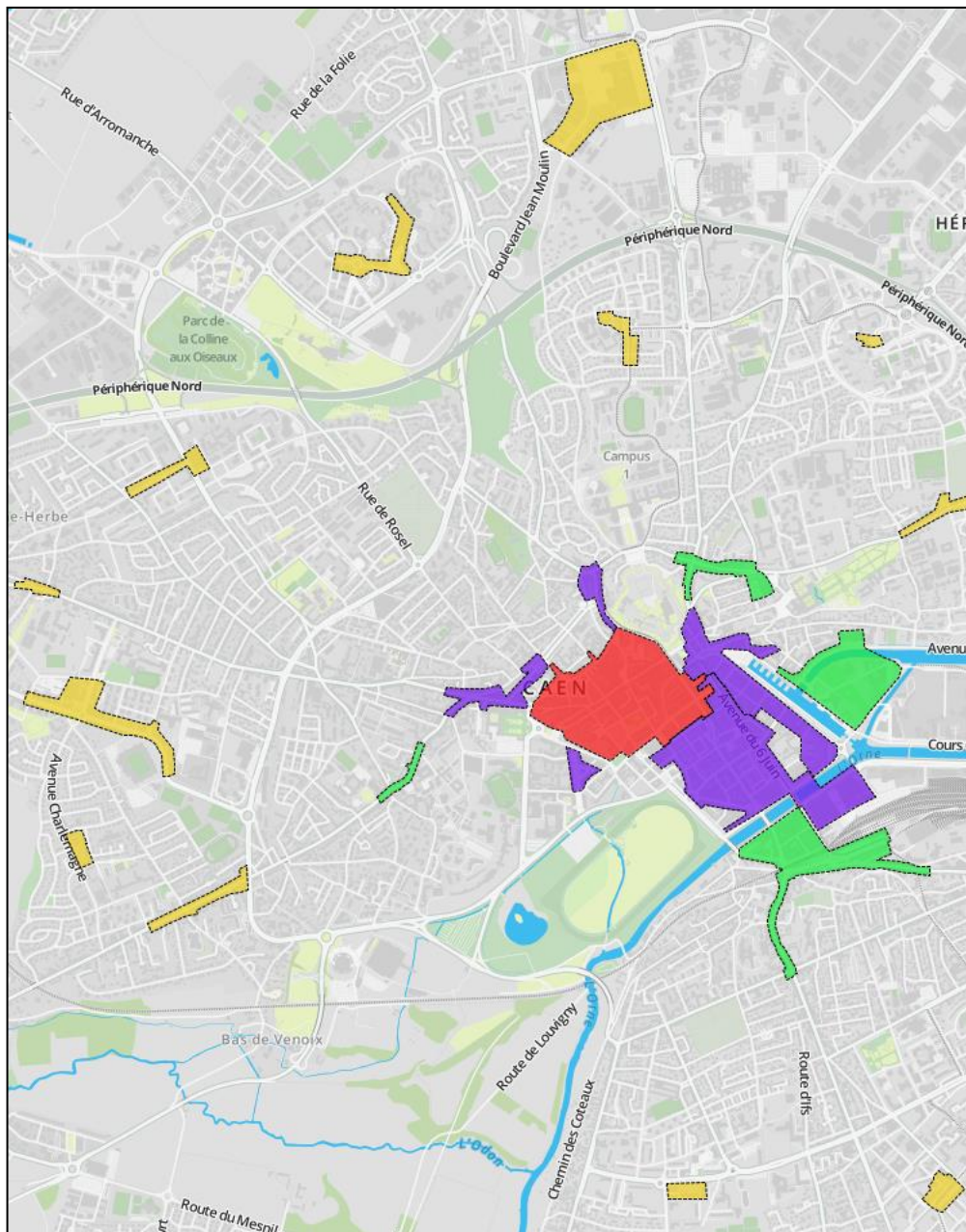


Outil de Pilotage & d'Aide à L'Implantation Commerciale

Évolutions sur 1 an

6 mai 2019

En préambule... périmètres d'observation



1 Centre historique

5 zones qui composent le

"centre-ville étendu" : Place de la mare, Port – Vaugueux, Saint-Jean – Rives de l'Orne, Jardin, Place de l'ancienne boucherie.

4 quartiers « centraux » qui

s'inscrivent dans le prolongement du centre-ville étendu : Pigacière, Presqu'île, Gare, Caponière,

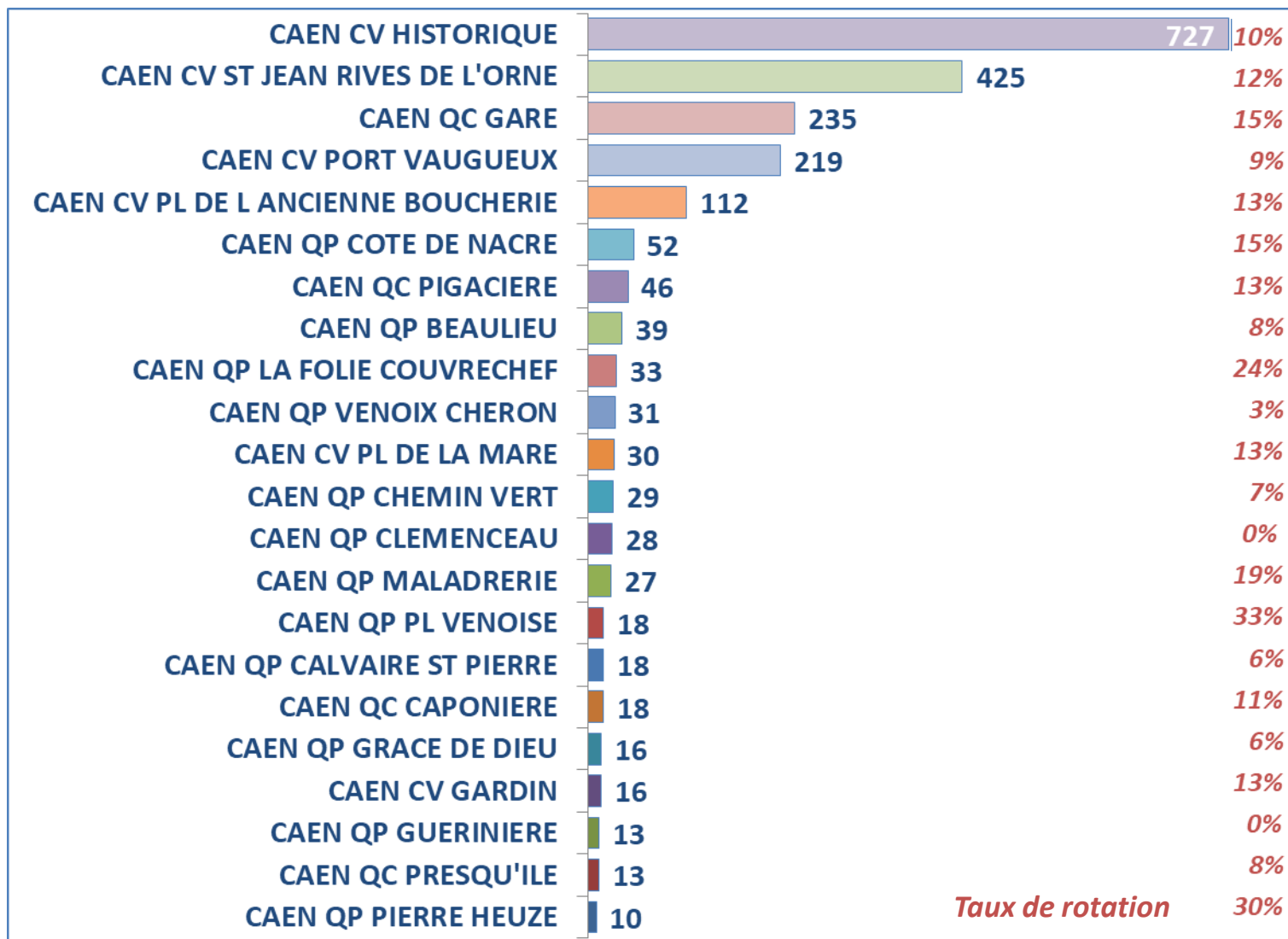
12 quartiers : Côte de Nacre, Calvaire

Saint-Pierre, Pierre Heuzé, Clémenceau, Guérinière, Grâce de Dieu, Venoux – Cheron, Place Venoise, Beaulieu, Maladrerie, Chemin vert, Folie Couvrechef.

Cellules & activités - Evolutions sur 1 an

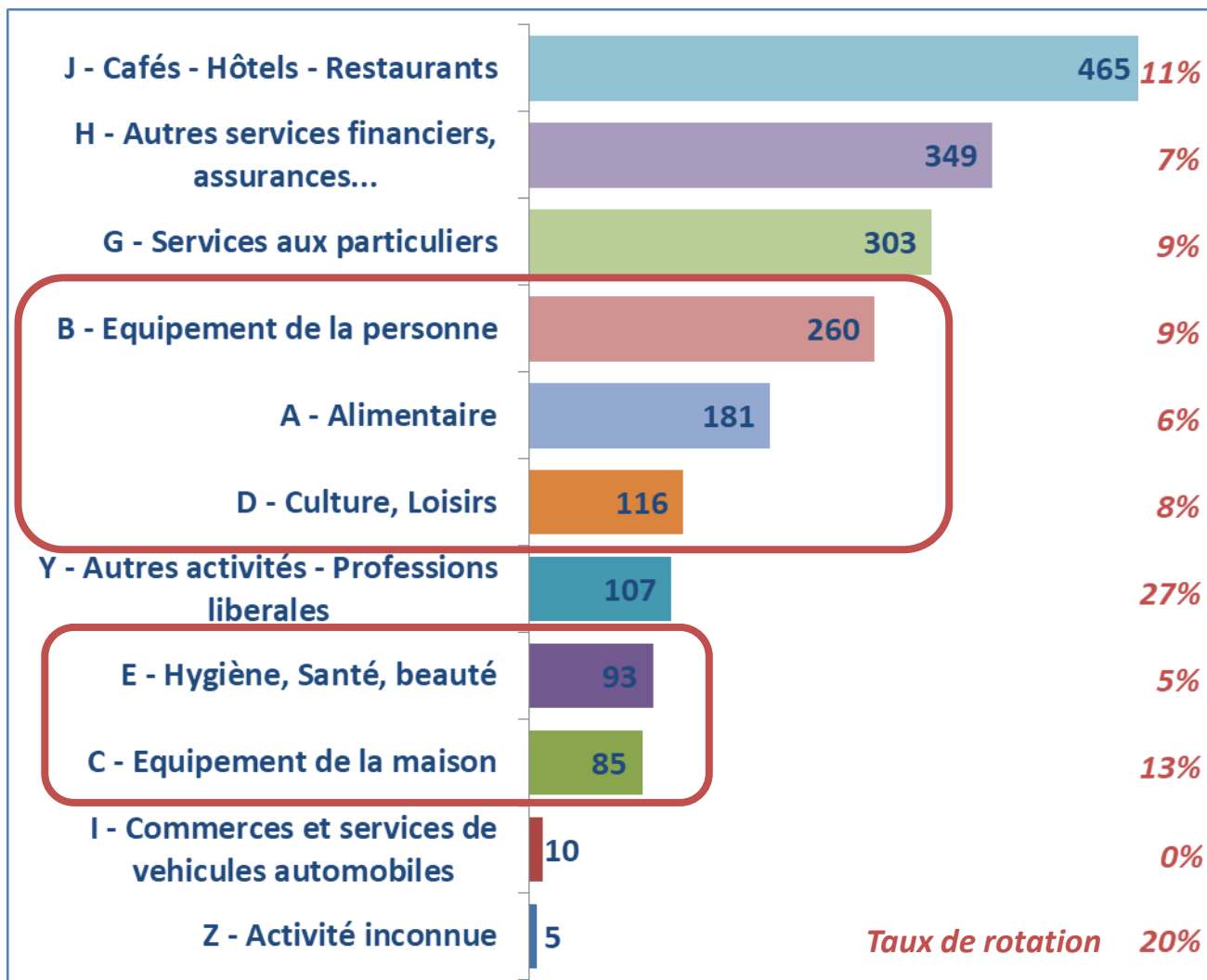
2 155 cellules recensés dans l'observatoire...

... et 252 « rotations » sur une année



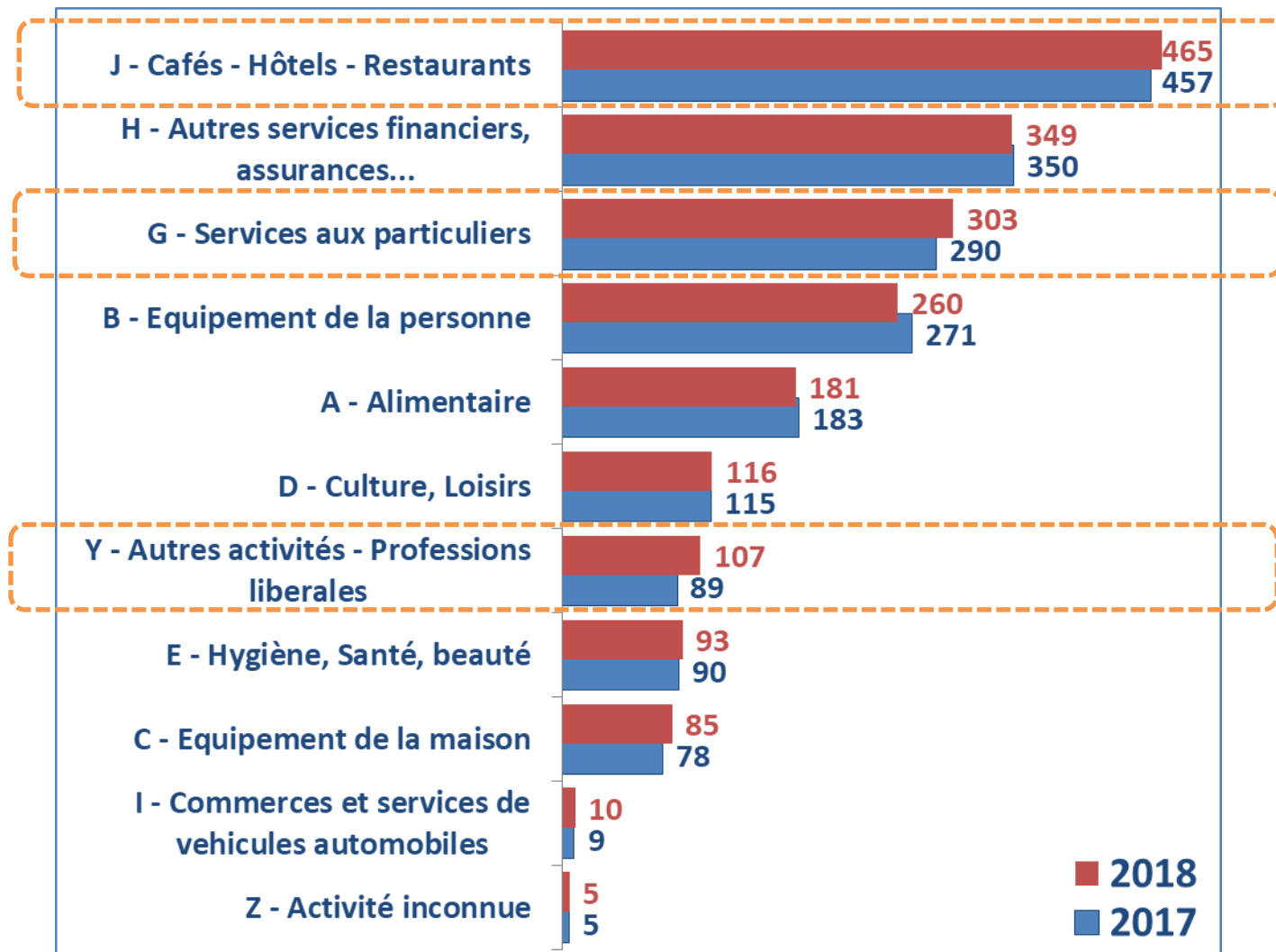
Composition de l'offre (1/2)

Nombre de cellules et taux de rotation



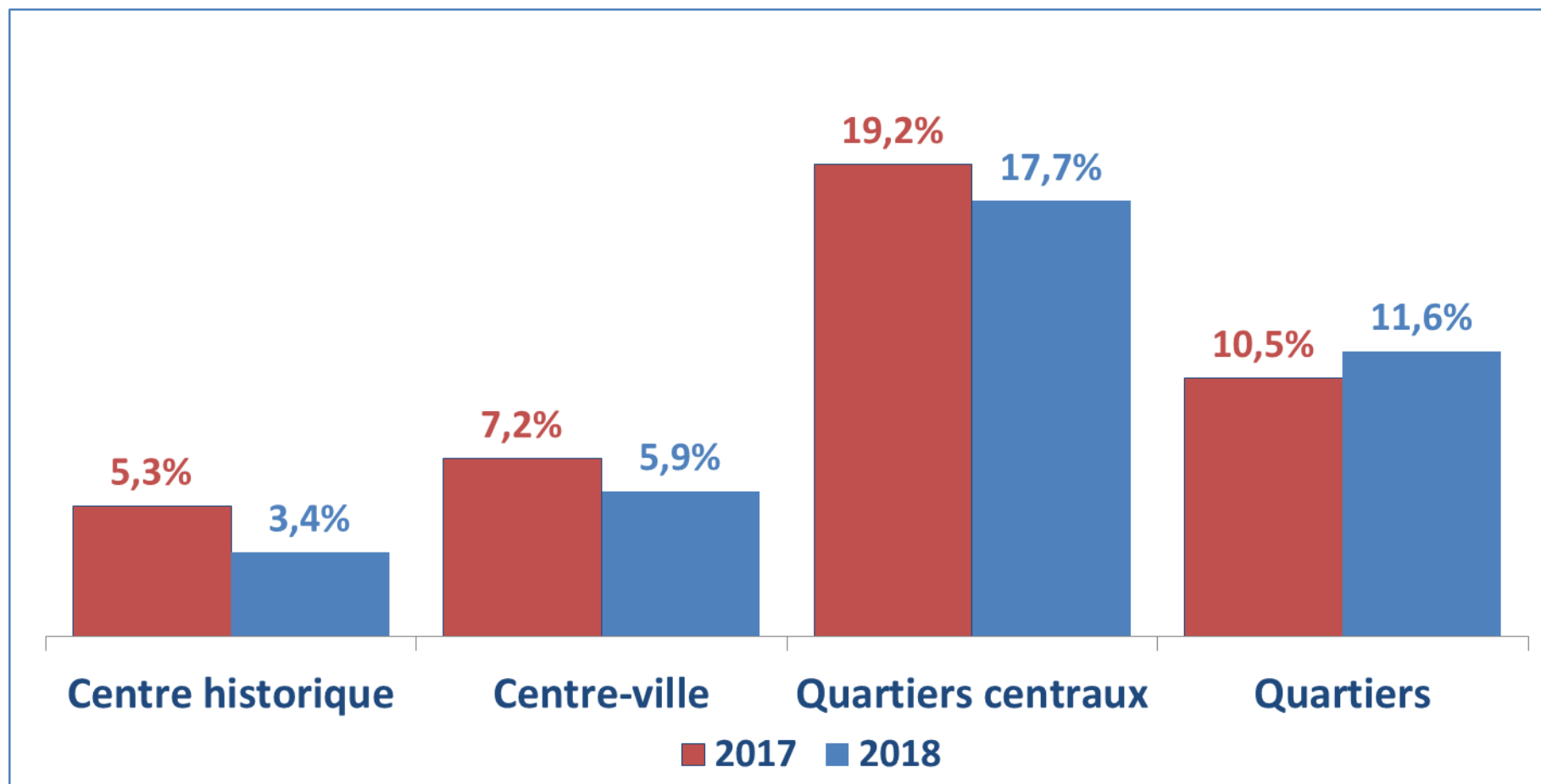
Composition de l'offre 2/2)

Évolution du nombre de cellules actives sur 1 an

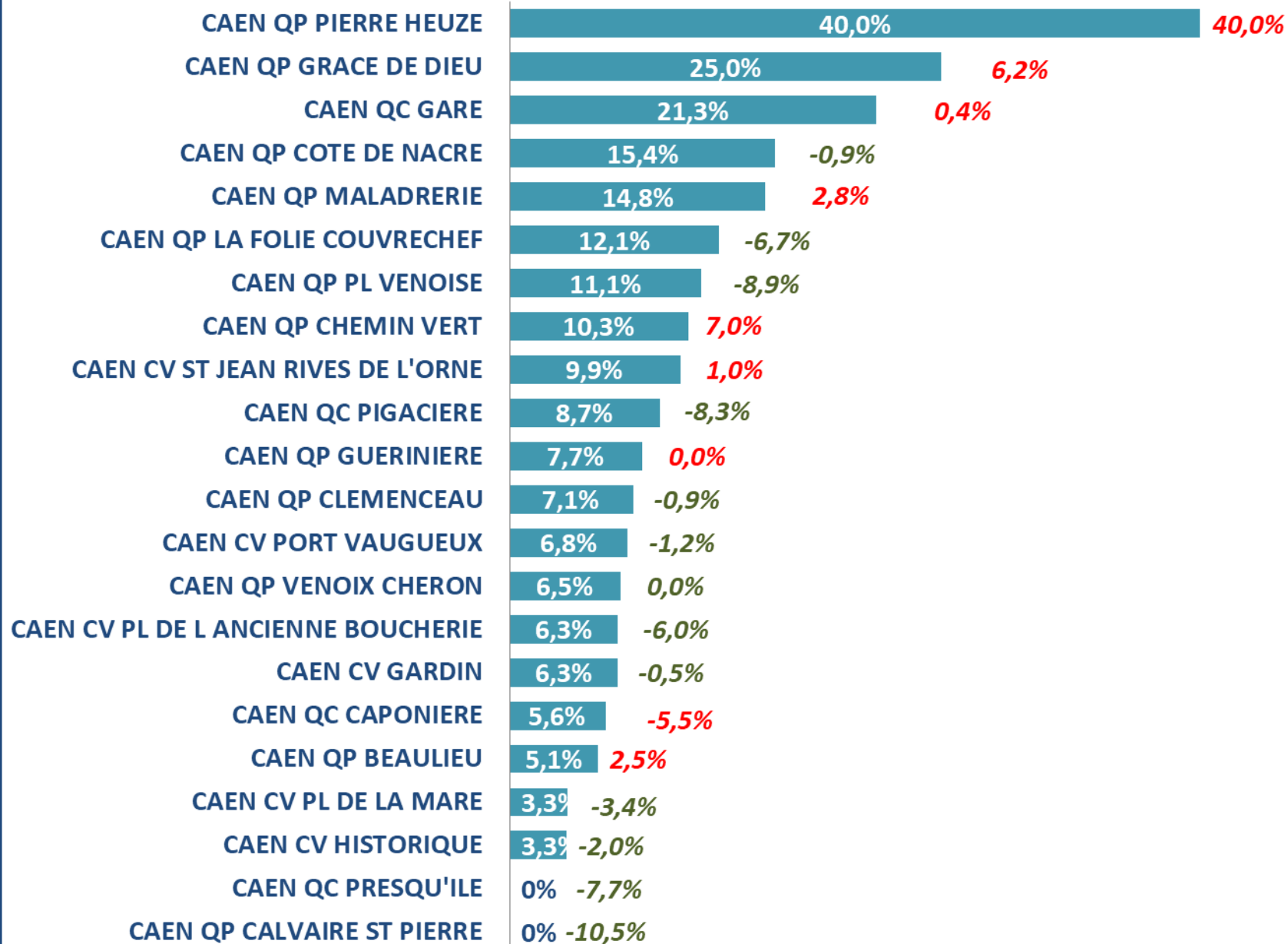


Locaux disponibles – Données générales

- ✓ Mars 2018 : 204 locaux disponibles, soit un taux de vacance global de 9,4%
- ✓ Mars 2019 : 181 locaux disponibles, soit un taux de vacance global de 8,4%



Locaux disponibles – Données par pôle



Synthèse – Centre historique & centre-ville

1 529 cellules dans le centre-ville dont 1 439 actives

5,9 % de taux de vacance dans le centre-ville
(728 dans le centre historique dont 703 actives)

(3,4 % dans le centre historique)

5,4 Km de linéaire de vitrine dans le centre-ville*

(3,0 Km dans le centre historique)

81 200 m² de surface de vente dans le centre-ville*

(53 000 m² dans le centre historique)

Une surface de vente médiane de 60 m² dans le centre-ville*
(56 m² dans le centre historique)

344 €/m²/an, loyer moyen dans le centre historique*
(303 €/m²/ an de loyer médian)

4 % des locaux demanderaient à être rénové dans le centre-ville
(2 % dans le centre historique)

*Sur le cœur d'activité étendu (alimentaire, équipement de la personne, équipement de la maison, culture & loisirs, hygiène – santé – beauté, services à la personne)



Des questions ?