

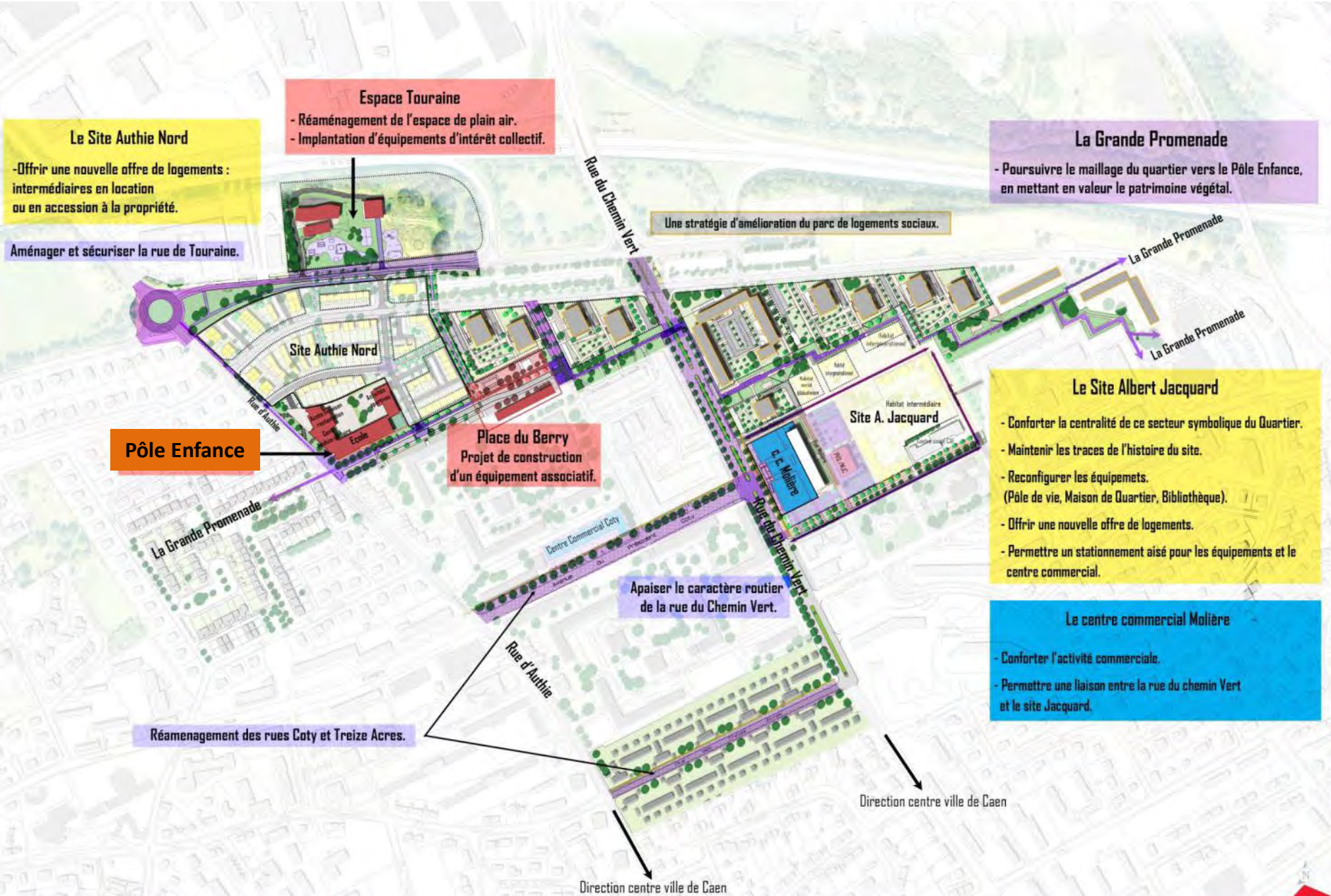
An aerial photograph of a city, likely Caen, Normandy, France, showing a dense urban layout with various buildings, streets, and green spaces. The entire image is overlaid with a semi-transparent red color.

# Projet de Renouveau urbain du Chemin vert

## Etat d'avancement

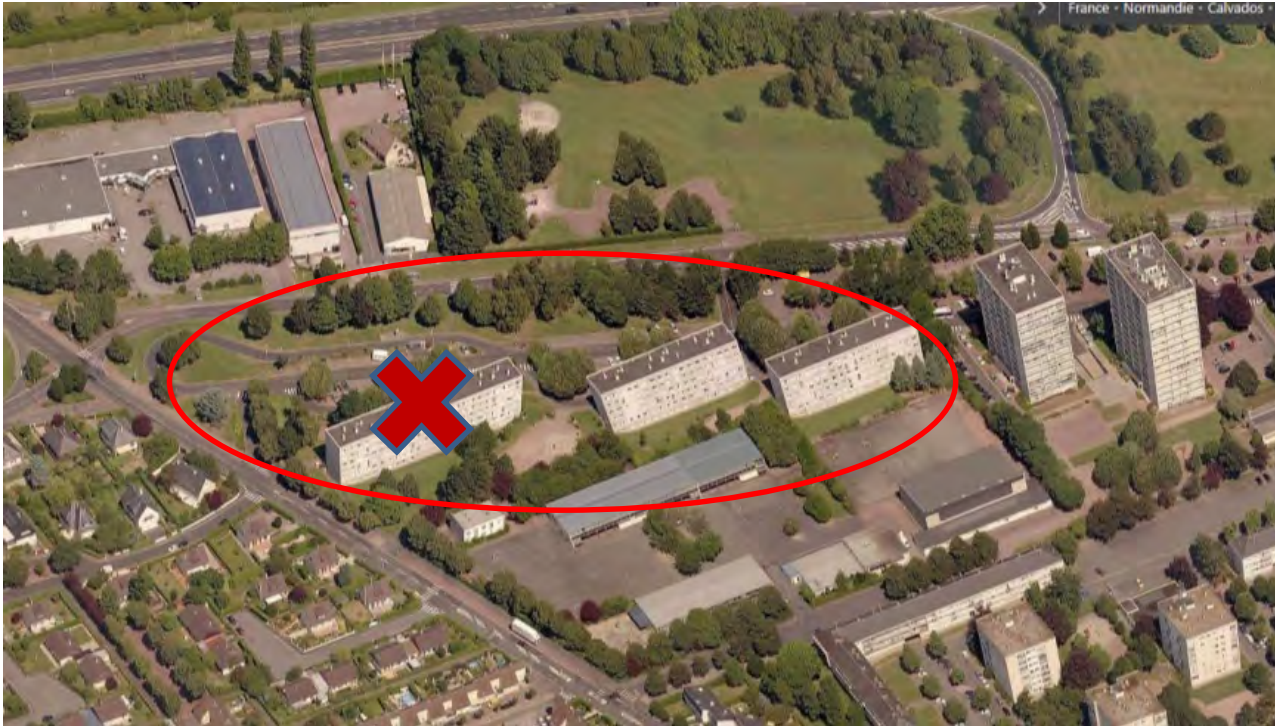
Réunion publique  
Mardi 4 avril 2023

# Enjeux et objectifs du PRU Chemin Vert



# Opérations 2020 - 2022

# Opérations de démolition des 44 logements Secteur Bourgogne



Démolition du 1<sup>er</sup> immeuble CLMH :  
septembre 2021 à avril 2022

MAITRISE D'OUVRAGE



# Opérations de démolition des 65 logements CLMH Secteur Bourgogne



Démolition des autres immeubles CLMH :  
septembre 2022 à septembre 2023

MAITRISE D'OUVRAGE

# Réhabilitation et résidentialisation des tours Bourgogne et Champagne



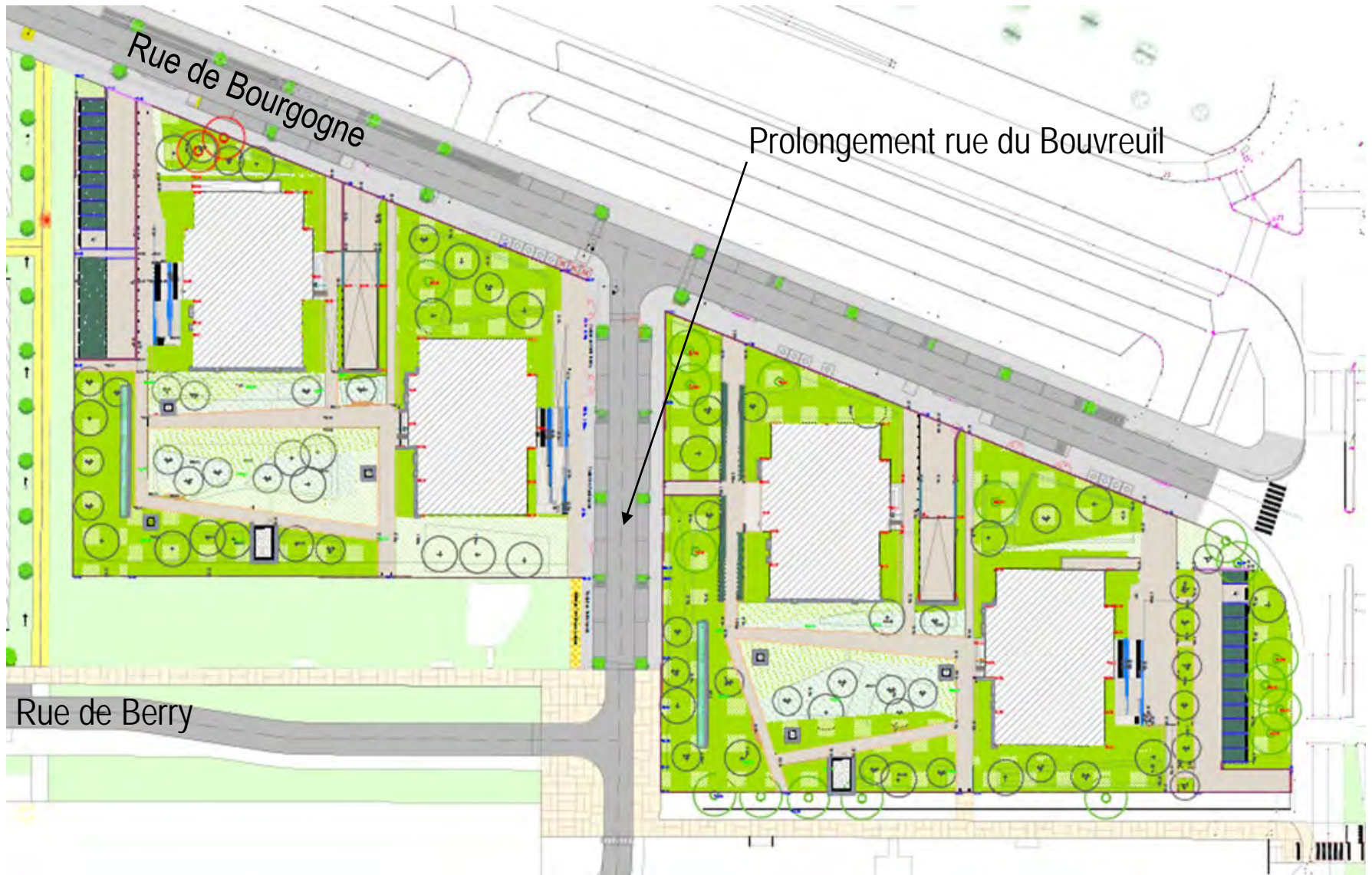
Achèvement du programme de réhabilitation des tours Bourgogne et Champagne au 1<sup>er</sup> semestre 2022

- Tours 7 et 11 Bourgogne achevés en décembre 2020
- Travaux tours 3 rue Bourgogne et 101 rue Chemin Vert achevés en juin 2021
- Travaux tours 8 et 12 Champagne achevés en novembre 2021
- Travaux tours 14 et 18 Champagne en mai 2022

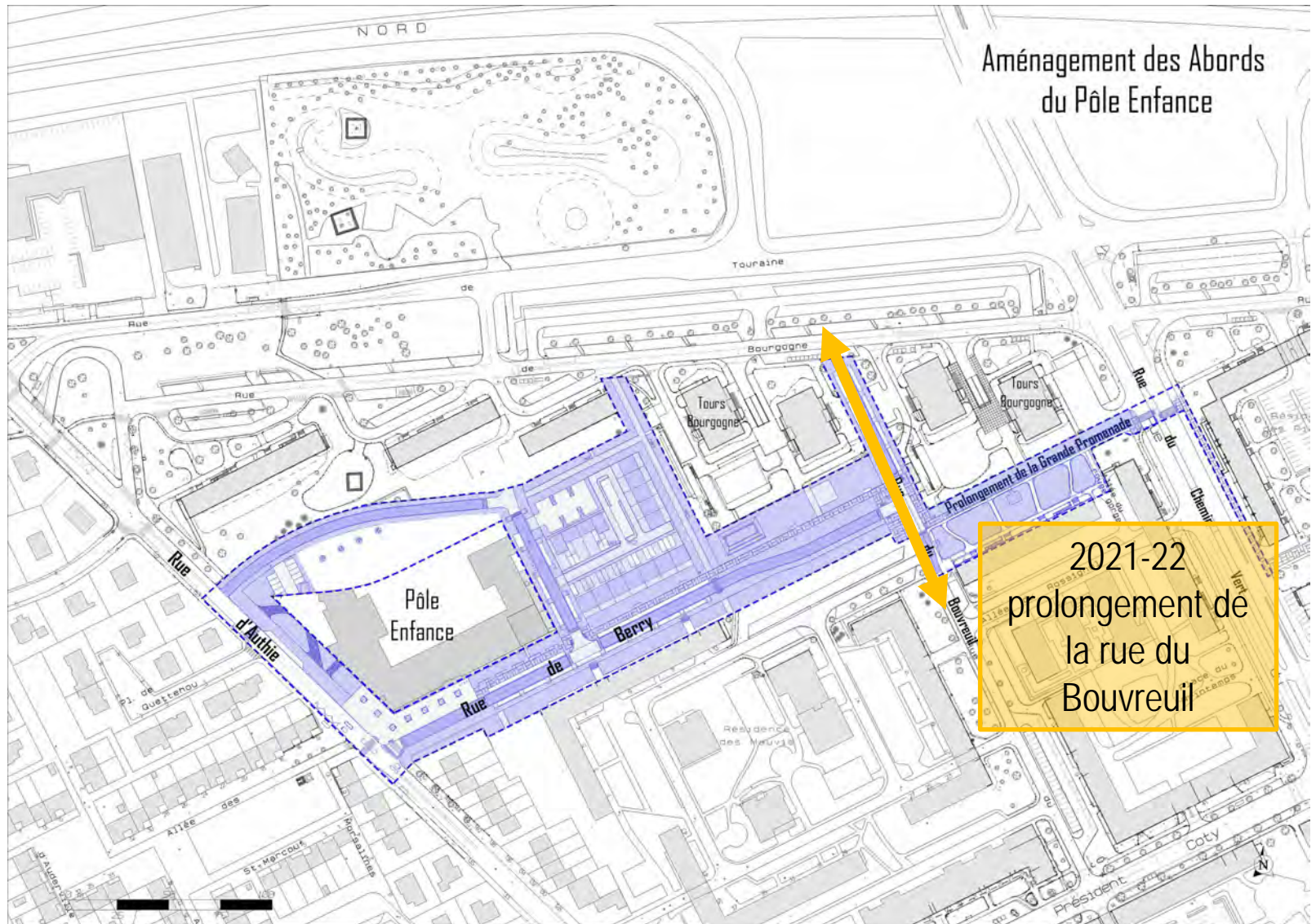
Finalisation du programme de résidentialisation des pieds de tours du secteur Bourgogne

MAITRISE D'OUVRAGE

# Plan masse de l'opération de résidentialisation (CLMH)



# Aménagement des espaces publics : une première étape finalisée





# Prolongement de la rue du Bouvreuil vers la rue de Bourgogne



# Prolongement de la rue du Bouvreuil vers la rue de Bourgogne



# Opérations 2023 - 2024

# Construction d'un équipement associatif rue de Berry



**Maîtrise d'ouvrage**  
**Ville de Caen**  
Direction des Bâtiments

**Maîtrise d'œuvre**  
**Cabinet Boisroux-Peeters**

Durée des travaux  
**De décembre 2022**  
**à avril 2024**

Montant de l'opération  
**3 M€ TTC**

f  
t  
@  
CAEN.FR

**CAENA**  
NORMANDIE

**CBAA**  
BOISROUX-PEETERS

# Construction d'un équipement associatif

## Un projet concerté, une gouvernance innovante

Projet phare du Projet de Renouvellement Urbain du Chemin vert, l'hôtel des associations est un nouvel équipement de proximité ouvert aux associations et aux habitants du quartier. Sa construction va permettre de poursuivre la transformation du site Jacquard.

Depuis 2022, la ville a confié à **l'association S3A** la mission d'animer la concertation autour de ce projet avec un collectif d'associations impacté notamment par la transformation du site Jacquard.

### Objectifs de la concertation

- Favoriser l'interconnaissance et le travail en réseau entre les associations, partager leurs actions menées pour le quartier
- Construire les bases communes du projet d'équipement
- Faire émerger des propositions de gouvernance innovante
- Travailler la place des habitants dans ce lieu



# Construction d'un équipement associatif

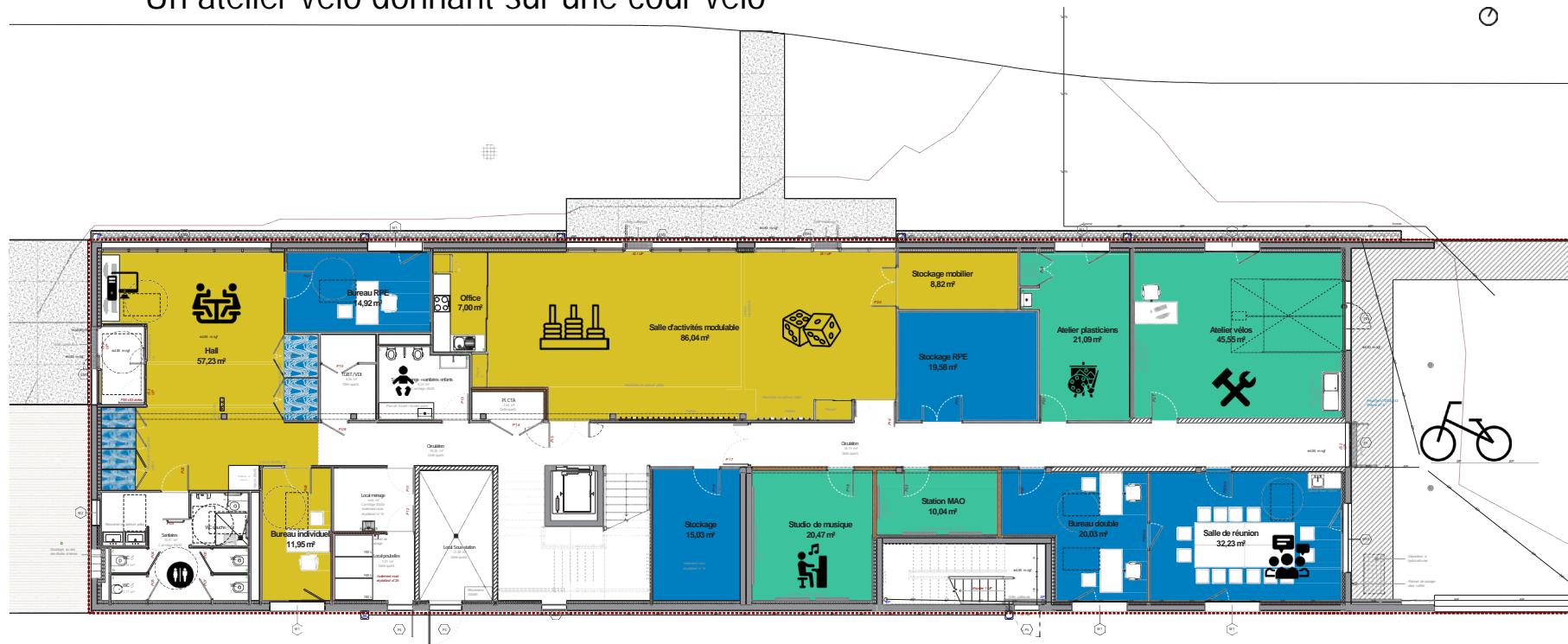


Démarrage des travaux : janvier 2023  
Livraison prévisionnelle en mai 2024

# Construction d'un équipement associatif

## Au RDC

- Une salle d'activité modulable de 90 m<sup>2</sup> avec cuisine
- Un studio de musique et une station MAO
- Un atelier vélo donnant sur une cour vélo



- LOCAUX mutualisés
- LOCAUX spécifiques affectés à une association et mutualisables
- LOCAUX à usage exclusif (Relais petite enfance et Relais scolaire)



# Construction d'un équipement associatif



**Hall**  
*Espace convivial / meubles bois / DIY / pas de plafonds ou partiellement / technique apparente...*

**Ateliers vélos**  
*Sols et plafond béton / espaces bruts / technique apparente*



**Salle d'activité modulable**  
*Espace polyvalent / jeux de plafonds acoustiques (bois / dalles minérales blanches ou noires) / cloison amovible / placards intégrés / ensemble architecturaux entrées- placards / sols souples acoustiques*

**LE PROJET**  
*Recherche d'ambiances (photos/images non contractuelles)*

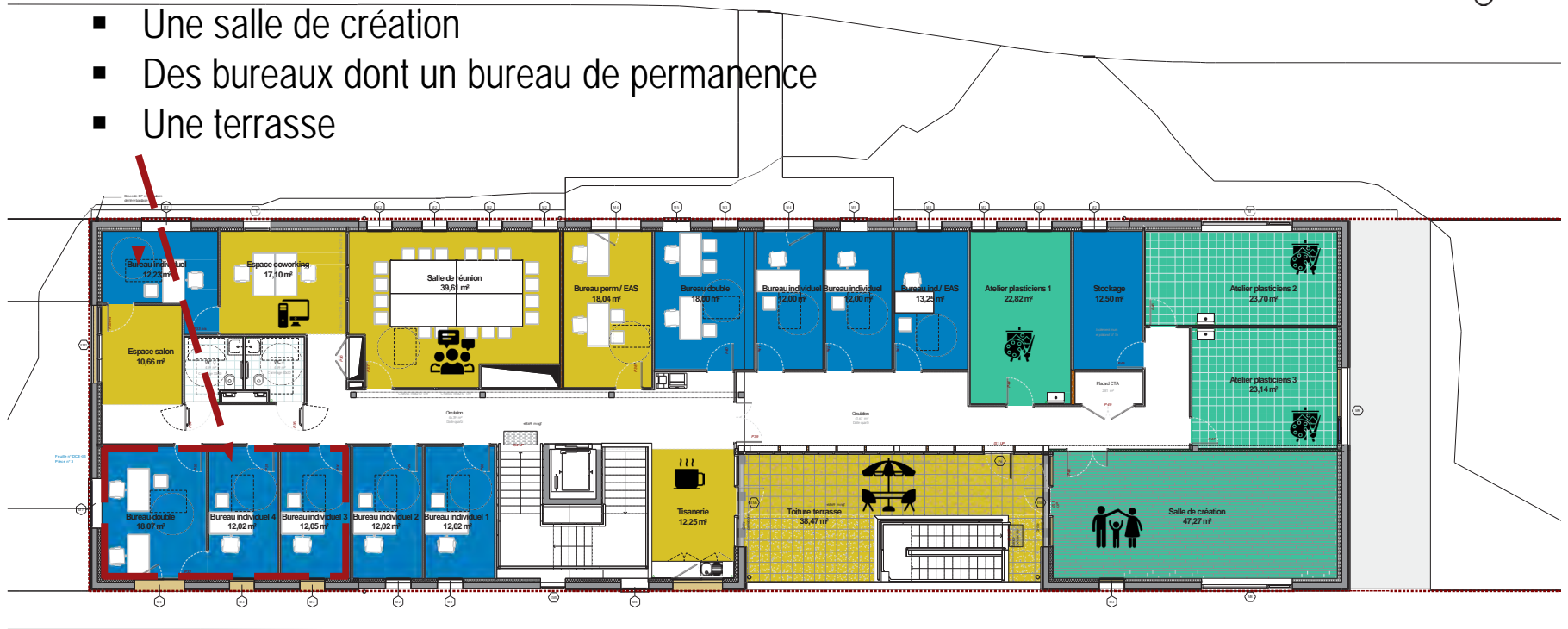




# Construction d'un équipement associatif

## A l'étage

- Une salle de réunion (19 pers)
- Un espace de co-working
- Des ateliers de plasticiens
- Une salle de création
- Des bureaux dont un bureau de permanence
- Une terrasse



- LOCAUX mutualisés
- LOCAUX spécifiques affectés à une association et mutualisables
- LOCAUX à usage exclusif (ASLCV, Relais scolaire, La Centrifugeuz)

PLAN DU 1<sup>er</sup> ETAGE



# Construction d'un équipement associatif



**Espace Coworking - Salle de réunion**

*Lumière naturelle généreuse / hauteur sous plafond importante / traitement acoustique des parois / nouvelle façon de penser les lieux de travail*



**Tisanerie**  
*Espace ouvert sur la circulation et la terrasse / apport de lumière naturelle / mobilier sur-mesure / jeux de plafonds (fibre de bois, pas de plafond...)*



**Salle de création**

*Plancher bois sur lambourdes / plafonds acoustiques / espace lumineux / lien avec la terrasse*



**Ateliers plasticiens**  
*Locaux spacieux / finitions brutes propices à l'expression / technique apparente / dalles brutes sols et plafonds*



**LE PROJET**  
*Recherche d'ambiances (photos/images non contractuelles)*



# Construction d'un équipement associatif



Ouverture prévisionnelle Eté 2024

# Aménagement des espaces publics

## Phase 1 – Avril à Juillet 2023

Travaux DCE (Direction du Cycle de l'Eau)

**Etape 1 : rue de Touraine - 7 semaines**

Contraintes circulation : *le tourne à droite d'Authie vers Touraine sera fermé. La circulation de la rue de Touraine est conservée dans le sens chemin vert vers Authie.*

**Etape 2 : rue d'Authie  
- 6 semaines**

Contraintes circulation :  
*Travaux sous alternat.*

*La rue d'Alsace sera barrée  
sauf accès Riverains depuis  
la rue du Désert  
(environ une semaine).*

**Etape 3 : rue de Bourgogne  
2 semaines**

Réseaux concernés :  
EU, AEP (eaux usées,  
eau potable)

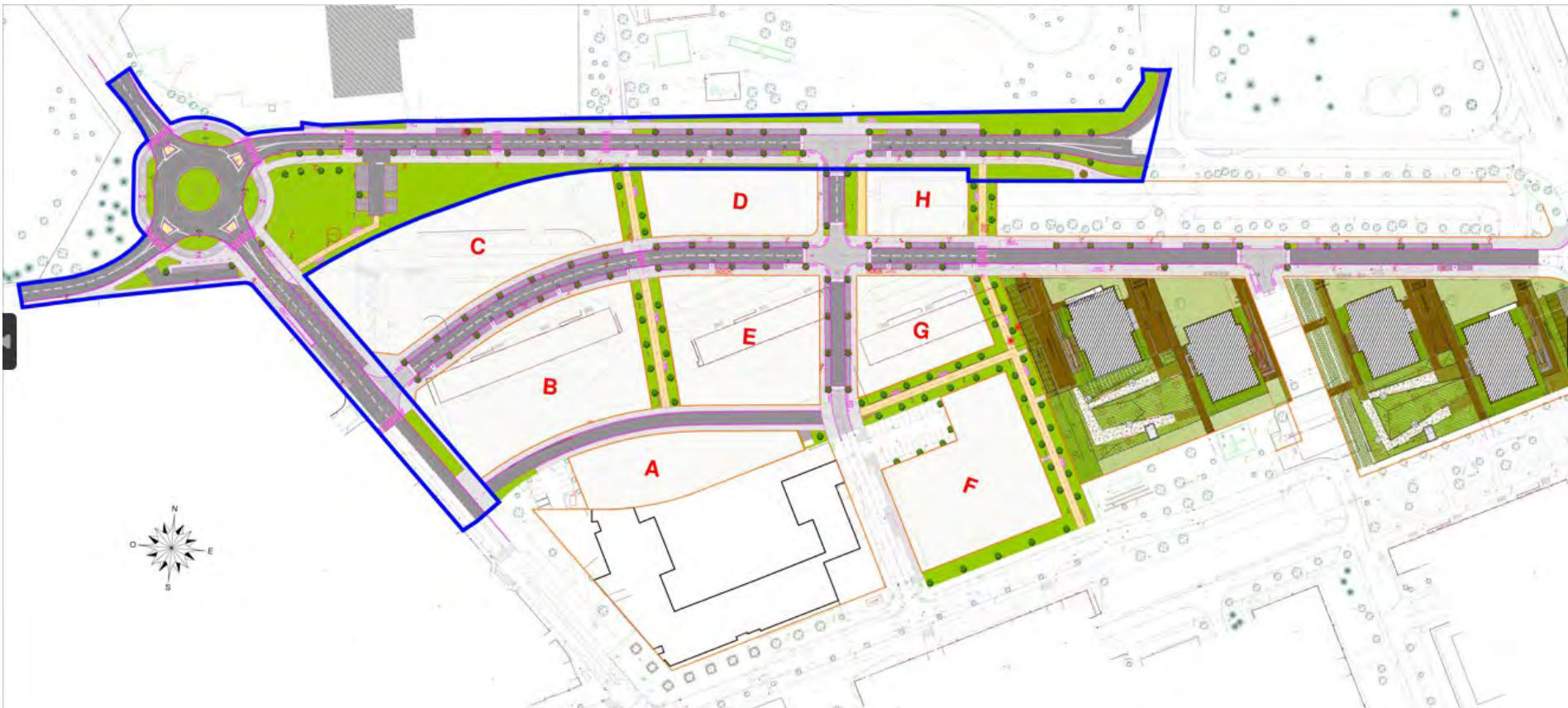


# Aménagement des espaces publics

## Phase 2 – Septembre 2023 à janvier 2024

Contraintes de circulation lors des travaux

- Alternat principalement
- Route barrée ponctuellement (travaux enrobés, assainissement) avec itinéraire de déviation



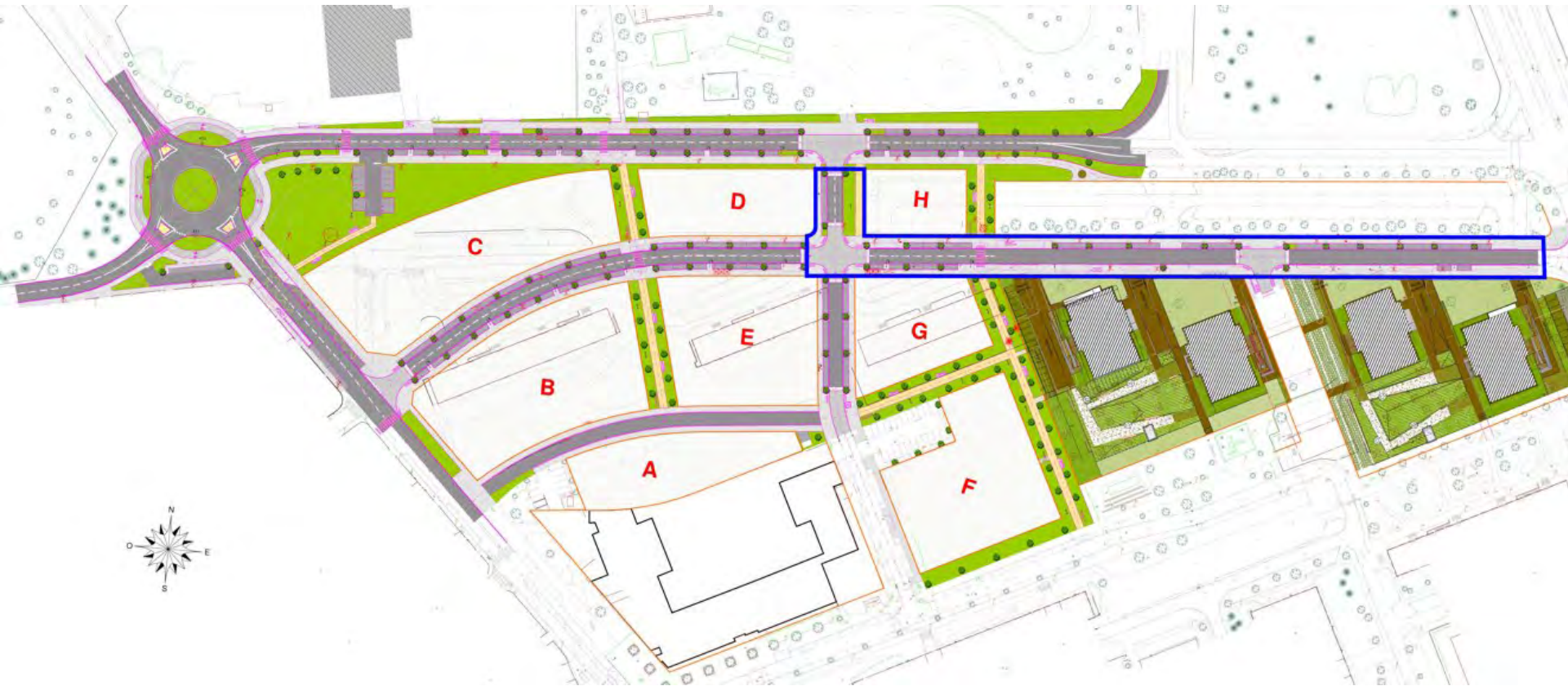
# Aménagement des espaces publics

## Phase 3 – 2024



# Aménagement des espaces publics

## Phase 4 – 2025



# Aménagement des espaces publics

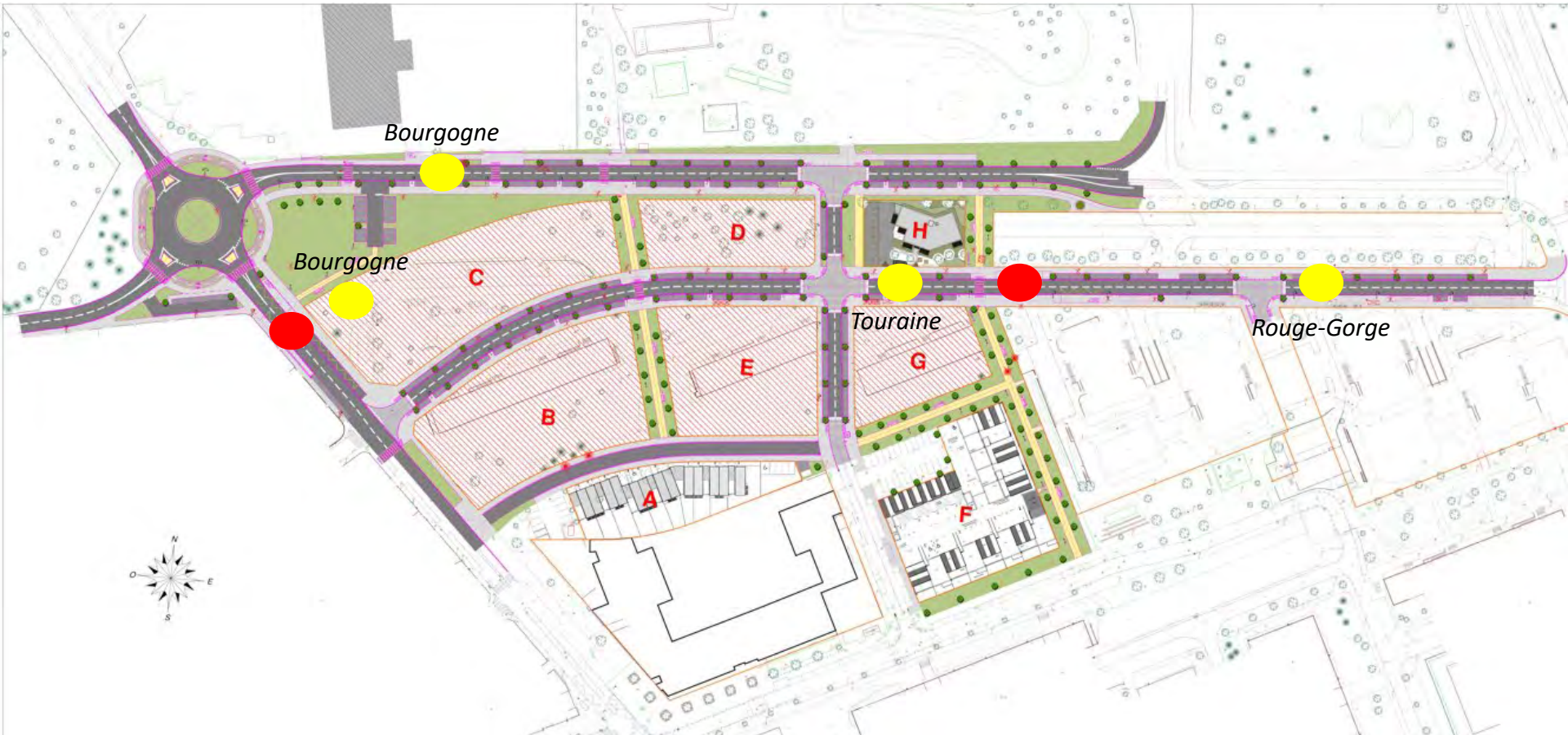
## Phase 5 – 2025





# Aménagement des espaces publics

## Transports en commun



Arrêt bus actuel supprimé



Arrêt bus futur

# Aménagement des espaces publics

## Cheminements cyclables



# Construction de 15 logements locatifs sociaux rue de Touraine



Typologie : 1 T1bis / 6 T2 / 6 T3 / 2 T4

Espaces extérieurs pour tous les logements  
(balcons, terrasses)

Un espace jardin partagé

Performances environnementales : RT2012 -30%  
avec produit d'électricité en  
autoconsommation (parties communes) par  
panneaux photovoltaïques

9 places de stationnement

Financements PLUS et PLAI

Quittances maîtrisées (loyer + charges)

MAITRISE D'OUVRAGE

# Construction de 15 logements locatifs sociaux rue de Touraine



# Construction 35 logements en accession (SCDI La Caennaise) rue de la Botanique / rue de Berry

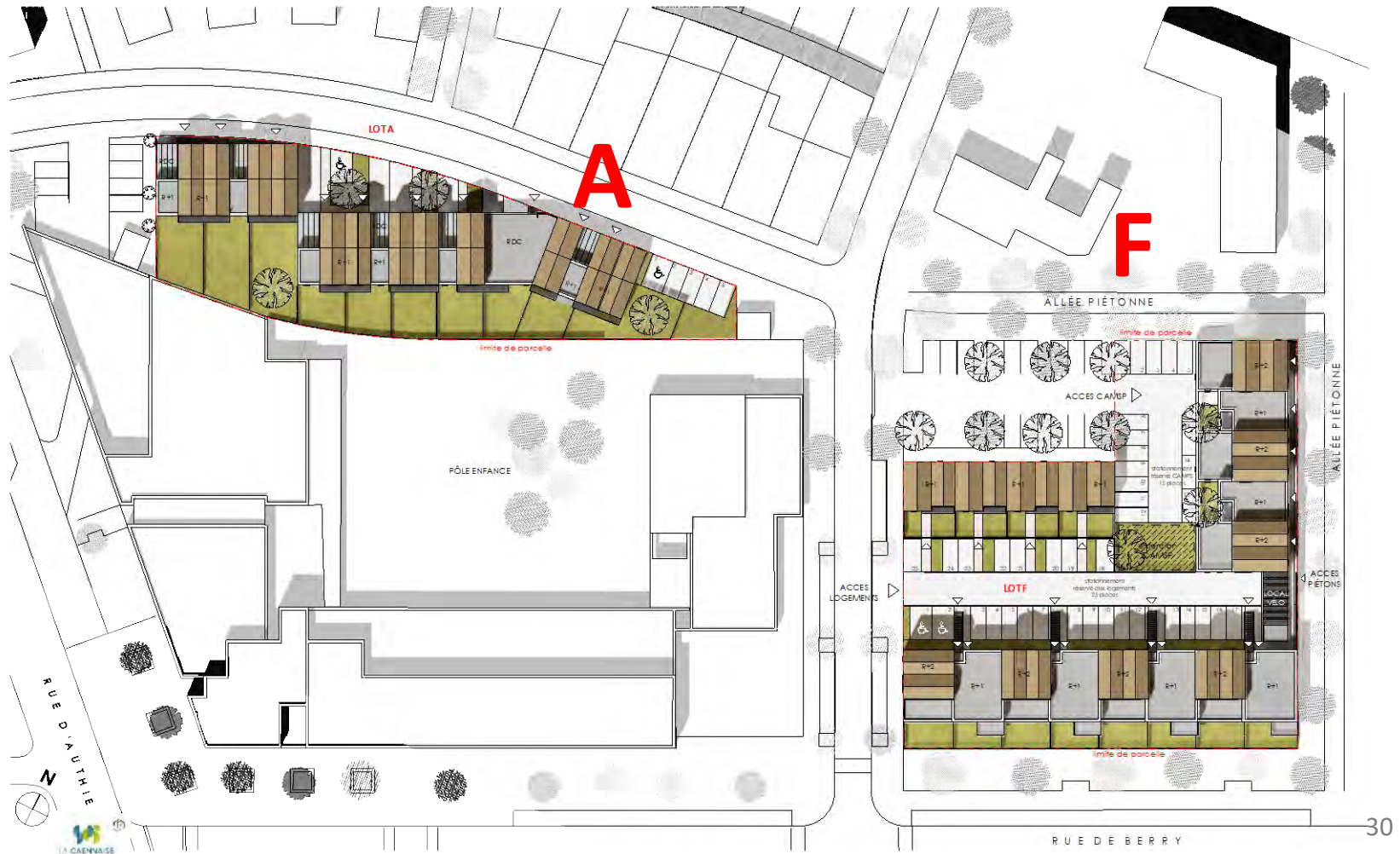


Lot A : 10 maisons individuelles groupées (7 T4 / 3 T5)

Lot F : 4 maisons individuelles groupées (4 T4) – 21 logements intermédiaires (2 T2 / 12 T3 / 4 T4 / 3 T5) – locaux d'activités pour le CAMSP Gaston Mialaret (Centre d'Action Médico Social Précoce)

PC délivrés en 2022 / Commercialisation en cours  
Démarrage prévisionnel 4<sup>ème</sup> T 2023

# Construction 35 logements en accession (SCDI La Caennaise) rue de la Botanique / rue de Berry



30

# Construction 35 logements en accession (SCDI La Caennaise) rue de la Botanique / rue de Berry



# Construction 35 logements en accession (SCDI La Caennaise) rue de la Botanique / rue de Berry





# Prochain Café info PRU

Mardi 23 mai 2023 de 14h30 à 17h30  
Déambulation en pied d'immeuble  
RDV rue de Bouvreuil