

Climat tropical :

- 1) 200 dans une forêt tropicale/ environ 10 en France
- 2) le cacaoyer/ le figuier étrangleur/ le papyrus/ la vanille

Climat subtropical :

- 1) Le poivre.
- 2) 200.000 tonnes par an dans le monde (d'œufs/sang/mie/le)
- 3) **Les plantes à travers l'histoire** : peindre et se nourrir / développer les connaissances médicales... et découvrir d'autres aliments/ plantes médicinales / les explorateurs / des animaux et des végétaux

Climat subtropical à tropical d'altitude

- 1) La Malaisie / la Tanzanie / le Costa Rica
- 2) Stanhopea/Rhysalis/troncs/épiphytes/ruisselle

Tourbière

- 1) Des insectes - Car la terre n'est pas assez riche
- 2) Les utriculaires - tiges munies de sacs
Les dionées - feuilles divisées en 2 et munies de dents
Les pingoules - feuilles recouvertes de colle
Les droseras - feuilles munies de poils mobiles
Les sarracénies - feuilles en forme de cornets

Climat tempéré

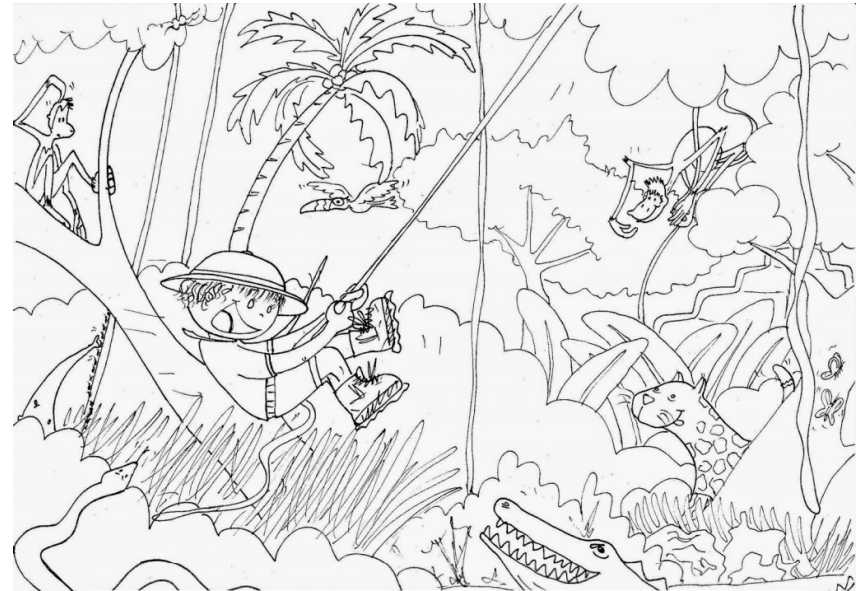
- 1) Cactus - Amérique sud et centrale / Euphorbes cactéiformes - Afrique
- 2) s'adapter / manque d'eau / épines / transpiration / économiser
- 3) vrai / faux / vrai / vrai

Bravo, Ton parcours est terminé !

Animations et conseils horticoles / Jardin des Plantes
02.31.30.48.38 / conseillershorticoles@caen.fr

Les serres

du Jardin des plantes de Caen



Livret-jeux

Climat tempéré

Adaptation des plantes en milieu chaud et sec : les plantes succulentes se sont adaptées au peu d'eau et aux fortes chaleurs.

1) D'où viennent ces plantes ?

Aide-toi des panneaux pour relier chaque groupe à son pays d'origine.

Les cactus

France

Amérique sud et centrale

Les euphorbes cactéiformes

Afrique

Canada

2) Que sont devenues les feuilles des cactus ?

Complète le texte avec les mots suivants.

Epines / manque d'eau / transpiration / économiser / s'adapter

Les cactus doivent au

Ainsi ils ont transformé leurs feuilles en pour

limiter leur et ainsi l'eau

contenue dans leurs organes.

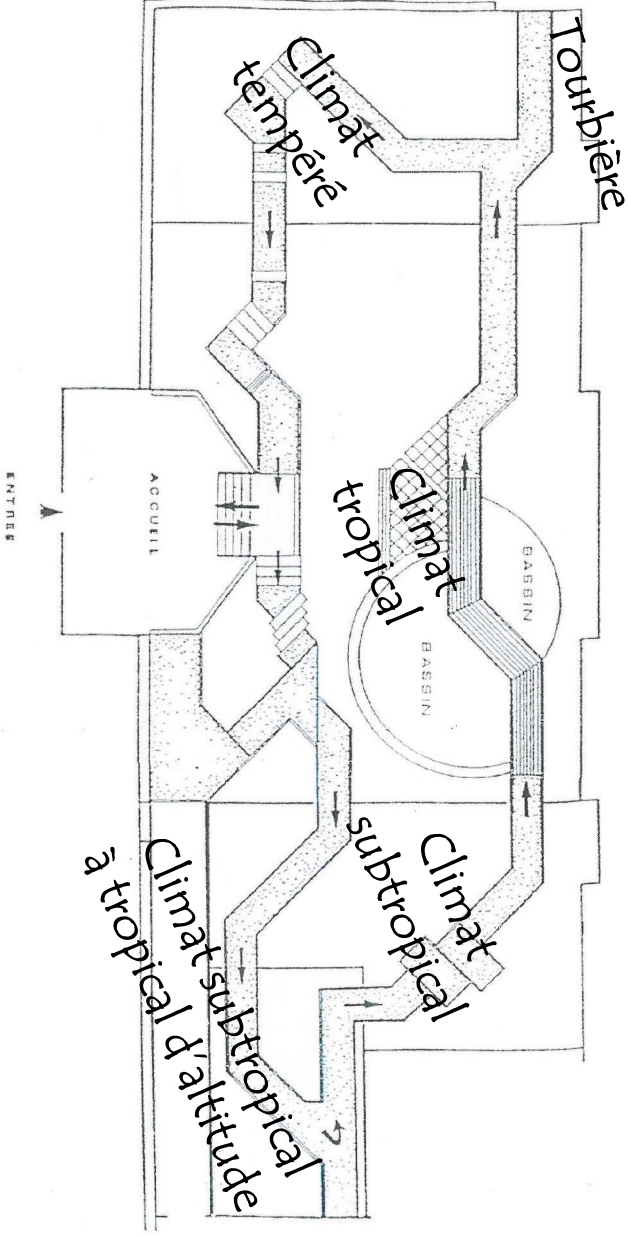
3) Les plantes ont d'autres techniques pour résister à la sécheresse. Vrai ou faux.

Elles possèdent des feuilles épaisses gorgées d'eau

Elles boivent de la menthe à l'eau

Leurs feuilles sont couvertes de poils pour éviter un contact direct avec le soleil

Pour limiter la transpiration, elles possèdent des feuilles minuscules ou pas de feuilles du tout !





Tourbière !

Adaptation des plantes en milieu humide : La présence quasi-permanente de l'eau favorise le développement d'une végétation spécifique.

1) Les plantes carnivores capturent :

- des insectes des enfants

Pourquoi ?

Complète la réponse à l'aide des voyelles

C_R L_ T_RR_ N'_ST P_S _SS_Z R_CH_

2) Les plantes carnivores ont développé des pièges particuliers.

Aide-toi du panneau pour relier chaque plante à son piège.

- | | | |
|---|--------------------------|---|
| les utriculaires <input type="checkbox"/> | <input type="checkbox"/> | Feuilles recouvertes de colle |
| les dionées <input type="checkbox"/> | <input type="checkbox"/> | Feuilles recouvertes de poils mobiles |
| les pingoulicas <input type="checkbox"/> | <input type="checkbox"/> | Feuilles en forme de cornet |
| les droséras <input type="checkbox"/> | <input type="checkbox"/> | Tiges munies de sacs |
| les sarracénies <input type="checkbox"/> | <input type="checkbox"/> | Feuilles divisées en 2 et munies de dents |



Consignes avant de commencer :
Veille à respecter le site et les autres visiteurs.
La cueillette de végétaux est interdite !

Climat tropical !

Ce climat chaud et humide favorise une végétation dense et diversifiée.

1) Combien de plantes poussent sur 1 ha de :

- | | | | |
|-----------------|------------------------------|-----------------------------|-----------------------------|
| forêt tropicale | <input type="checkbox"/> 200 | <input type="checkbox"/> 50 | <input type="checkbox"/> 10 |
| forêt en France | <input type="checkbox"/> 200 | <input type="checkbox"/> 50 | <input type="checkbox"/> 10 |

2) Complète les textes à l'aide de ces plantes : *figuier étrangleur, vanille, papyrus, cacaoyer*

- Cet arbre produit des fruits dont les fèves sont utilisées pour fabriquer le **chocolat** : le
- AIE ! Les racines de **cette plante emprisonnent** l'arbre sur lequel elles se développent : le
- Au temps des pharaons, cette plante était utilisée pour faire du **papier** : le.....
- HUM ! Les fruits de **cette liane** parfument délicatement les desserts : la

Climat subtropical

Ce climat se caractérise par des conditions climatiques variées : chaleur, humidité, pluies, cyclones...

1) **Vert, blanc, noir ou rouge, je fais éternuer.**
 Qui suis-je ?

2) Quelle est sa production mondiale annuelle (en tonnes)?

Aide-toi de ce rebus pour répondre



3) **Les plantes à travers l'histoire**

Aide-toi des panneaux pour répondre.

Les 1ers hommes utilisaient les plantes pour

peindre

se nourrir

Pendant l'antiquité, les échanges entre les peuples permettaient

développer les connaissances médicinales,

les techniques de cultures...

découvrir d'autres aliments

Au moyen-âge, dans les jardins des simples se cultivaient des

plantes médicinales plantes carnivores

Qui est à l'origine des 1ers jardins botaniques ?

les explorateurs

le professeur botanicus

L'activité humaine est la 1ère cause de disparition

des animaux

des végétaux

Climat subtropical à tropical d'altitude

Etes chauds et humides, hivers doux à très froids

définissent ce climat d'altitude.

1) Dans quels pays se trouve ce climat ?

(A=1 ; B=2... Z=26)

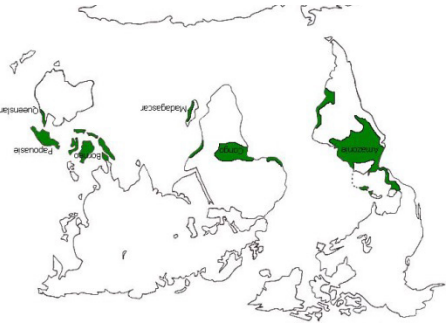
12-1 13-1-12-1-9-19-9-5

12-1 20-1-14-26-1-14-9-5

12-5 3-15-19-20-1 18-9-3-1

typiques de ce climat.

2) Découvre le **développement** des plantes



Complète le texte avec les mots suivants.

Stanhopea, épiphytes, troncs, Rhipsalis, ruisselle

Les plantes telles que et captent

l'humidité de l'air. Elles se développent sur les..... et

sont appelées plantes Les mousses, quant

à elles, profitent de l'eau qui..... sur le sol