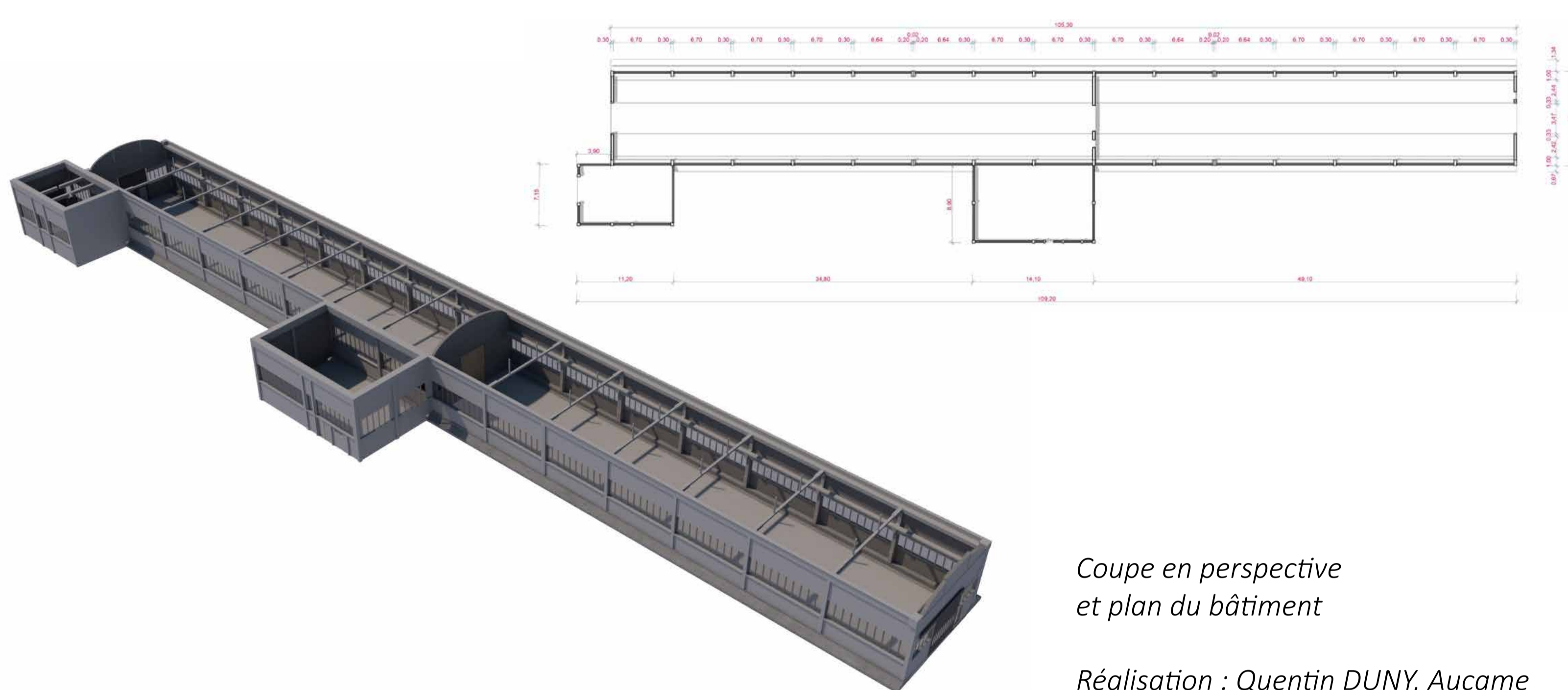


**2ND
CHANCE**
WAKING UP THE SLEEPING GIANTS



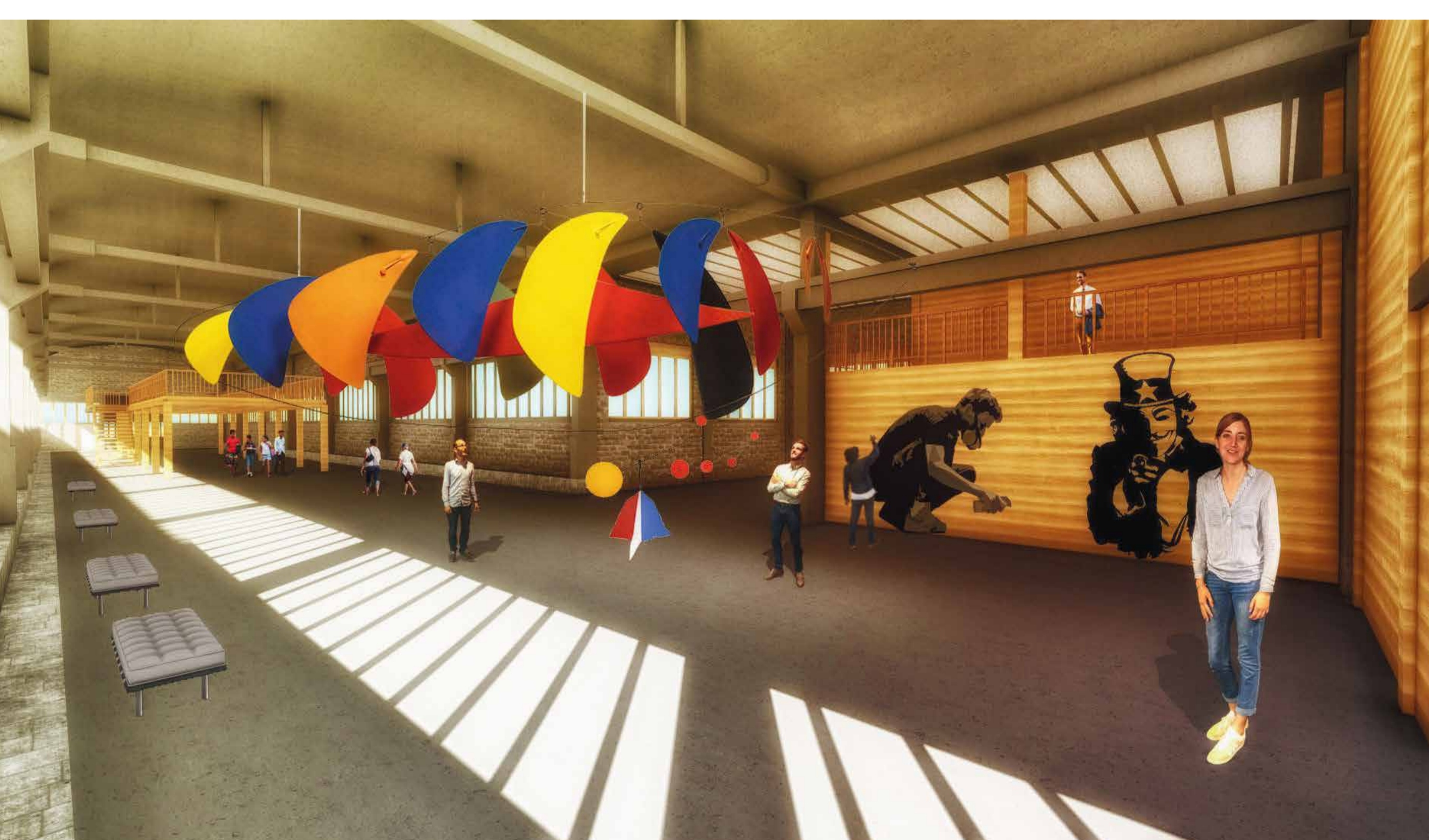
Carte d'identité du bâtiment



Coupe en perspective
et plan du bâtiment

Réalisation : Quentin DUNY, Aucame

Les objectifs pour la réactivation



Un espace de
création et
d'exposition ar-
tistique

Réalisation :
Quentin DUNY,
Aucame

Les prochaines étapes



Priorité : sécu-
riser et préser-
ver le bâtiment

photo Aucame

Nom : le tunnel

Localisation : Presqu'île de Caen

Dimension : 1 200 m²

Construit au début des années 50

Vide depuis 2004

Le « réveil » du tunnel participe à la reconversion du centre de la Presqu'île comme nouveau lieu d'attractivité d'un territoire encore en transition.

La réhabilitation du tunnel permettra d'héberger des structures de création artistiques et des collectifs d'artistes. Il s'agira de lieux de travail partagés et pluridisciplinaires qui pourront comprendre des lieux d'expositions, de Work in Progress et d'initiation à la pratique artistique ouverts au public. Cet objectif rejoint les besoins de la ville de Caen d'héberger des « fabriques » artistiques dont les locaux ne sont plus adaptés.

Il poursuit une tradition d'implantation pionnière des établissements artistiques précédant l'aménagement de la presqu'île.

À court terme, il s'agit avant tout de préserver le bâtiment et le mettre en état d'accueillir du public. Les diagnostics techniques et les premiers travaux de réhabilitation auront lieu dès 2018, avec le concours financier (action innovante) de l'État et de la région Normandie

Une étude de programmation avec la direction de la culture de la communauté urbaine est en cours pour intégrer les besoins des futurs occupants.

À moyen terme, le bâtiment sera réaménagé pour accueillir les activités envisagées avec le concours des fonds européens FEDER. Deux « fabriques » artistiques s'installeront progressivement dans les lieux. L'installation de ces « fabriques » artistiques est accompagnée par la communauté urbaine Caen la mer.

CAEN
NORMANDIE





**2ND
CHANCE**
WAKING UP THE SLEEPING GIANTS

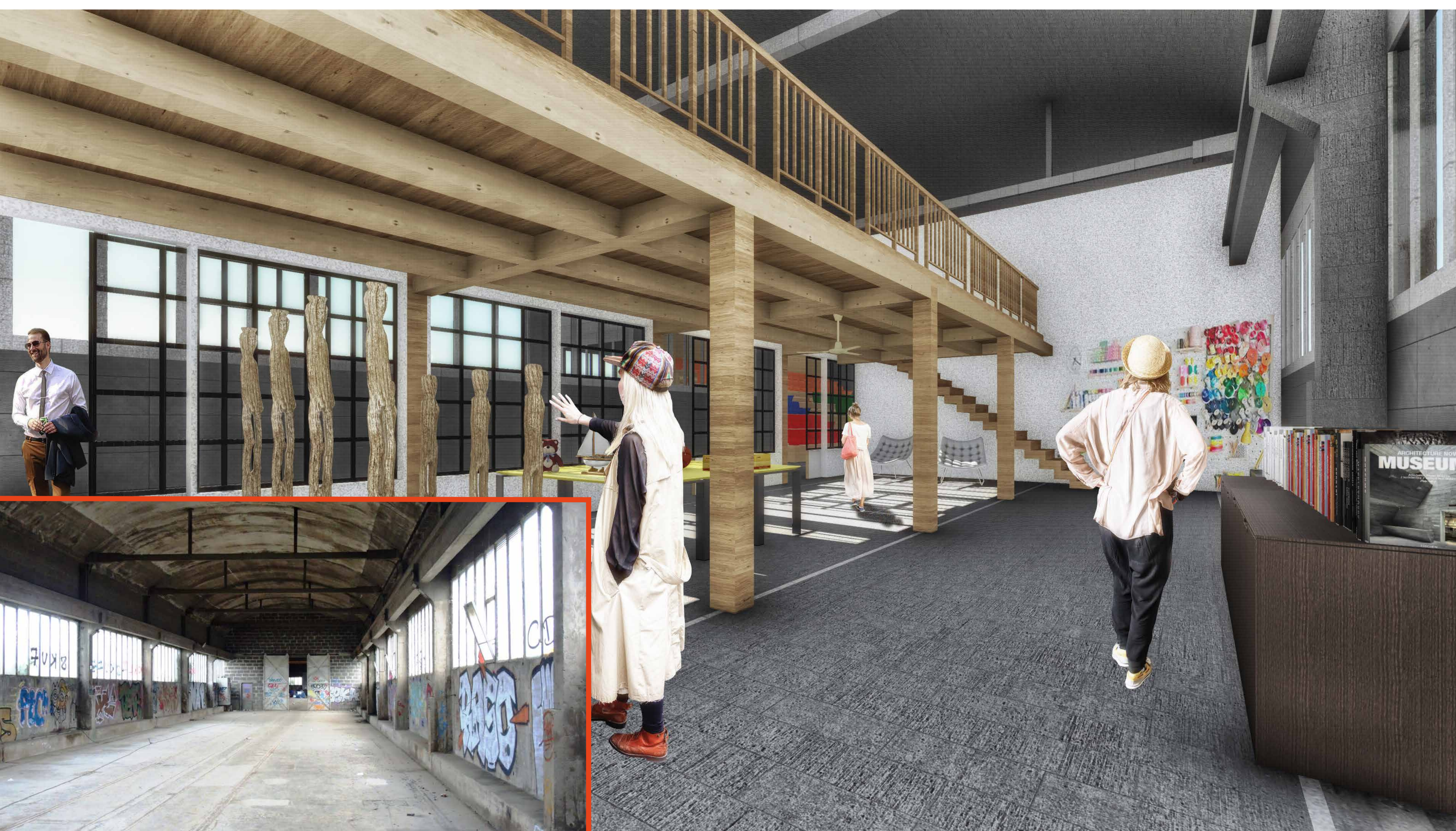
LE TUNNEL

DÉBUT DES TRAVAUX : FIN 2019



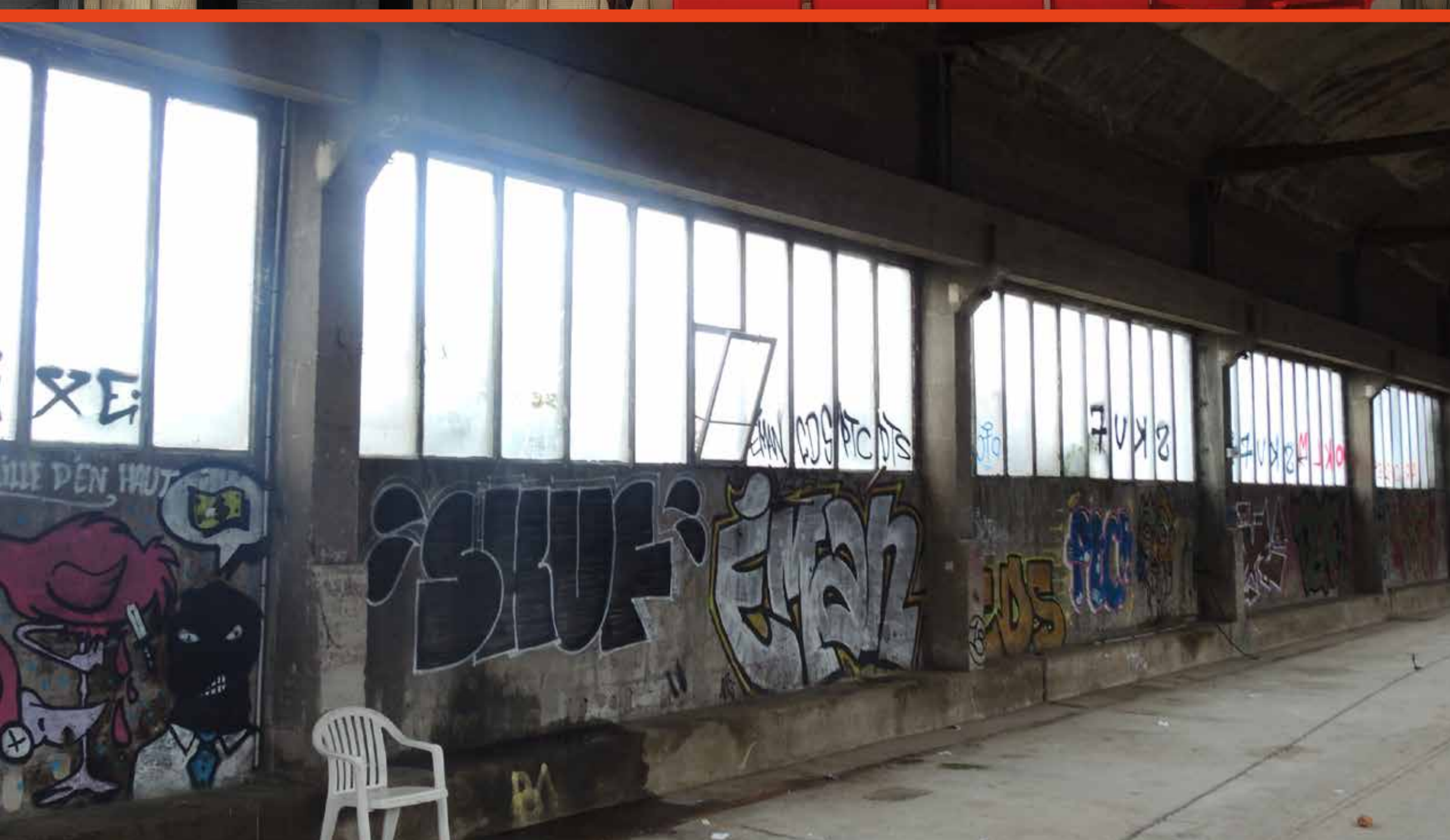
Avant : une ancienne usine de cloisons de béton préfabriqué, ayant notamment contribué à la Reconstruction de Caen.

Après : un symbole de l'histoire du passé industriel de la Presqu'île, une «mémoire» des lieux.



Avant : un bâtiment inutilisé assez sain, qui mériterait une reconversion réussie.

Après : un lieu de d'implantation de fabriques culturelles locales.



Avant : un bâtiment atypique aux volumes intéressants.

Après : un lieu de création culturelle et artistique ouvert sur le quartier, et offrant des activités et/ou des spectacles pour tous.

Photos : AUCAME - Perspectives : Quentin DUNY

