

Evolutions du secteur SECQUEVILLE / RUE DU CHEMIN VERT

REUNION PUBLIQUE
14 juin 2022

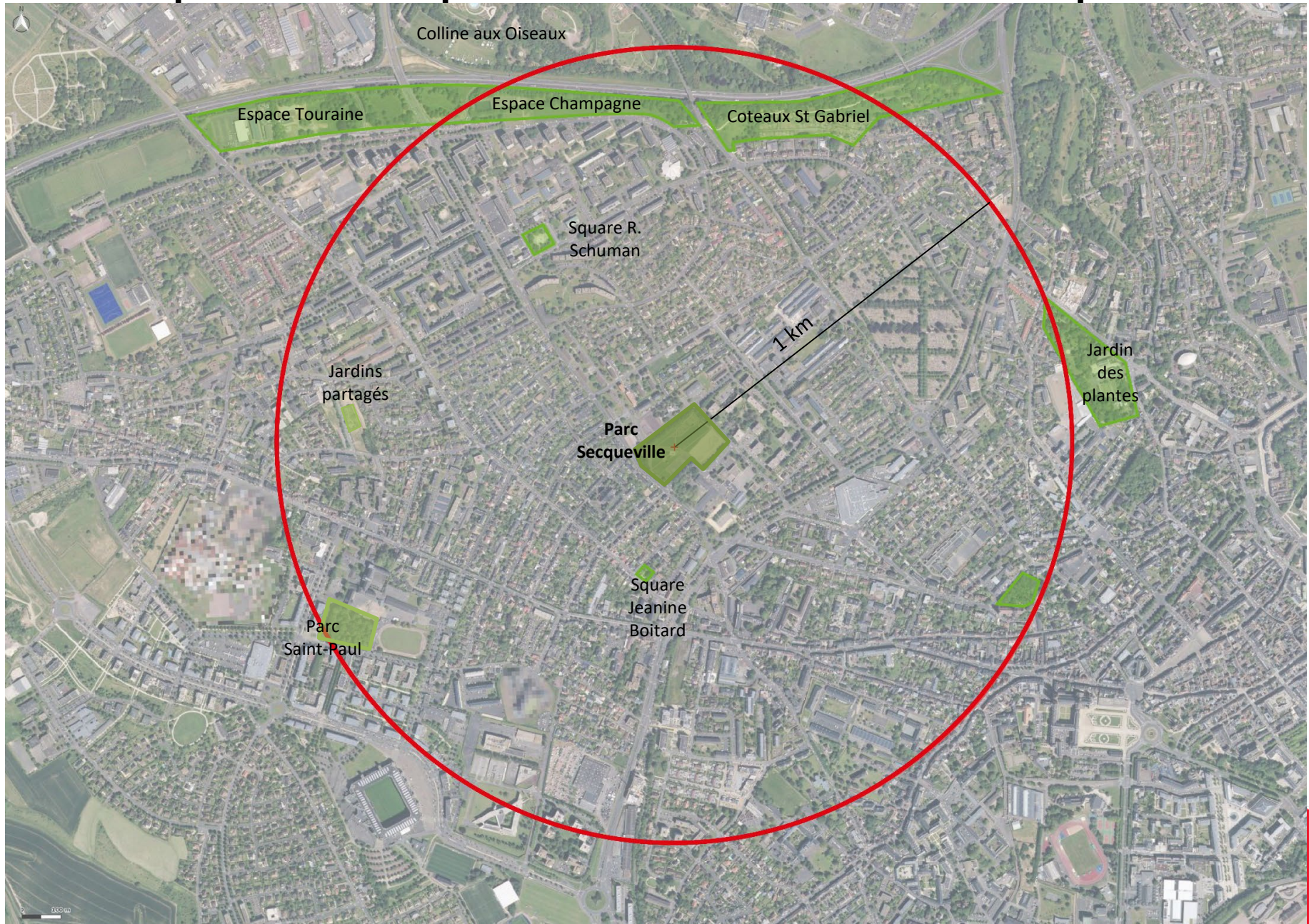
Contexte urbain : un secteur diversifié



Equipements présents



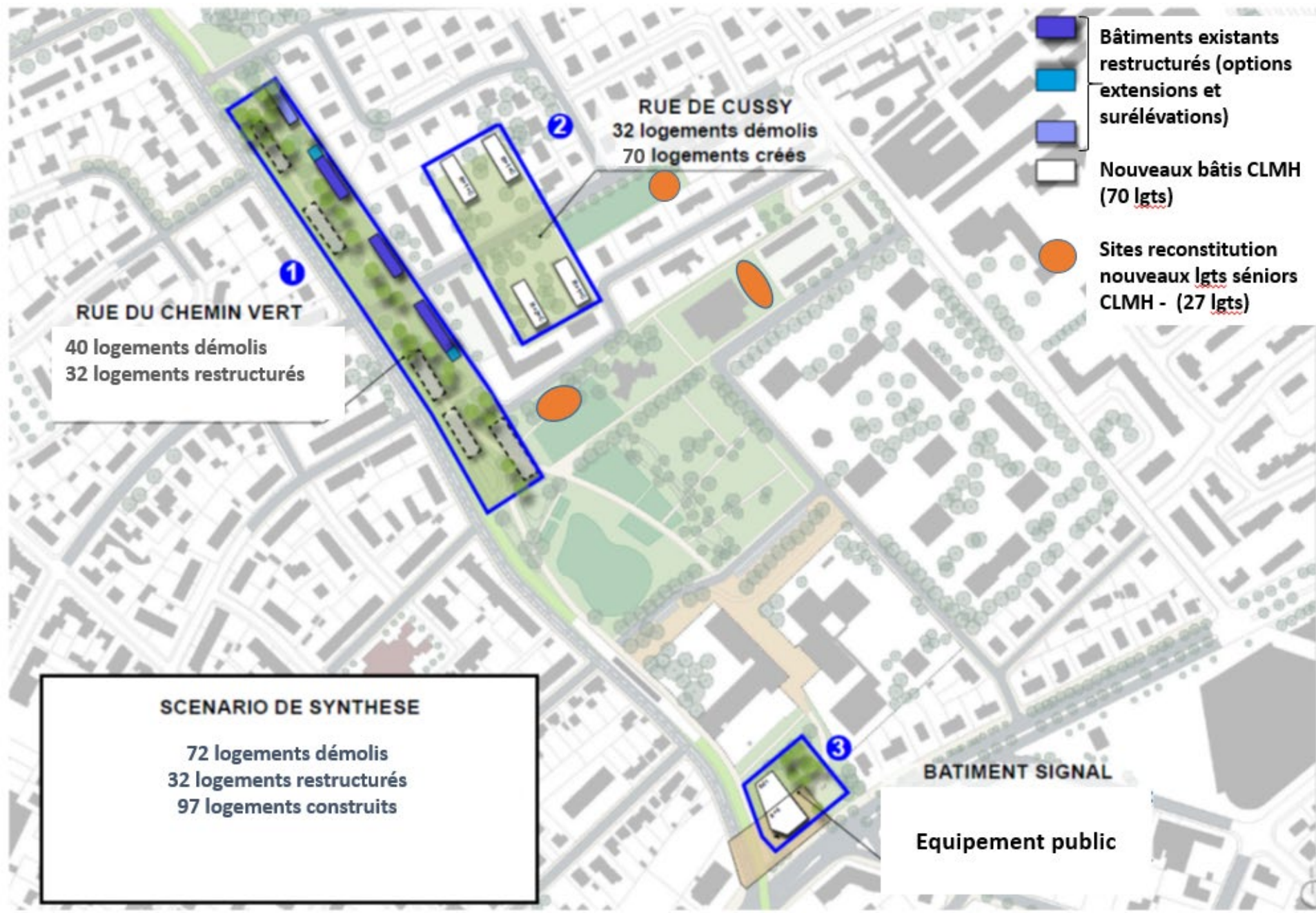
Le parc Secqueville : cœur vert du quartier





Les projets sur le secteur SECQUEVILLE / RUE DU CHEMIN VERT

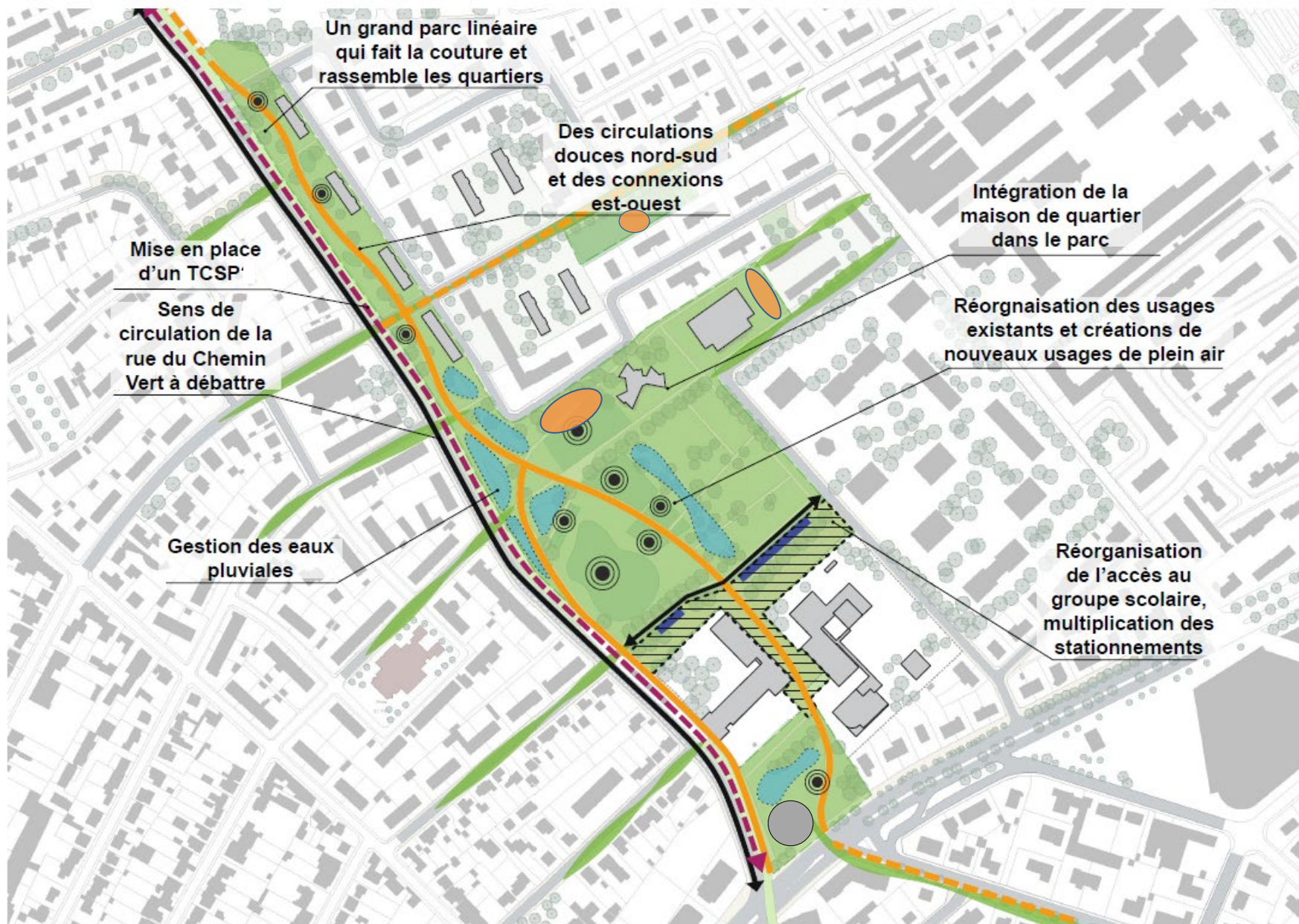
PROGRAMMATION HABITAT



Un grand parc qui fait la couture et rassemble les quartiers



Des usages renforcés



An aerial architectural rendering of a city development project. The scene shows a mix of modern and traditional buildings, green spaces with trees, and a network of roads. A prominent road curves through the center-left of the image. The overall style is a light, sketch-like architectural drawing with muted colors. The text 'Le City Stade' is overlaid in the center.

Le City Stade

Scénario 1 : retournement du City Stade sur site



Scénario 2 : maintien du city Stade au même emplacement





Calendrier prévisionnel

- ❑ Sélection d'un architecte par CLMH pour les projets de nouveaux logements séniors (27 logements au total) – **En Cours**

- ❑ Dépôt des permis de construire : **fin 2022**

- ❑ Nouvelles constructions logements séniors par CLMH : **fin 2024**

- ❑ Démolition et restructuration des immeubles GIE Chemin Vert **(2025 – 2028)**

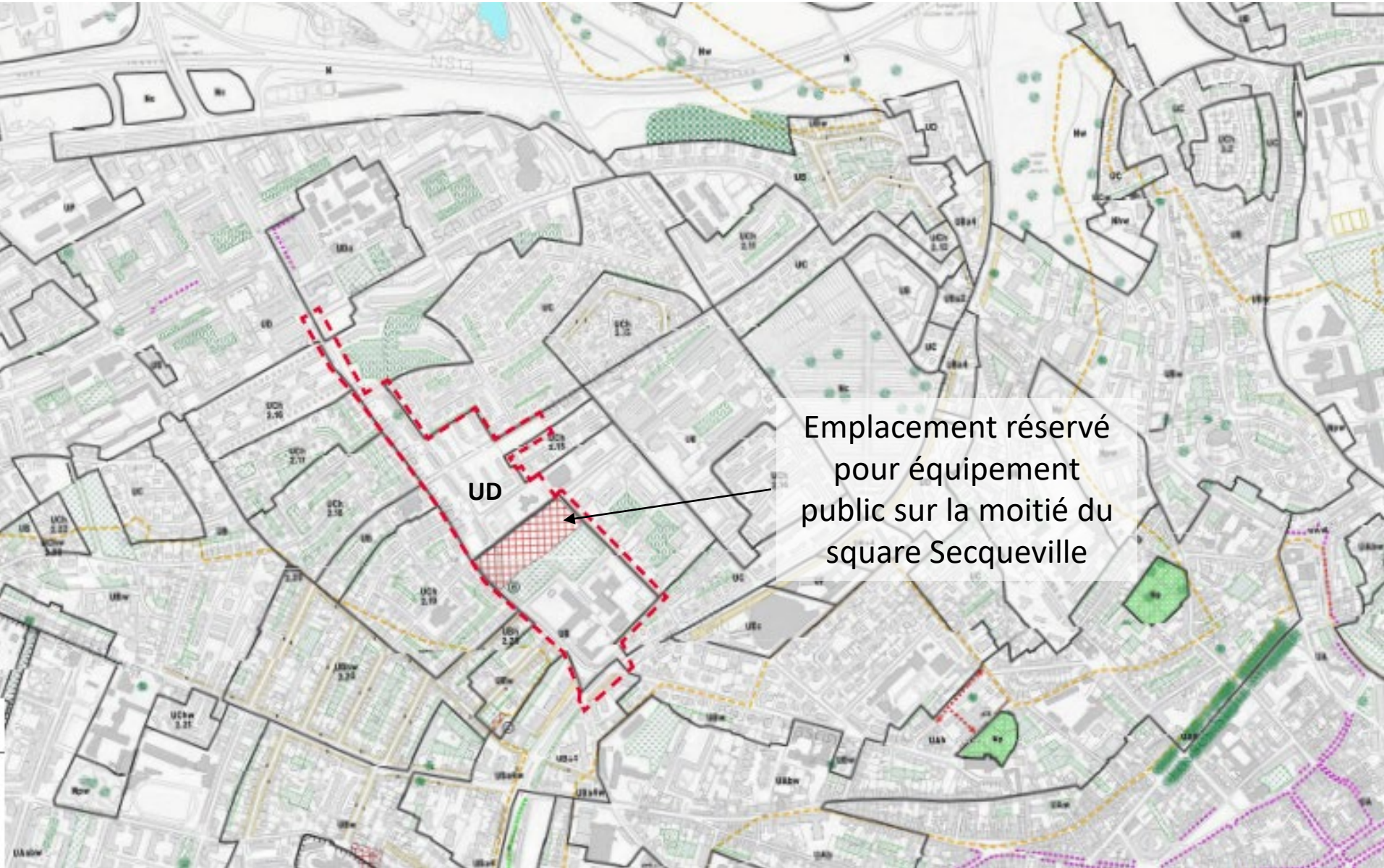
- ❑ Projet tram : **2028**

- ❑ Aménagement paysager global du secteur Secqueville après les travaux du Tram



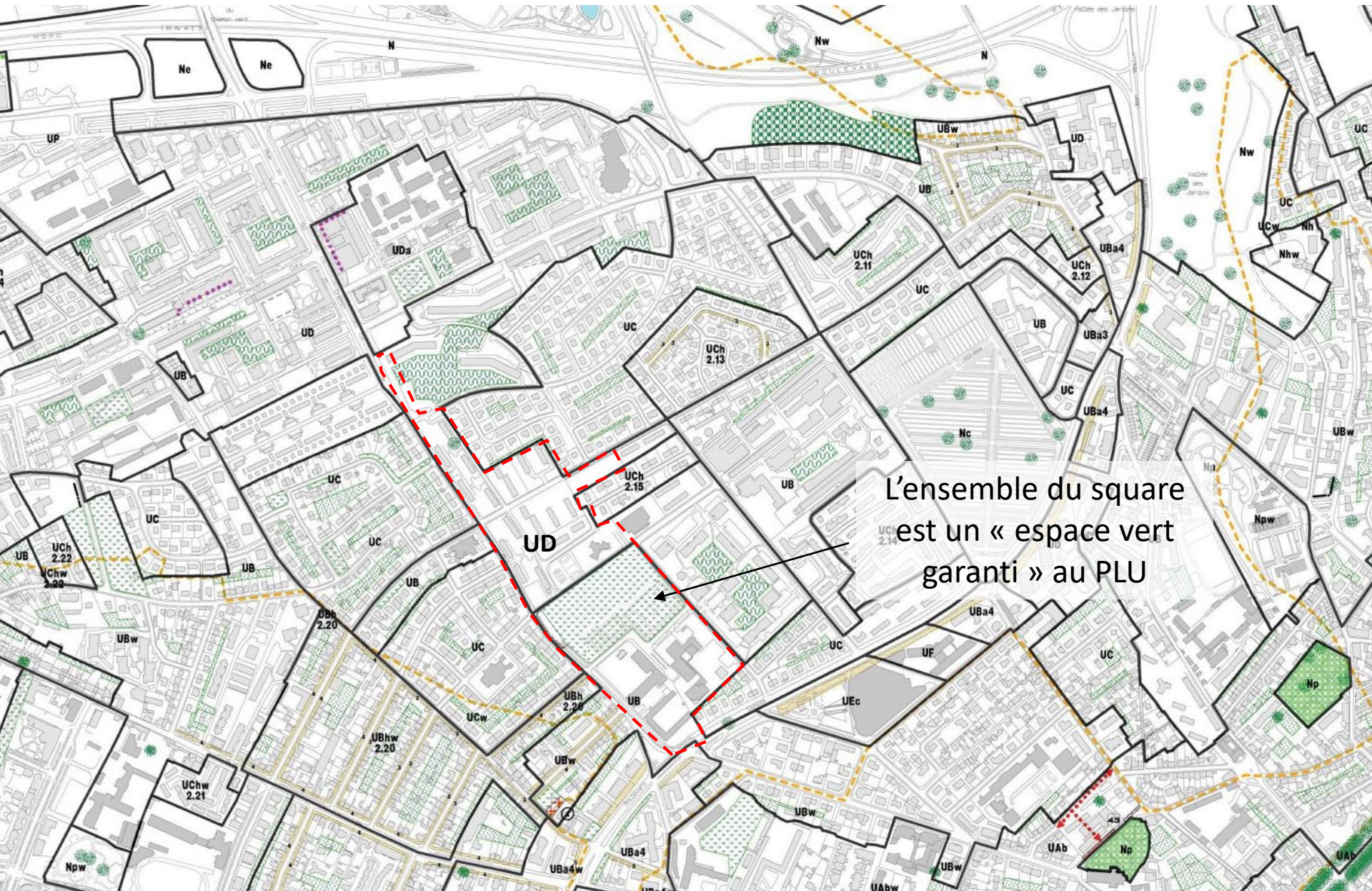
Evolution du Plan Local d'Urbanisme (PLU)

Règlement graphique avant modification N°6 du PLU



Emplacement réservé
pour équipement
public sur la moitié du
square Secqueville

Règlement graphique après modification N°6 du PLU



L'ensemble du square est un « espace vert garanti » au PLU