

-> ÉDITION 2019

Résidences seniors

de la Ville de Caen



Un habitat, un environnement
et des services ajustés à vos besoins
pour une vie indépendante et autonome

CAEN.FR @  

CAEN
NORMANDIE 



Sommaire

-> Édito	3
-> 7 résidences seniors : l'autonomie «tout compris»	4
-> Qualité de vie et bien-être au quotidien	5
-> Plan des résidences seniors	7
-> Résidence de la Grâce-de-Dieu	8
-> Résidence de la Guérinière	9
-> Résidence de la Pierre-Heuzé	10
-> Résidence du Chemin-Vert	11
-> Résidence de la Folie-Couvrechef	12
-> Résidence des Acadiens	13
-> Résidence de la Haie-Vigné	14
-> Bon à savoir et conditions d'admission	15

Édito

La Ville de Caen à travers son Centre communal d'action sociale (CCAS) déploie une palette diversifiée de services, prestations et actions en faveur des retraités et personnes âgées, guidée par l'objectif de favoriser le libre choix :

- une offre diversifiée d'animations et d'accompagnement à la vie sociale,
- un pôle complet de services à domicile,
- pour les seniors caennais les plus fragiles : un service spécifique d'information sur les droits et de suivi des dossiers d'aide.

La Ville de Caen se distingue en outre par un vaste panel de solutions en matière d'habitat, pour chaque étape du parcours résidentiel après 60 ans. Je vous invite à découvrir avec cette brochure l'offre la moins connue et pourtant importante : les résidences seniors.

Pour celles et ceux d'entre vous encore autonomes mais qui cherchez la sécurité d'une présence 24h/24, la possibilité de partager des temps conviviaux, l'accès facilité à la blanchisserie ou la restauration, et la proximité des services et commerces, l'un des 400 appartements proposés par le CCAS pourrait vous intéresser... Alors, bonne découverte, bonne visite.

Joël BRUNEAU

Maire de la Ville de Caen
Président du CCAS



7 résidences seniors : l'autonomie « tout compris »

À Caen, découvrez des résidences confortables et accueillantes.

Que vous soyez seul ou en couple, vous serez accueilli(s) dans un appartement, non meublé, de type F1 bis, F2 ou F3. Vous pourrez l'aménager comme vous le souhaitez et créer un univers familial, avec votre mobilier et vos objets personnels. Une équipe dynamique s'emploie à vous proposer de nombreux services et prestations, et des animations tout au long de l'année.

- **Sécurité des locaux** : présence du personnel 24 heures sur 24, 7 jours sur 7.
- **Écoute et veille attentive** : le personnel s'assure de votre bien-être.
- **Loisirs** : chaque semaine, un programme d'activités variées vous est suggéré.
- **Blanchisserie** : chaque résidence assure la prise en charge de votre linge (dépôt/restitution hebdomadaires)
- **Restauration** : des repas adaptés à vos besoins nutritionnels sont servis au restaurant le midi (possibilité d'inviter des personnes de votre entourage).

Les résidences seniors du CCAS de la Ville de Caen répondent ainsi d'ores et déjà à l'ensemble des conditions nécessaires et sont reconnues « résidences autonomie » (loi relative à l'adaptation de la société au vieillissement, décembre 2015).

Tout compris

À l'exception du service de restauration, qui est facultatif et relève d'une facturation spécifique (voir ci-contre), **tous ces services sont inclus** dans la redevance mensuelle.

Le « tout compris » inclut aussi les charges d'eau et d'électricité (sauf pour les résidences seniors des Acadiens et de la Haie-Vigné).

La redevance payée tous les mois par les résidents couvre donc :

- le loyer
- les charges locatives y compris l'eau et l'électricité (exceptions : Acadiens et Haie-Vigné)
- les prestations, à l'exception de la restauration.

Maintien à domicile

La perte d'autonomie n'est pas incompatible avec la vie en résidence seniors. En tant que « résidences autonomie », les établissements du CCAS de la Ville de Caen permettent le maintien à domicile même quand la dépendance apparaît, ponctuellement ou plus durablement, à condition qu'une aide à domicile soit mise en place.

Cette aide n'est cependant pas fournie par les agents de la résidence. Vous trouverez auprès du Centre Local d'Information et de Coordination gérontologique de Caen et Couronne (CLIC)* la liste des services à domicile qui pourront vous accompagner au quotidien.

Parmi eux, les 4 services du CCAS de la Ville de Caen sont regroupés sur une plateforme unique :

- Le service auxiliaire de vie
- Le service de portage de repas à domicile
- Le service téléassistance
- Le service de Soins infirmiers à domicile (SSIAD)

→ Plus d'infos :

En vous rendant au Pôle seniors,
44 boulevard Raymond Poincaré,
ou en téléphonant au 02 31 35 64 49



*CLIC Caen & Couronne
17, av. Pierre-Mendès-France (Rives-de-l'Orne)
Bâtiment F2 - 1^{er} étage - 02 50 22 40 20

Qualité de vie et bien-être au quotidien

Un environnement favorisant la détente et la convivialité vous est également proposé : bibliothèque, tables de jeux, télévision, jardin... et une équipe d'agents polyvalents mobilisés pour assurer votre sécurité et un cadre de vie collective de qualité.

Votre appartement

Les appartements de type F1 bis, d'une superficie de 30 à 36 m², sont composés d'une pièce principale, d'un coin cuisine équipé d'un ensemble évier, d'une salle d'eau et de sanitaires.

Les appartements de type F2 et F3, d'une superficie de 37 à 64 m², réservés en priorité aux couples, disposent d'une chambre séparée.

Les tiers ne peuvent cependant pas être hébergés. Trois résidences disposent d'un appartement ou d'une chambre d'hôte meublée pour accueillir, si besoin, votre entourage pour une ou plusieurs nuits (31,23€ par nuit).



Votre téléphone

Votre appartement est équipé d'une prise téléphonique. Il vous appartient de souscrire un abonnement auprès de l'opérateur de votre choix.



Votre courrier

Vous disposez d'une boîte aux lettres personnelle dans le hall de la résidence.



Votre linge

Les résidences disposent d'un service de blanchisserie inclus dans la redevance. S'agissant d'un service collectif et non d'un service de pressing, seuls le linge plat (draps, serviettes, torchons) et le linge non fragile pourront être pris en charge. Cependant, vous pouvez aussi installer une machine à laver dans votre appartement, sous condition d'autorisation.



Votre restauration

Un service de restauration est assuré du lundi au samedi midi et des plateaux repas sont proposés le dimanche. Le menu est composé d'une entrée, d'un plat de résistance, d'un fromage/laitage et d'un dessert. Le soir, vous pouvez aussi disposer d'un repas à consommer dans votre appartement, composé d'un potage, d'un laitage et d'une portion de pain.

Tarifs 2018 (révisés au 1^{er} janvier de chaque année) :

- Déjeuner (personne âgée résidente ou non résidente) : 7,91 €
- Dîner (potage et fromage ou fruit) : 1,57 €

Des repas festifs sont régulièrement organisés, au tarif de 13,81 € pour les résidents et les personnes âgées fréquentant régulièrement

le restaurant de la résidence, et 18,23 € pour les invités et convives ponctuels.



Vos loisirs

Une attention particulière est portée à l'animation, la convivialité et la vie sociale : maintien en forme, chorale, ateliers manuels, stimulation de la mémoire, rencontres intergénérationnelles, sorties, conférences, repas dansants, goûters...

Des livres, des jeux de société et une télévision sont à votre disposition au salon. Un programme d'animations vous est communiqué chaque début de mois.



Votre santé

En cas de besoin, vous pouvez faire appel à une aide-ménagère, un médecin, une infirmière ou toute autre personne pouvant vous apporter assistance et intervenir à votre domicile. Le personnel de la résidence peut vous faciliter l'accès à ces professionnels extérieurs.



Vos sorties

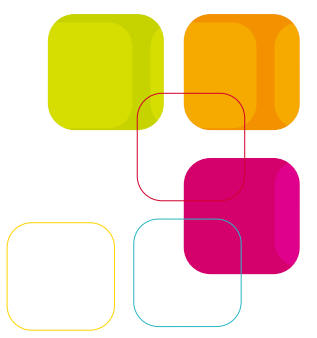
La circulation est libre au sein des résidences. Toute absence supérieure à une journée doit cependant être signalée à la direction.



Votre sécurité

Chaque logement est équipé d'un dispositif d'appel d'urgence fixe, relié à un agent de la résidence et à votre disposition 24 heures sur 24. Un système dit de « bonjour » permet également de vérifier quotidiennement votre situation, en toute discrétion. Un service de téléassistance, proposé par l'opérateur retenu par le CCAS, peut également assurer une prestation d'appel d'urgence mobile (payant).

Résidences seniors de la Ville de Caen



Résidence des Acadiens

36/38, rue des Acadiens
14000 Caen
02 31 44 23 71
ehpa.couvrechef@caen.fr



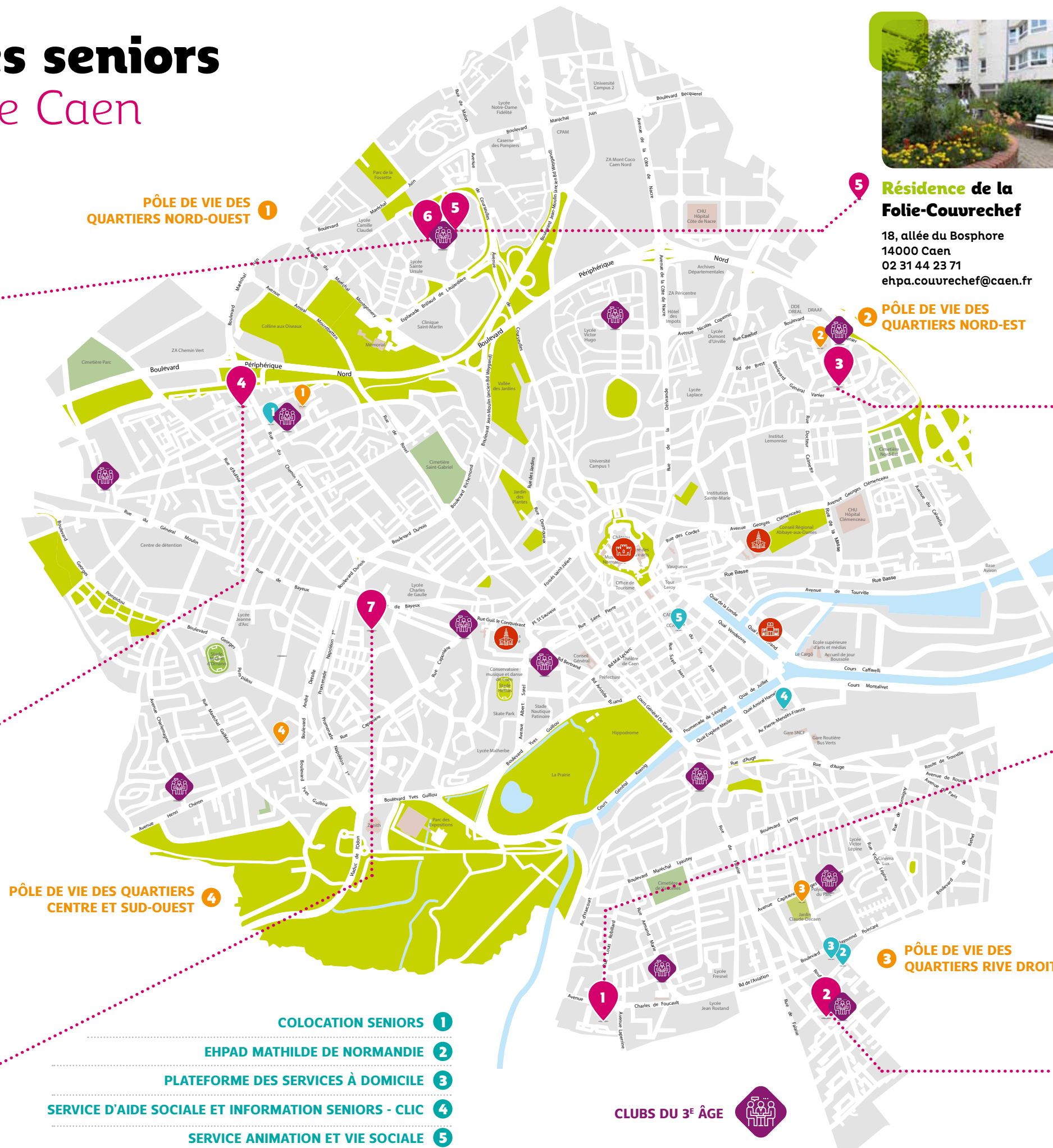
Résidence du Chemin-Vert

2, allée du Rossignol
14000 Caen
02 31 73 26 56
ehpa.cheminvert.@caen.fr



Résidence de la Haie-Vigné

29, rue Damozanne - 14000 Caen
02 31 79 09 26
ehpa.haievigne@caen.fr



Résidence de la Folie-Couvrechef

18, allée du Bosphore
14000 Caen
02 31 44 23 71
ehpa.couvrechef@caen.fr

PÔLE DE VIE DES QUARTIERS NORD-EST



Résidence de la Pierre-Heuzé

6, rue Montcalm
14000 Caen
02 31 93 14 41
ehpa.pierreheuze@caen.fr



Résidence de la Grâce-de-Dieu

1, rue Cardinal Lavigerie
14000 Caen
02 31 52 14 54
ehpa.gracededieu@caen.fr



Résidence de la Guérinière

10, place de la Justice
14000 Caen
02 31 82 28 54
ehpa.gueriniere@caen.fr



Résidence de la Grâce-de-Dieu

→ Capacité d'accueil

La résidence seniors de la Grâce-de-Dieu est composée de 47 appartements en F1 bis dont un hébergement temporaire et un hébergement d'urgence.

→ Environnement

Située dans un environnement verdoyant et dans un quartier réaménagé, la résidence se trouve à proximité des commerces, des transports et des services.



→ Espaces communs

- Hall d'accueil
- Grande salle à manger
- Salon TV - Espace numérique et animation
- Jardin / terrain de pétanque

● Descriptif d'un studio F1 bis

- Entrée avec placard
- Coin cuisine
- Pièce principale (séjour/chambre)
- Salle d'eau équipée d'une douche et WC

● Redevance d'occupation mensuelle

(toutes charges comprises, sauf restauration) :

F1 bis	(32 m ²)	592,92€
--------	----------------------	---------

1
1, rue Cardinal Lauigerie
14000 Caen
02 31 52 14 54
ehpa.gracededieu@caen.fr



- **Ligne B** : Hérouville-Saint-Clair – Caen Grâce-de-Dieu – Arrêt Grâce-de-Dieu
- **Ligne B express** : Caen Gare SNCF – Caen Grâce-de-Dieu – Arrêt Grâce-de-Dieu
- **Ligne 6** : Cormelles Fossette – Caen Grâce-de-Dieu – Arrêt Grâce-de-Dieu
- **Ligne 16** : Mondeville Niepce – Caen Grâce-de-Dieu – Arrêt-Grâce-de-Dieu
- **Ligne 17** : Grentheville Le Hameau – Caen Grâce-de-Dieu – Arrêt Grâce-de-Dieu
- **Ligne 4** : Hérouville-Saint-Clair – Fleury Normandika – Arrêt Lauigerie



- Commerce de proximité
- Marché le mardi matin



- Bibliothèque
- Centre socioculturel de la Grâce-de-Dieu



- Parc
- Parking à proximité
- Moins de 10 min du centre-ville en transport



- Pôle de santé de la Grâce-de-Dieu
- Pharmacien



Résidence de la Guérinière

→ Capacité d'accueil

La résidence seniors de la Guérinière est composée de 49 appartements, dont 1 F2, en priorité pour les couples.

→ Environnement

Au cœur d'un quartier dynamique dotée d'une activité associative dense, la résidence est située à proximité des commerces, des transports et des services.



→ Espaces communs

- Hall d'accueil
- Grande salle à manger avec espace TV
- Petit salon - Espace numérique
- Jardin accessible PMR

● Descriptif d'un studio F1 bis

- Entrée avec placard
- Coin cuisine
- Pièce principale (séjour/chambre)
- Salle d'eau équipée d'une douche et WC

● Descriptif des appartements F2

- Entrée avec placard
- Coin cuisine
- Pièce principale
- Chambre
- Salle d'eau équipée d'une douche et WC

● Redevance d'occupation mensuelle

(toutes charges comprises sauf restauration) :

F1 bis	(31 m ²)	582,75€
F2	(37 m ²)	682,67€

2
10, place de la Justice
14000 Caen
02 31 82 28 54
ehpa.gueriniere@caen.fr



- **Ligne A** : Caen Campus 2 – Ifs Jean Vilar – Arrêt Liberté
- **Ligne 6** : Cormelles Fossette – Caen Grâce-de-Dieu – Arrêt Liberté
- **Ligne 10** : Cambes le Parc – Rots Bonny – Arrêt Liberté
- **Ligne 15** : Mondeville Village Oxylane – Caen bibliothèque Alexis De Tocqueville – Arrêt Liberté



- Commerce de proximité
- Marché le jeudi matin



- Centre socioculturel de la Guérinière



- Le cœur de quartier avec les places de la Justice et de la Liberté
- Moins de 10 min du centre-ville en transport



- Pôle de santé de la Guérinière
- Pharmacien



Résidence de la Pierre-Heuzé



→ Capacité d'accueil

La résidence seniors de la Pierre-Heuzé est composée de 64 appartements, dont 6 F2, en priorité pour des couples. Cette résidence dispose d'une chambre d'hôte.

→ Environnement

La résidence est située au cœur du quartier de la Pierre-Heuzé à proximité des commerces, des transports et des services.

→ Espaces communs

- Hall d'accueil
- Grande salle à manger
- Salon TV et espace animation
- Jardin avec bacs à potager à disposition et salon de jardin

● Descriptif d'un studio F1 bis

- Entrée avec placard
- Cuisine
- Pièce principale (séjour/chambre)
- Salle d'eau équipée d'une douche et WC

● Descriptif des appartements F2

- Entrée avec placard
- Cuisine
- Pièce principale
- Chambre
- Salle d'eau équipée d'une douche
- WC séparé

● Redevance d'occupation mensuelle

(toutes charges comprises sauf restauration) :

F1 bis	(36 m ²)	598,67€
F2	(42 m ²)	648,07€
F2	(43 m ²)	702,83€
F2	(47 m ²)	761,85€

6, rue Montcalm
14000 Caen
02 31 93 14 41
ehpa.pierreheuze@caen.fr



- **Ligne B**
Hérouville-Saint-Clair – Caen Grâce-de-Dieu – Arrêt Liberté
- **Ligne 5**
Mondeville Charlotte Corday – Blainville Parc – Arrêt Liberté
- **Ligne 10**
Cambes le Parc – Rots Bonny – Arrêt Liberté



- Commerce de proximité
- Marché le samedi matin



- Bibliothèque
- Pôle de vie des quartiers
- Centre socioculturel CAF
- Centre d'animation
- Association Mieux Vivre et Détente



- Parc et jardins dans un quartier résidentiel



- Médecins généralistes
- Infirmiers
- Pharmacien



Résidence du Chemin-Vert



→ Capacité d'accueil

La résidence seniors du Chemin-Vert est composée de 47 appartements en F1 bis.

→ Environnement

La résidence est située dans le quartier dynamique du Chemin-Vert, à proximité des commerces, des transports et des services.



→ Espaces communs

- Hall d'accueil
- Grande salle à manger
- Salon TV et espace animation
- Jardin fleuri et salon

● Descriptif d'un studio F1 bis

- Entrée avec placard
- Cuisine
- Pièce principale (séjour/chambre)
- Salle d'eau équipée d'une douche et WC

● Redevance d'occupation mensuelle

(toutes charges comprises sauf restauration) :

F1 bis	(36 m ²)	569,10€
--------	----------------------	---------

2, allée du Rossignol
14000 Caen
02 31 73 26 56
ehpa.cheminvert@caen.fr



- **Ligne 1**
Caen Chemin-Vert – Mondeville Centre Commercial – Arrêts Molière ou Coty
- **Ligne 9**
Saint Germain Place des Canadiens – Colombelles Mairie – Arrêts Molière ou Coty
- **Ligne 10**
Cambes le Parc – Rots Bonny – Arrêt Molière
- **Ligne 14**
Hérouville-Saint-Clair – Caen Théâtre – Arrêt Champagne
- **Ligne 21**
Saint- Germain-Ardenne – Caen Guynemer – Arrêts Molière ou Coty



- Commerce de proximité
- Marché le jeudi matin



- Bibliothèque
- Centre socioculturel CAF
- Pôle de vie de quartier
- MJC Le Sillon
- Centre de ressources des aidants familiaux



- Mémorial
- Colline aux oiseaux



- Médecins généralistes
- Infirmiers
- Pharmacien



Résidence de la Folie-Couvrechef

→ Capacité d'accueil

La résidence seniors de la Folie-Couvrechef est composée de 69 appartements, dont 7 F2 prioritairement destinés aux couples.

→ Environnement

La résidence est située au nord de Caen, à proximité du Mémorial et de la Colline aux oiseaux. Au calme dans une zone piétonne, elle se trouve à proximité des commerces, transports et services.

→ Espaces communs

- Hall d'accueil
- Grande salle à manger / salon (TV, cheminée)
- Salon TV - Espace numérique et animation
- Jardin

● Redevance d'occupation mensuelle

(toutes charges comprises, sauf restauration) :

F1 bis (30 m ²)	609,15€	F1 bis (35 m ²)	647,48€
F2 (41 m ²)	714,70€	F2 (45 m ²)	734,87€
F2 (51 m ²)	775,19€	F2 (51 m ²)	866,93€

5
18, allée du Bosphore
14000 Caen
02 31 44 23 71
ehpa.couvrechef@caen.fr

● Descriptif d'un studio F1 bis

- Entrée
- Cuisine équipée de plaques électriques
- Pièce principale (séjour/ chambre)
- Salle d'eau équipée d'une douche et WC

● Descriptif des appartements F2

- Entrée
- Cuisine équipée de plaques électriques
- Pièce principale
- Chambre
- Salle d'eau équipée d'une douche et WC



Résidence des Acadiens

→ Capacité d'accueil

La résidence seniors des Acadiens est composée de 34 appartements, F2 et F3.

→ Environnement

La résidence est située au nord de Caen, à proximité du Mémorial et de la Colline aux oiseaux. Au calme, elle se trouve à proximité des commerces, transports et services.

→ Espaces communs

Les espaces collectifs et services proposés aux résidents des Acadiens se situent à la résidence de La Folie-Couvrechef, à proximité immédiate.

● Redevance d'occupation mensuelle (toutes charges comprises sauf eau, électricité et restauration) :

F2 (46 m ²)	681,47€
F2 (54 m ²)	812,49€
F2 (56 m ²)	835,67€
F2 (57 m ²)	853,81€
F2 (60 m ²)	844,74€
F2 (64 m ²)	869,37€
F2 (64 m ²)	825,58€
F3 (56 m ²)	835,67€
F3 (58 m ²)	954,64€

6
36/38, rue des Acadiens
14000 Caen
02 31 44 23 71
ehpa.couvrechef@caen.fr

● Descriptif d'un studio F2

- Entrée avec placard
- Cuisine
- Pièce principale
- Chambre
- Salle d'eau
- WC séparé

● Descriptif des appartements F3

- Entrée avec placard
- Cuisine
- Pièce principale
- Deux chambres
- Salle d'eau
- WC séparé



- Bus 18
Saint Contest-Louvigny – Arrêts Acadiens et Collège Monod
- Bus 14
Hérouville-Saint-Clair – Caen Théâtre – Arrêts Acadiens et Collège Monod
- Bus 2
Caen La Folie Mémorial – Caen Venoix Gallieni – Arrêts Acadiens et Collège Monod



- Commerce de proximité



- Mémorial
- Colline aux oiseaux
- Parc de la Fossette



- Bibliothèque
- Centre municipal animation
- Salle de sport



- Pôle médical
- Médecins - infirmiers
- Pharmacien



Résidence de la Haie-Vigné

→ Capacité d'accueil

La résidence seniors de la Haie-Vigné est composée de 79 appartements, dont 14 F2 pour des couples.

Cette résidence dispose de 2 appartements pour l'accueil temporaire et d'une chambre d'hôte.

→ Environnement

La résidence est située dans un parc arboré, à proximité des commerces, des transports et des services et à quelques minutes du centre-ville de Caen.

→ Espaces communs

- Hall d'accueil
- Grande salle à manger
- Salon TV
- Espace animation
- Parc avec jardinières à hauteur variable
- Jardin / terrasse

● Descriptif d'un studio F1 bis

- Entrée avec placard
- Cuisine
- Pièce principale (séjour/ chambre)
- Salle d'eau équipée d'une douche et
- WC

● Descriptif des appartements F2

- Entrée avec placard
- Cuisine
- Pièce principale
- Chambre
- Salle d'eau équipée d'une douche
- WC séparé

● Redevance d'occupation mensuelle (toutes charges comprises, sauf électricité et restauration) :

F1 bis	(35 m ²)	850,81€
F1 bis - 3 ^e étage	(35 m ²)	823,60€
F2 - RDC/ 1 ^{er} et 2 ^e étage	(55 m ²)	989,49€
F2 - 3 ^e étage	(55 m ²)	957,24€

29, rue Damozanne
14000 Caen
02 31 79 09 26
ehpa.haievigne@caen.fr



• Ligne 3
Hérouville-Saint-Clair -
Carpiquez aéroport - Arrêt
Institut St-Pierre

• Ligne 21
Saint Germain-Ardenne -
Caen Guyneme Arrêt
Damozanne



• Commerces de proximité
• Marché le mardi matin



• Bibliothèque
• Pôle de vie des quartiers
• Espace Tandem
• Centre sportif de la
Haie-Vigné



• Proximité du centre-
ville de Caen
• Promenade Napoléon



• Médecins
• Infirmiers
• Pharmacien



Conditions d'admission

Vous avez 60 ans et plus, vous vivez seul ou en couple, et vous souhaitez disposer d'un logement privatif dans une structure non médicalisée offrant des espaces et des temps de convivialité ?

Il vous suffit de contacter les responsables d'établissements pour convenir d'un rendez-vous et d'une visite de découverte. Un dossier d'inscription vous sera remis, assorti d'une liste de pièces justificatives à fournir. Il vous sera demandé, entre autre, de justifier de votre capacité à la vie en autonomie, par la production de votre évaluation Groupe Iso-Ressources (GIR) qui doit être de 6 ou 5 (possibilité d'admission sous conditions pour les GIR 4). Si vous n'en disposez pas, cette évaluation peut être réalisée par votre médecin traitant.

Après réception de votre dossier dûment complété, le Centre communal d'action sociale se prononcera, lors d'une commission interne, sur votre admission.

L'ensemble des tarifs présentés ont été établis au 1^{er} janvier 2018 et sont revus chaque année.

À noter : l'ensemble des résidences est conventionné avec la Caisse d'allocations familiales du Calvados (CAF) pour que les résidents puissent bénéficier, sous conditions, de l'allocation personnalisée au logement (APL). Elles sont aussi conventionnées pour le Chèque énergie.

Et aussi



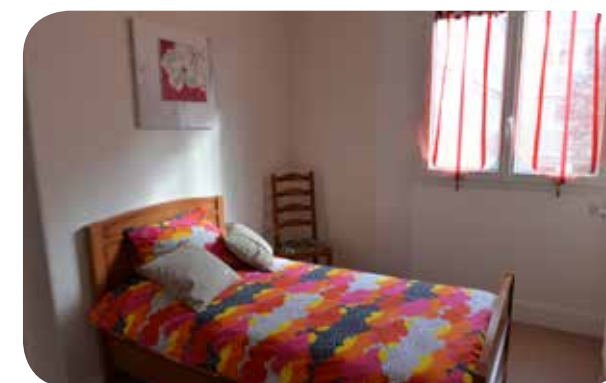
Une restauration pour tous les seniors

Vous avez 60 ans ou plus et vous souhaitez pouvoir déjeuner, le midi, avec les résidents ? C'est possible : du lundi au samedi, aux horaires d'ouverture du restaurant.

Tarif : 7,91 €

Une offre temporaire en cas de besoin ponctuel

Les résidences seniors de la Haie-Vigné et de la Grâce-de-Dieu disposent de logements équipés et aménagés destinés à accueillir temporairement une ou deux personne(s), pour une durée maximale de 6 mois au total.



Ces appartements temporaires ont vocation à couvrir les besoins suivants :

- découvrir la vie en résidence seniors ;
- résider en toute sécurité en l'absence de vos proches (la résidence offre la sécurité et propose des services comme la restauration ou l'entretien du linge) ;
- bénéficier d'un accueil sécurisé quand son logement n'est temporairement plus habitable (travaux, etc).

Des contrats spécifiques sont prévus pour les personnes accueillies dans ces hébergements (même tarification, ramenée au jour).

Plusieurs résidences disposent d'appartements F4 (nous contacter).

Et pourquoi pas la colocation seniors ?

Un appartement en colocation, situé rue Molière, est rattaché à la résidence seniors du Chemin-Vert. D'une superficie de 128 m², il peut accueillir trois personnes.

Chaque personne dispose d'une chambre individuelle et des espaces collectifs : salon / salle à manger, cuisine, salle de bain. Ce concept permet l'accès à un logement autonome pour personnes âgées à revenus modestes et de lutter contre l'isolement.

Les colocataires peuvent bénéficier des services de restauration et d'animations de la résidence du Chemin-Vert.

Contact :

CCAS de la Ville de Caen
45 rue de Bernières - 14000 Caen
02 31 15 38 38
ccas.dsrapa@caen.fr

En partenariat avec la Ville de Caen



Senior Senior™



LA PREMIÈRE APPLICATION D'ÉCHANGE ET DE PARTAGE POUR LES + DE 55 ANS À VIVRE AU QUOTIDIEN !

Pour améliorer votre quotidien,
téléchargez dès maintenant
l'application mobile Senior Senior

Vous n'avez ni smartphone, ni tablette ?
Connectez-vous à notre site www.senior-senior.com



CAENA
NORMANDIE



Contact :

CCAS de la Ville de Caen
Direction des services aux retraités
et personnes âgées
45 rue de Bernières - 14000 Caen
02 31 15 38 38
ccas.dsrpa@caen.fr