

Abbaye-

aux-

Un
patrimoine
d'exception

Hommes

2022



CAEN.FR @
f
t

CAENA
NORMANDIE

Visitez librement l'Abbaye-aux-Hommes

Visite-découverte (sans guide)

Toute l'année, parcourez à votre rythme **le cloître, le chauffoir, le scriptorium, l'escalier d'honneur et la porterie**.

Le chauffoir et la porterie accueillent des espaces d'**expositions permanentes** « Les mondes normands » et « Un été 44 » inclus dans la visite-découverte. Le scriptorium accueille régulièrement des expositions temporaires à découvrir également lors de votre visite.

Horaires

✚ Du 1^{er} avril au 30 juin et du 1^{er} au 30 septembre
(fermé le 1^{er} mai)

- Lundi à jeudi de 8h à 18h
- Vendredi de 8h à 17h
- Week-ends et jours fériés de 9h30 à 13h et de 14h à 18h

✚ Du 1^{er} juillet au 31 août

- Lundi à vendredi de 8h à 18h30
- Week-ends et jours fériés de 9h30 à 18h30

✚ Du 1^{er} octobre au 31 mars (fermé le 25 décembre,
le 1^{er} et tous les week-ends de janvier)

- Lundi à jeudi de 8h à 18h
- Vendredi de 8h à 17h
- Tous les samedis, les dimanches des vacances scolaires et les jours fériés de 9h à 13h et de 14h à 17h30

Clôture de la billetterie 30 minutes avant la fermeture des espaces de visite.



Le Cloître

Tarifs : 5€

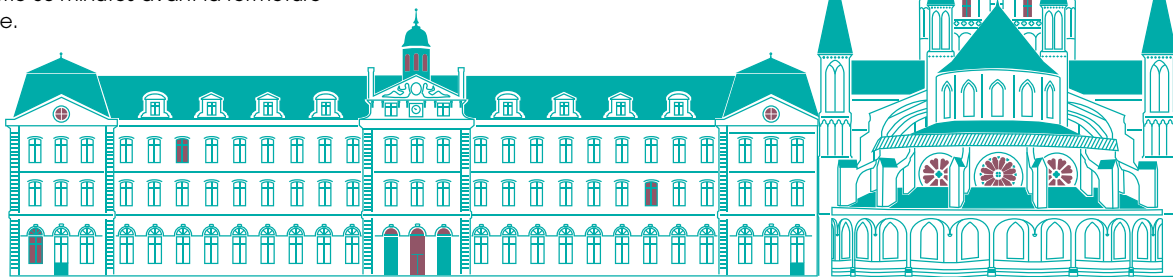
3€ hors période d'exposition temporaire

Gratuité* : moins de 18 ans, demandeurs d'emploi, habitants de Caen.

*Sur présentation d'un justificatif (voir conditions à l'accueil).



Complétez votre
visite avec l'édition
Collection Patrimoine
(en vente à l'accueil
au prix de 5€)



Profitez d'une visite guidée de l'Abbaye-aux-Hommes

Visite guidée « Un patrimoine d'exception » (50 min.)

Découvrez certains des lieux les plus prestigieux de l'abbaye en compagnie d'un guide : salles du monastère du XVIII^e siècle, cloître, salle des gardes, pressoir, église abbatiale. Cette visite guidée est adaptée à tous les publics.

Réservation obligatoire auprès du service d'Accueil-visites guidées

Circuit modulé selon horaires, disponibilité des lieux et nombre minimum de participants.

Le service accueil-visites guidées peut, selon des contraintes d'organisation ou d'usages liées au site, être dans l'obligation d'annuler certains départs de visites. Les visiteurs se verront alors automatiquement proposer la visite-découverte.

Horaires

✚ Du 1^{er} avril au 30 juin et du 1^{er} au 30 septembre (fermé le 1^{er} mai)

- Tous les jours à 10h30, 14h30, 16h

✚ Du 1^{er} juillet au 31 août

- Tous les jours à 10h30, 12h30, 14h30, 16h et 17h30

✚ Du 1^{er} octobre au 31 mars (site fermé le 25 décembre, le 1^{er} et tous les week-ends de janvier)

- Du lundi au vendredi, uniquement pendant les vacances scolaires, à 10h30 et 14h30

- Les dimanches des vacances scolaires et les jours fériés (sauf en janvier) à 10h30, 14h30 et 16h

Tarif : 8€

6€ hors période d'exposition temporaire

Gratuité* : moins de 18 ans, demandeurs d'emploi.

*Sur présentation d'un justificatif, voir conditions à l'accueil.

Informations pratiques



L'Abbaye-aux-Hommes reçoit plus de 50000 visiteurs par an, c'est aussi l'un des plus beaux hôtels de ville de France.

L'Église Saint-Etienne, ancienne église abbatiale de l'Abbaye-aux-Hommes, est toujours affectée au culte mais est désormais séparée de l'ancien monastère. Elle se visite librement et gratuitement du lundi au vendredi de 9h à 18h, le samedi de 10h à 18h, et le dimanche de 14h à 18h, hors des offices et cérémonies religieuses.

Attention : ces horaires peuvent être modifiés par la Paroisse. Les chiens ne sont pas autorisés dans l'église à l'exception des chiens guides d'aveugles.

- Accueil dans le hall de l'hôtel de ville
- Fermeture de la billetterie et de la boutique 30 minutes avant la fermeture des espaces de visite
- Paiement par chèque, espèces, carte bancaire, chèque-vacances
- Accès WIFI gratuit à l'hôtel de ville
- Pourboires non acceptés



Le Réfectoire

Venir à l'Abbaye-aux-Hommes de Caen

- Par la route : Paris est à 220km (A13) et Rennes est à 190km (A84).

- Par le réseau ferré : Caen est à 2 heures de Paris.

- Par les airs : l'aéroport de Caen-Carpiquet est à 10 minutes du centre-ville de Caen.

- Par la mer : la gare maritime de Ouistreham est à 15 minutes du centre-ville de Caen. Elle relie Caen à Portsmouth en 6 heures.



Pour les visiteurs en situation de handicap



L'Abbaye-aux-Hommes a obtenu en 2017 la marque Tourisme et Handicap (handicap mental et auditif) récompensant une démarche d'amélioration de visites et des services adaptés.

Circuits variables selon horaires et disponibilité des lieux : contactez le service accueil-visites guidées.

✚ En visite libre ou en visite guidée

Informations et réservations

par téléphone au 02 31 30 42 81

Gratuité pour les personnes handicapées et pour un accompagnateur.



Handicap moteur

La visite est accessible selon les circuits de 75% à 100%. Prêt de fauteuil roulant (sous réserve de disponibilité). Sanitaires adaptés. Stationnement réservé.



Handicap auditif

L'accueil-billetterie est équipé d'une boucle magnétique. Des boucles magnétiques portatives ainsi que des tablettes avec des vidéos en LSF sont à disposition pour suivre la visite. Un texte de visite peut être remis au visiteur. Sanitaires adaptés (flash lumineux en cas d'alarme).



Handicap visuel

Une maquette en relief présente les bâtiments. Pour les groupes (sur réservation) une visite sensorielle de l'abbaye permet au visiteur de toucher le décor (boiseries, pierre, ferronneries, vêtements liturgiques) et de découvrir les jardins. Le circuit de visite libre est jalonné de panneaux écrits en gros caractères et en braille.



Handicap mental

Un document de visite en « Facile À Lire et à Comprendre » (FALC) est disponible à la demande. Pour les groupes (sur réservation) des ateliers et des outils adaptés permettent de découvrir les lieux de manière ludique. Durée de visite adaptée.



Boutique – Souvenirs

La boutique de l'abbaye vous propose un large choix d'ouvrages et d'objets souvenirs : tote-bags, Monnaie de Paris, mugs, jouets... à l'effigie de l'Abbaye-aux-Hommes et de ses illustres personnages !

Ouvrages thématiques et Collection Patrimoine

- en vente à l'accueil au prix de 5€
- disponible en français et en anglais



Contacts et réservations

Service relations usagers

Accueil-visites guidées Abbaye-aux-Hommes

Hôtel de ville de Caen
Esplanade Jean-Marie-Louvel 14027 Caen cedex 9

02 31 30 42 81  - abbayeauxhommes@caen.fr

Toutes les infos : caen.fr/abbaye-aux-hommes

City Pass



CAEN **LÀ** MER

Destination Normandie

Dès/From

22€



Accès aux incontournables de la destination

Access to the must-sees of the destination



Avec ou sans transports

With or without transport



Réductions chez nos partenaires

Discounts at our partners

INFORMATIONS ET RÉSERVATION / INFORMATION AND BOOKING:

Office de Tourisme & des Congrès - Caen la mer - Normandie

Tél. : +33 (0)2 31 27 14 14 - info@caenlamer-tourisme.fr

<https://reservation.caenlamer-tourisme.fr>