

LE GUIDE DE
L'Offre
culturelle
Jeunesse

À CAEN

Groupes scolaires &
extrascolaires

2026/2027

CAEN.FR  

CAEN
NORMANDIE 

Ce guide pratique vous présente l'offre culturelle à destination de la jeunesse, portée par les structures culturelles du territoire. Il s'adresse aux encadrants de groupes d'enfants et de jeunes, scolaires et extra-scolaires.

41 000
étudiants

23 000
enfants et jeunes
de moins de 20 ans

37
écoles publiques
et privées

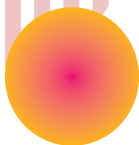
9 000
élèves dans les écoles
publiques et privées

13
structures
multi-accueil pour
les tout-petits

13
structures
socio-éducatives : MJC,
centres de loisirs et
centres d'animation



Plan



Sommaire

Danse	Page 5
Musées	Page 7
Art contemporain	Page 11
Environnement	Page 15
Sciences et techniques	Page 17
Patrimoine	Page 19
Théâtre & arts de la rue	Page 21
Livres et lecture	Page 27
Cinéma	Page 31
Architecture, urbanisme	Page 34
Musique	Page 37
MJC & Centres d'animation	Page 41

Danse



Centre Chorégraphique National de Caen

Le Centre chorégraphique national de Caen (CCN) est un lieu dédié à la danse, accessible à tous. C'est un espace de projets partagés qui interroge le monde dans lequel nous vivons, où la danse est au cœur d'une vision artistique, politique et citoyenne. C'est un centre de création, d'accueil, de production et de diffusion de la danse contemporaine. Dirigé par Alban Richard, le CCN de Caen co-construit des projets avec les acteurs du territoire pour partager des expériences artistiques, intellectuelles et humaines.



11-13 rue du Carel
14000 Caen
02 31 85 83 94

 ccncn.eu

Accès

En car, sortie périphérique
n°4 « centre-ville », prendre la
direction Hôtel de Ville, puis
Conservatoire (rue du Carel).
Bus 1, 2, 3 arrêt Hôtel de Ville,
bus 4 arrêt Conservatoire.

Horaires d'ouverture

Billetterie ouverte du lundi au
vendredi de 14h à 18h

Tarifs

Variables

Isabelle Richard

Responsable des relations avec
le public et les territoires

☎ 02 31 85 83 91

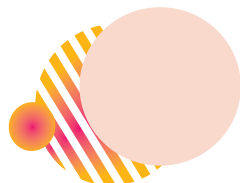
isabelle.richard@ccncn.eu

Avec les scolaires

- **Dispositifs « Danse à l'école et au collège » et « Jumelage »**, parcours à co-construire avec les acteurs du projet.
- **Parcours EAC, résidences d'artistes...**
- **Parcours « Voir, danser, parler »** : voir de la danse, pratiquer et rencontrer les artistes au CCN.

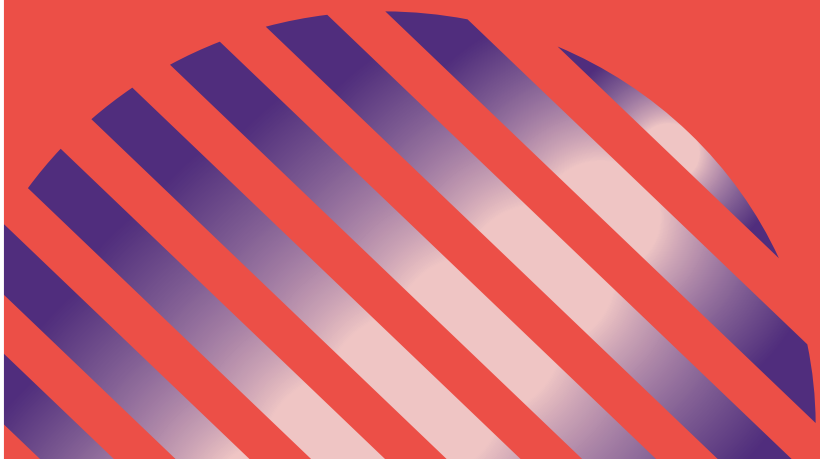
Avec les groupes extrascolaires

- **Parcours « Voir, danser, parler »** : voir de la danse, pratiquer et rencontrer les artistes au CCN.
- **Spectacles :**
 - **Le Petit Chaperon Rouge** du chorégraphe Sylvain Huc
Vendredi 13 mars 2026 à 19h30
En partenariat avec le Théâtre du champ exquis dans le
cadre du Festival Ribambelle
Plus d'infos sur le site ccncn.eu





Musées



Mémorial de Caen

Inauguré en 1988, le Mémorial de Caen propose un parcours spécialisé dans l'histoire du XX^e siècle de la Première Guerre mondiale jusqu'à la Guerre froide, avec la Seconde Guerre mondiale comme élément central.



Espl. Général Eisenhower
CS 55 026 14050
Caen Cedex 4
02 31 06 06 44

 www.memorial-caen.fr

Accès

En car, sortie 7 du
périphérique nord
Bus 6A et 2

Horaires d'ouverture

Tous les jours de 9h à 19h
Organisez votre visite
sur le site internet.

Tarifs

Sur le site Internet
rubrique Infos pratiques

Nathalie Lemièrre

Responsable pédagogique
☎ 02 31 06 06 50
nlemiere@memorial-caen.fr

Avec les scolaires

● La Seconde Guerre mondiale (niveau primaire)

Un médiateur commente les grandes étapes de la Seconde Guerre mondiale et s'attarde sur la vie quotidienne en France, sur la déportation et le génocide, sur la Résistance et sur la Libération. La visite se termine par un bilan de la guerre.

● Atelier pédagogique « Rachel, l'histoire d'une enfant cachée »

L'atelier retrace l'histoire de Rachel, une petite fille juive sous l'Occupation. Ce récit permet d'aborder le sort des Juifs en France, la politique d'exclusion dont ils sont victimes, la rafle du Vel d'Hiv, et le quotidien d'une enfant cachée. Conçu comme un complément à la visite, l'atelier permet aux élèves de travailler sur des documents d'archives, des objets et des témoignages. Répartis en groupes, les enfants réalisent une petite étude de documents avant de restituer leur travail devant la classe.
Durée : 1h15



Musée des Beaux-arts de Caen

Le musée des Beaux-arts, situé au cœur du château de Guillaume le Conquérant, présente un panorama de l'histoire de la peinture en Europe, des Primitifs italiens à nos jours. Le cabinet des estampes, quant à lui, regroupe la collection du Fonds Mancel de plus de 50 000 estampes. Depuis 2007, le château médiéval accueille un parc de sculptures. Enfin, plusieurs expositions temporaires sont programmées chaque saison. Le musée propose une offre de médiation déclinée en différentes thématiques et renouvelée chaque saison à partir de ses collections permanentes et des expositions.

Avec les tout-petits (2/3 ans)

- Visites sur mesure

Avec les scolaires

Programme pédagogique détaillé sur mba.caen.fr/scolaires

• Visite découverte | 1h

Une première approche pour découvrir les chefs-d'œuvre du musée

• Visite thématique | 1h à 1h30

Un voyage à la découverte d'un thème, d'un mouvement artistique, d'une période. De la maternelle au lycée, la visite s'adapte à vos projets pédagogiques.

• Visite-croquis | 1h30 | à partir du CE2

Une visite pour développer le sens de l'observation des élèves et appréhender le musée autrement par une pratique du dessin dans les salles du musée.

• Visite-atelier | 2h | premier degré | le matin uniquement

Une visite commentée suivie d'un atelier de pratique artistique autour d'un thème ou d'une technique en lien avec les œuvres.

Avec les groupes extrascolaires

- Visites et ateliers sur mesure.

Programme détaillé sur mba.caen.fr/jeune-public

Le Château 14000 Caen

02 31 30 47 70

mba.caen.fr 

3

Accès

- Bus A et B arrêts Université - Quatrans - Bellivet
- Tram T1, T2, T3 arrêts Université / Château-Quatrans/Saint-Pierre
- Car : Périphérique Sortie Caen-centre - Dépose minute au pied du château

Horaires d'ouverture

- Mardi au vendredi de 9h30 à 12h30 et de 13h30 à 18h
- Tous les lundis de juillet et d'août.
- Week-ends & jours fériés de 11h à 18h

Tarifs activités

De 25 € à 50 € par groupe
Gratuit pour les centres de loisirs caennais

Amandine Gombert-Dessartre

Service des publics
☎ 02 31 30 46 06
mba.mediation@caen.fr

Réservations groupes

Formulaire disponible sur le [site internet](http://site.internet)

Renseignements du lundi au vendredi de 9h15 à 12h30 et de 14h à 16h30
☎ 02 31 30 40 85
mba.groupe@caen.fr



Musée de Normandie Château de Caen

Inauguré en mars 2025, le Château de Caen, forteresse médiévale millénaire fondée par Guillaume le Conquérant, a achevé sa transformation et retrouvé ses publics. Le nouveau pavillon d'accueil, point de départ de la découverte du château pour les visiteurs individuels et pour les groupes, comprend de nombreux services : billetterie, boutique, vestiaires. Il est aussi le point d'information d'une nouvelle offre de médiation repensée pour tous les publics, y compris les groupes scolaires. Situé dans l'enceinte du château, le musée de Normandie est un musée d'histoire et de société. Riche d'importantes collections archéologiques et ethnographiques, il propose de découvrir la vie des populations en Normandie, de la Préhistoire à nos jours. Chaque année, le musée présente une exposition. Vous pouvez découvrir à partir du 4 avril 2026 la nouvelle exposition *Le château des photographes*.

4

Le Château 14000 Caen

02 31 30 47 60

 musee-de-normandie.caen.fr

Accès

Bus/tram : arrêts Université/
Château-Quatrans / Saint-Pierre.
Stationnement car, voiture, vélo à
proximité du château. Gare SNCF à
10 minutes en tram/bus.

Horaires d'ouverture

En semaine de
9h30 à 12h30 et de 13h30 à 18h
Week-end et jours fériés de 11h à
18h. Fermé le lundi sauf lundis de
juillet-août. Fermé certains jours
fériés. Le château est ouvert
tous les jours en accès
libre de 7h30 à 22h30.

Tarifs

Tarifs selon activité souhaitée.
Présentation détaillée
sur le site du musée.

Réservations groupes

Formulaire en ligne

sur le site internet
Renseignements du lundi au
vendredi de 9h à 12h
et de 14h à 16h
 02 31 30 40 85
mdn.groupes@caen.fr

Avec les tout-petits (à partir de 3 ans)

- **Construction de projets sur mesure** avec les structures d'accueil petite enfance

Avec les scolaires

Offre détaillée sur le site internet ou à télécharger :

TÉLÉCHARGER LA BROCHURE

- **Visites et ateliers** toute l'année sur réservation. Exemples de thématiques abordées : Préhistoire, Antiquité, vie au 19^e siècle, château-fort. Contenus adaptés aux différents cycles scolaires (à partir de la maternelle). Construction de projets sur mesure avec les établissements scolaires. Outils d'aide à la visite sur demande.

Avec les groupes extrascolaires

Offre détaillée sur le site Internet

- **Les mercredis et pendant les vacances scolaires** : accueil sur réservation pour des visites et des ateliers adaptés aux tranches d'âge des enfants. Construction de projets sur mesure autour du château, du musée et de ses expositions temporaires.

Pour un projet spécifique :

Médiation et action culturelle

 02 31 30 47 60 - mdn.chateau.mediation@caen.fr

The image is a vertical rectangular graphic. The top portion features a gradient background transitioning from yellow on the left to orange in the center to a vibrant pink on the right. Overlaid on this gradient are several white, horizontal, trapezoidal shapes that resemble a stylized sun or a series of steps. Below the gradient, the background is a solid deep purple. This purple section contains a series of white horizontal stripes of varying lengths, creating a sense of depth and movement. A large, solid pink circle is positioned on the right side of the purple area, partially overlapping the white stripes. In the bottom left corner of the purple area, the words "Art" and "contemporain" are written in a white serif font, stacked vertically.

Art

contemporain

École supérieure d'arts & médias Caen/Cherbourg

L'ésam Caen/Cherbourg propose sur son site de Caen une large gamme de formations et d'activités s'adressant à différents publics :

- les cursus de l'enseignement supérieur qui mènent vers des diplômes de Licence, Master et Doctorat en Art, Design graphique, Design Éditions et Design & Transitions
- des ateliers hebdomadaires et des stages de pratique artistique ainsi que des actions de sensibilisation aux arts plastiques à destination du public scolaire et de publics spécifiques ;
- des événements culturels ouverts à tous (conférences, expositions, etc.).

5

17 cours Caffarelli
14000 Caen
02 14 37 25 00

 www.esam-c2.fr

Accès

Tram T2 arrêt Caen Presqu'île
En car : périphérique Nord, sortie
n°2, Caen ZA, Montalivet, SNCF

Horaires d'ouverture

Du lundi au vendredi
de 8h30 à 17h30

Tarifs

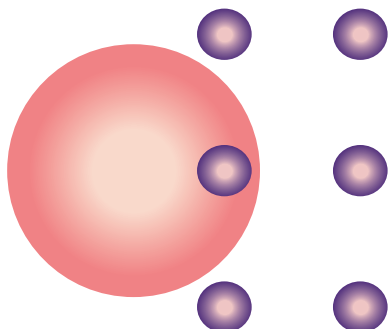
60 €/h + consommables

Amélie Bourdon

☎ 02 14 37 25 14
a.bourdon@esam-c2.fr

Avec les scolaires et les groupes extrascolaires

- L'ésam mène des actions de sensibilisation aux arts plastiques en direction de publics scolaires et extrascolaires. Conçues par des enseignants ou des diplômés de l'ésam, ces actions prennent la forme d'ateliers de pratique artistique qui ont pour objectifs de stimuler l'imagination des participants (entre 5 et 10 personnes), de favoriser l'expression des émotions, d'élargir le champ des connaissances plastiques, mais aussi de susciter l'envie de s'ouvrir vers l'extérieur et d'aller vers l'autonomie et l'intégration.



L'Artothèque, espace d'art contemporain de Caen

Créée en 1986, L'Artothèque de Caen met aujourd'hui à la disposition de tous une collection d'environ 4500 œuvres. Constamment enrichie, elle témoigne des différents courants artistiques des 50 dernières années et des différentes sensibilités des artistes contemporains. Plus qu'un simple lieu d'emprunt, le site vous permet de découvrir à la fois, un bâtiment patrimonial et son histoire, des expositions temporaires, des artistes en résidence et une collection d'art contemporain.

Avec les tout-petits

● **Gazouillis, les œuvres d'art mises en histoire (0 à 5 ans)**

Venez profiter avec vos tout-petits d'une histoire contée autour d'une sélection d'œuvres.

Avec les scolaires et les groupes extrascolaires

L'Artothèque propose des visites sur mesure et sur réservation :

- **Visite à «Petits pas» pour les 3-6 ans :** découverte ludique et sensorielle construite sur mesure par les médiatrices et médiateurs.
- **Visite d'exposition :** visite accompagnée d'une médiatrice ou d'un médiateur, adaptée en fonction du groupe.
- **Visite choix d'œuvres :** le groupe découvre le mode de fonctionnement du lieu en se plongeant dans la collection et en sélectionnant des œuvres qu'il peut emprunter via un abonnement.
- **Emprunt de corpus thématiques :** venez choisir un corpus d'œuvres pour / avec votre groupe
- **Visite atelier :** courte visite prolongée d'un atelier de pratique (limitée à des groupes de 12 enfants)...

Palais ducal

Impasse Duc-Rollon

14000 Caen - 02 31 85 69 73

info@artotheque-caen.fr

www.artotheque-caen.net 

6

Accès

Accès à pied, à vélo ou en voiture par l'impasse Duc-Rollon
Bus 2, 3 arrêt Anciennes Boucheries/Artothèque ou 1, 7, 36 arrêt Hôtel de ville.

Horaires

Accueil sur RDV du mardi au samedi.

Tarifs

Abonnement annuel scolaire et associatif : 85 € pour 5 emprunts de 5 œuvres tous les deux mois + possibilité de 3 visites accompagnées
- **Visite accompagnée** (1h) hors abonnement : 40 €
- **Visite atelier** : 60 €
- **Emprunt d'œuvres occasionnel** : 20 € pour 2 mois
- **Gazouillis dans votre structure** : 70 €/médiation (limité à 12 enfants)

Nyima Leray

Chargé de la médiation et du développement des publics
n.leray@artotheque-caen.fr

Alice Malnuit

Chargée de médiation pour la petite enfance et les publics spécifiques
a.malnuit@artotheque-caen.fr



Frac Normandie

Site de Caen



Le Frac dispose de deux lieux d'exposition, l'un à Caen, l'autre à Sotteville-lès-Rouen. À Caen, la programmation annuelle est rythmée par des expositions d'œuvres de la collection ou d'artistes invités. Toute l'année, le Frac Normandie propose des visites et des ateliers adaptés aux préoccupations pédagogiques des enseignants, de la maternelle à l'enseignement supérieur. Il offre également une découverte artistique aux enfants et adolescents des accueils de loisirs ; une sortie culturelle singulière qui incite à l'autonomie et la créativité.



7 bis rue Neuve-Bourg-l'Abbé
02 31 93 09 00



www.fracnormandie.fr

Accès

Deux places de stationnement PMR réservées sur le parvis du Frac.
Stationnement possible sur le parking de la maison de quartier
Centre en passant par la rue
Capitaine Boualam.
Bus 2 arrêt État-Major, bus 3
arrêt Anciennes Boucheries.

Horaires d'ouverture

Visites des groupes du mardi
au vendredi de 9h à 12h30
et de 13h30 à 18h
Fermeture en dehors des
expositions et 1^{er} janvier, 1^{er} mai,
14 juillet, 25 décembre.

Tarifs

Gratuité pour l'ensemble des
activités proposées par le Frac

Marie Leloup

Chargée de médiation

☎ 02 31 93 09 00

resa.caen@fracnormandie.fr

Avec les tout-petits

- **Visite babillée (pour les 0-2 ans)** : Une histoire et un atelier pour une découverte de l'exposition à la hauteur des tout-petits.

Avec les scolaires et les groupes extrascolaires

- **Visite libre** : il est possible de venir librement visiter l'exposition, il suffit de réserver la venue de son groupe.
- **Visite accompagnée (à partir de 6 ans, 1h)** : découverte de l'exposition accompagné par un médiateur ou une médiatrice.
- **Visite esquissée (à partir de 6 ans, 1h)** : une découverte de l'exposition qui allie dessin et observation des œuvres.
- **Visite Atelier (à partir de 3 ans, 2h)** : une visite avec un atelier pour une découverte de l'exposition qui allie regard et pratique.
- **Visite « Le tour du propriétaire » (à partir de 6 ans, 1h)** : une découverte du Frac sous l'angle de l'architecture : l'histoire du bâtiment et de sa rénovation par l'architecte Rudy Ricciotti.



Environnement



CPIE Vallée de l'Orne

Le Centre permanent d'initiatives pour l'environnement (CPIE) est une association agissant dans l'éducation à l'environnement vers un développement durable. Il propose des animations variées pour tous publics : biodiversité, patrimoines, jardin, eau, compostage, gaspillage alimentaire, énergie, mobilité ainsi que la visite d'équipements (unité de valorisation énergétique, station d'épuration...). Il anime également le Musée d'initiation à la nature situé dans l'enceinte de l'hôtel de ville. Le CPIE anime un centre de ressources en environnement et peut accompagner les projets d'établissement.

8

**Enceinte de
l'Abbaye-aux-Hommes**
14054 Caen Cedex 4
02 31 30 43 27
 www.cpievdo.fr

Accès
Bus 1, 2, 3 arrêt hôtel de ville,
bus 4 arrêt Conservatoire.

Horaires d'ouverture
Toute l'année

Tarifs
À définir selon les projets

Contact
 02 31 30 43 27
accueil@cpievdo.fr

Avec les scolaires et les groupes extrascolaires

- **Interventions en classe ou dans les centres sur les thèmes précités** : environnement, développement durable et patrimoine.
- **Sorties sur le terrain** : en forêt de Grimbosq, dans les espaces naturels sensibles du Calvados...
- **Visite du musée d'initiation à la nature de Caen**
- **Centre de ressources** : appui et conseils à la conception de projets éducatifs (aires éducatives, jardins scolaires, classes d'eau, E3D...) et mise à disposition d'outils pédagogiques (expositions, malles, matériel d'observation...).

Adresse : Enceinte de l'Abbaye-aux-Hommes - 14 054 Caen Cedex 4





Sciences &

Techniques



Le Dôme

Le Dôme est un centre régional de culture scientifique, technique et industrielle ouvert aux habitants et aux professionnels. Il est une passerelle entre le monde de la recherche et les citoyens. Le Dôme accompagne des projets de médiation scientifique en Normandie. Le Dôme dispose d'un atelier de fabrication numérique (Fablab) et accueille les jeunes à partir de 12 ans pour des ateliers de culture scientifique. Il invite également les publics à tester les idées de demain aux côtés de chercheurs, créateurs numériques, industriels, artistes, lors des ateliers du TURFU, le festival de sciences participative en Normandie.

9

3 Espl. Stéphane-Hessel

14000 Caen

02 31 06 60 50



www.ledome.info

Accès

Tram arrêt Presqu'île

Horaires d'ouverture

Tout public les mercredis et samedis à partir de 14h.

Sur réservation le reste de la semaine

Tarifs

Gratuit les mercredis et samedis

Ateliers pour les scolaires avec le Pass Culture

Magali Siaudeau

Chargée de mission diffusion de la culture scientifique

☎ 06 03 72 02 90

mediation-scolaire@ledome.info

Avec les scolaires

à partir de la 4^e, lycées et CEA

- **Participer à un atelier de 2h** au Dôme pour questionner les enjeux de société : biodiversité, réduction de la pollution plastique, utilisation des machines du Fablab, fabrication de manettes de jeux vidéo, combattre les "fake news", tester sa personnalité... (retrouvez l'offre Pass Culture Pro sur Adage).

- **Participer à un atelier d'une demi-journée lors du TURFU festival, du 7 au 11 avril 2026** pour co-construire les innovations de demain (gratuit, début avril)

- **Rencontrer un ou une scientifique** : recevoir un doctorant dans l'établissement scolaire avec le programme l'Atelier des chercheurs et chercheuses ; ou participer à la Fête de la Science

- **Jouer à des jeux scientifiques** en téléchargeant les jeux disponibles sur Obscigame, l'observatoire national des jeux scientifiques

Pour en savoir plus sur notre offre scolaire : <https://ledome.info/offre-scolaire/>

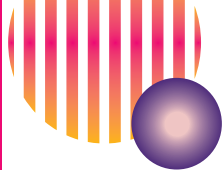
Avec les groupes extrascolaires

- Les mercredis et samedis, un médiateur scientifique accueille les publics à partir de 15 ans pour un atelier gratuit de 2h. Les ateliers sont imaginés pour être conviviaux, ludiques, et sur des thématiques d'actualité (sur réservation sur l'agenda du site du Dôme). Le **Fablab** est ouvert gratuitement les mercredis et samedis après-midi sans réservation.

Les groupes peuvent aussi être accueillis pour des ateliers à d'autres moments sur prestation (nous contacter).

Patrimoine





Abbaye-aux-Hommes hôtel de ville

L'Abbaye-aux-Hommes, fondée en 1063 par Guillaume le Conquérant, est un joyau d'architecture à l'histoire incroyablement riche. L'abbaye reçoit des visiteurs toute l'année, et c'est l'un des plus beaux hôtels de ville de France. Les groupes peuvent découvrir ces lieux prestigieux en visite libre (le cloître, le chauffoir, le scriptorium, la porterie et les expositions permanentes) ou bien avec un guide lors de visites thématiques.



Esplanade Jean-Marie Louvel
14027 Caen Cedex 9
02 31 30 42 81



caen.fr/abbaye-aux-hommes

Accès

Bus 1, 2, 3 arrêt Hôtel de Ville,
bus 4 arrêt Conservatoire.

Horaires d'ouverture

du lundi au vendredi
sauf 1/01, 01/05 et 25/12.

Horaires variables selon saison :
caen.fr/abbaye-aux-hommes

Tarifs

En visite libre :

Gratuité pour les groupes
scolaires caennais.

Forfait groupes scolaires
hors Caen : 35 € par tranche
de 35 élèves

En visite guidée :

Gratuité pour les groupes
scolaires caennais.

Forfait groupes scolaires hors Caen :
45 € par tranche de 35 élèves

La visite guidée d'1h30 est au tarif
de 50€/ tranche de 35 élèves

Pierre-Alain Lebreton

Responsable du pôle accueil
☎ 02 31 30 42 81
abbayeauxhommes@caen.fr

**Demandes de réservation de
groupe uniquement via
le formulaire en ligne :**

caen.fr/formulaire/visite-de-groupe-de-labbaye-aux-hommes

Avec les scolaires et les groupes extrascolaires

● Visite libre du cloître, chauffoir, scriptorium et porterie.

Inclus : espaces d'expositions permanentes (« Voyage au cœur des mondes normands » et « Caen, un été 44 »)

● Visite guidée | à partir de 3 ans

Une visite pour présenter l'abbaye (circuit et durée modulés avec le groupe).

● Visites thématiques :

- « Un patrimoine d'exception » : Une visite pour découvrir l'histoire de l'abbaye depuis sa fondation au XI^e siècle jusqu'à l'installation de la mairie. (circuit et durée modulés avec le groupe).

- « Citoyenneté : le rôle de la mairie et des élus » (1h30)
Une visite pédagogique sur le fonctionnement d'une mairie, le rôle du maire et le déroulement d'un conseil municipal.

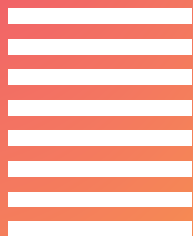
- « Guillaume le Conquérant et la vie monastique à l'abbaye » (1h15) : Une visite pédagogique sur Guillaume le Conquérant et l'organisation de la vie monastique.

- « Été 44 : la vie des réfugiés à l'abbaye » (1h15) : Une visite pédagogique sur la vie des réfugiés pendant les bombardements de l'été 1944.

Informations complémentaires : L'abbaye ne dispose ni de vestiaire, ni de salle de restauration, ni de préau. Selon les conditions météorologiques, les jeunes visiteurs peuvent pique-niquer à proximité. Le stationnement des autocars est autorisé sur l'esplanade de l'Hôtel de Ville le temps de la visite.

The background features a large purple circle on the left and a large orange circle on the right. In the center, there is a circle with horizontal stripes in shades of yellow, orange, and pink. Overlapping the right side of this striped circle is a solid magenta circle. To the right of the magenta circle are five small white dots arranged in two rows (two on top, three on the bottom).

Théâtre & arts de la rue





Comédie de Caen

CDN de Normandie

La Comédie de Caen remplit une mission de création et de diffusion théâtrale.

Dirigée par Aurore Fattier depuis janvier 2024, elle est composée d'une équipe de trente-deux salariés permanents. La Comédie de Caen est dotée de deux théâtres.

- Le Théâtre d'Hérouville, situé au 1, square du Théâtre à Hérouville Saint-Clair comprend deux salles de spectacle de 700 et 125 places où sont regroupés l'administration, les services techniques, un atelier de construction et un atelier de fabrication de costumes.

- Le Théâtre des Cordes situé au 32, rue des Cordes à Caen comprend une salle de spectacle de 280 places.



Théâtre des Cordes

32 rue des Cordes Caen

Ouverture de 14h à 18h le
mercredi et le samedi jusqu'aux
vacances de la Toussaint.

Fermeture pendant les
vacances scolaires

Tél billetterie. 02 31 46 27 29

Tél standard. 02 31 46 27 27

Théâtre d'Hérouville

1, square du Théâtre

14200 Hérouville Saint-Clair

Ouverture de 14h à 18h

du lundi au vendredi

Tél billetterie. 02 31 46 27 29

Tél standard. 02 31 46 27 27



www.comediedecaen.com

Tarifs

De 5 à 8 € pour les
moins de 18 ans

Virginie Pencole

Secrétaire générale

☎ 02 31 46 27 31

virginie.pencole@comediecaen.fr

Accès

Tram et Bus pour

Hérouville-Saint-Clair et Caen.

Avec les scolaires

- **Programmation dédiée** à la jeunesse à partir de 6 ans.
- **Parcours culturels adaptés** au public tout au long de la saison : visites du théâtre d'Hérouville, rencontres avec les équipes artistiques, atelier de pratique au sein des établissements, interventions de l'équipe des relations avec les publics, goûters...
- **Proposition de spectacles accessibles aux personnes en situation de handicap**, en LSF notamment sur le temps scolaire.
- **Dossiers pédagogiques** sur les spectacles disponibles sur demande ou sur le site Internet.

Avec les groupes extrascolaires

- **Programmation dédiée** à la jeunesse hors temps scolaire et en soirée.
- **Parcours culturels adaptés** au public tout au long de la saison : visites du théâtre d'Hérouville, rencontres avec les équipes artistiques, atelier de pratique artistique, interventions de l'équipe des relations avec les publics, goûters...

Éclat(s) de rue, la saison des arts de la rue de Caen

Éclat(s) de rue, la saison des arts de la rue, s'organise autour d'une programmation estivale de spectacles gratuits dans les différents quartiers de la ville de Caen (cirque, cirque équestre, théâtre de rue, danse, musique...). Éclat(s) de rue accompagne également des créations pour l'espace public tout au long de l'année, avec un accueil en chantier artistique à Caen ou dans les villes partenaires. Des temps de répétitions publiques, des rencontres avec les équipes et des visites de chantiers sont organisés afin de donner à voir des étapes de création.

Avec les groupes scolaires et extrascolaires

En fonction de la programmation, rencontres avec les équipes artistiques accueillies en résidence, visites de chantiers, temps de répétitions publiques.

Hôtel de ville
Espl. Jean-Marie-Louvel
14000 Caen
02 31 30 45 51



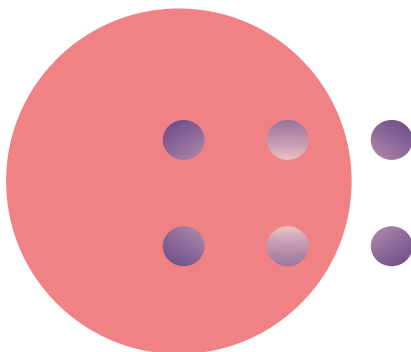
www.caen.fr/eclats-de-rue 

Accès
Lieux multiples

Horaires d'ouverture
Selon activités

Tarifs
Gratuit

Contact
eclatsderue@caen.fr





Théâtre de Caen

Le théâtre de Caen a pour singularité d'être un lieu d'accueil et de création d'opéras, tout en programmant l'ensemble des genres du spectacle vivant : concert, théâtre, théâtre musical, danse, nouveau cirque, ciné-concert, pour s'ouvrir à tous les publics. L'Ecole Maîtrisienne de Caen, force artistique du théâtre de Caen, crée chaque année un nouveau spectacle. Ces créations, accessibles aux primaires et aux collégiens, donnent lieu à des parcours de médiation culturelle ambitieux mais sont aussi accessibles le temps d'une sortie en classe

12 135 bd Maréchal Leclerc
14000 Caen

02 31 30 48 00

 theatre.caen.fr

Accès

Bus 1, 2, 3, 4, 5, 8, 9, 11, 11 exp,
21, 22, 23, 25, 31, 32 arrêt théâtre
Resago 1, 2, 3, 4
Tram T1, T2, T3, arrêt Bernières

Horaires d'ouverture

Billetterie Côté Jardin
Du mardi au samedi
de 13h à 18h30

Et 1 heure avant les spectacles
Esplanade Jo-Tréhard à Caen

Ouverture des portes d'accès
à la salle 30 minutes
avant le spectacle

Tarifs

À partir de 5 €

Julie Deschamps

Chargée du développement des
publics et de l'action culturelle
02 31 30 48 14
j.deschamps@caen.fr

Réservation

e.marmion@caen.fr

Emmenez vos élèves au spectacle ! Le théâtre de Caen propose des représentations en matinée tout spécialement dédiées aux scolaires, que ce soit dans le cadre d'un parcours « éducation artistique et culturelle » ou non, autour de sa prochaine création ***The Golden Vanity sur la mer noire***, et avec deux représentations de ***Cerise au pays de l'opéra*** pour une première initiation au chant lyrique, pour les petits de 4 à 7 ans.

Avec les scolaires

● **Cerise au pays de l'opéra – Théâtre musical (À partir de 4 ans)** Amélie Parias sur des airs célèbres de Georges Bizet, Wolfgang Amadeus Mozart, Jacques Offenbach, Charles Gounod, Maurice Ravel, Camille Saint-Saëns, Giuseppe Verdi, Igor Bouin compositions originales, chant, piano - Amélie Parias mise en scène lundi 19 janvier, à 14h et à 15h15 -durée : 30 mn - tarif unique : 5 € - foyers, jauge limitée (placement libre)

● **The Golden Vanity sur la mer noire (À partir de 10 ans)** – Benjamin Britten / La Maîtrise de Caen, La Scuola de Caen - Camille Bourrouillou direction musicale - Emily Wilson mise en scène - Vincent Manac'h arrangements

Jeudi 18 juin, à 14h30 - tarif unique : 5 €

Réservez ici : [tous les spectacles | théâtre de caen](#)

Avec les groupes extrascolaires

● Les spectacles

Plusieurs spectacles sont à découvrir en groupe cette saison.

Réservez ici : [tous les spectacles | théâtre de caen](#)

● Les Répétitions du mercredi - GRATUIT

Glissez-vous pendant 30 minutes en après-midi dans l'obscurité de la grande salle du théâtre pour assister à une répétition en cours sur le plateau !

Réservez ici : [les répétitions du mercredi | théâtre de caen](#)

● Découvrez le théâtre côté coulisses - GRATUIT

Sur demande, groupes de 10 à 30 personnes, à partir de 8 ans. Visites non accessibles aux personnes à mobilité réduite. Réservez ici : [visitez le théâtre | théâtre de caen](#)



Théâtre du Champ Exquis

Le Théâtre du Champ exquis (TCE), scène conventionnée d'intérêt national : art, enfance, jeunesse, a pour vocation de faciliter l'accès à la culture pour tous dès le plus jeune âge, en promouvant la création en direction de l'enfance, la jeunesse et la famille et en soutenant la diversité artistique et culturelle. Le TCE propose une programmation pluridisciplinaire (avec un axe fort autour des écritures contemporaines) d'octobre à juillet avec au printemps son Festival « Ribambelle » (0-12 ans), mais aussi ses Hors Champs qui vont à la rencontre du public sur le territoire communautaire.

Avec les tout-petits

- D'octobre à juillet une **programmation et des actions culturelles** avec les structures petite enfance.
- En hiver, « **Les bébés sont de sortie** »
Éveil artistique et culturel des jeunes enfants de moins de 6 ans à la rencontre du spectacle vivant, du livre et de la littérature.

Avec les scolaires

- « **L'école du spectateur** », ateliers théâtre, écriture, fictions radiophoniques, rencontres d'auteurs, stages d'arts mêlés, d'arts plastiques et numériques... Pour tous les âges et en lien avec les spectacles ou les thématiques de la saison.

Avec les groupes extrascolaires

- « **L'école du spectateur** », ateliers théâtre, écriture, rencontres d'auteurs, stages d'arts mêlés, d'arts plastiques... Pour tous les âges et en lien avec les spectacles ou les thématiques de la saison.

Rue du stade
14550 Blainville-S/Orne
02 31 44 08 44

www.champexquis.com 

Accès

Bus 10, parking.

Horaires d'ouverture

Du lundi au vendredi de 9h30 à 12h30 et de 13h30 à 17h30

Tarifs

Structures petite enfance : 4,50 €
De la maternelle au collège : 5 €
Lycées : 6 €

Pour les accompagnateurs :
crèche, maternelle, primaire,
collège = 1 accompagnateur
exonéré pour 10 élèves

Accompagnateur(s)
supplémentaire(s) = prix d'une
place enfant

Laure Rungette

Directrice

☎ 02 31 44 08 44

mediation@champexquis.com



Le Sablier

Centre national de la marionnette

Le projet artistique du Sablier, Centre national de la marionnette, s'articule autour de la thématique « entre corps, image et objet ». Organisée autour d'une saison à Iles et d'un festival à Dives-sur-Mer, la programmation regroupe des spectacles mêlant théâtre, arts visuels, théâtre de marionnettes, théâtre d'objets, cirque, danse... L'accueil de compagnies en résidence de création et la mise en place de projets artistiques de médiation sont également au cœur des missions de ce théâtre.

14

Théâtre Jean Vilar
Square de Niederwern
14123 Iles
02 31 82 72 72

 www.le-sablier.org

Accès

Tram A direction Iles
Jean Vilar, Terminus
En car : périphérique Sud
sortie 12 - sur GPS saisir Le
Sablier Iles plutôt que l'adresse

Horaires d'ouverture

Hors spectacle de 9h à 17h

Tarifs

6 € scolaires et groupes moins
de 12 ans // 8 € à partir de 12 ans

Anne-Laure Perez

Responsable des relations
publiques

☎ 02 31 82 72 72

anne-laure.perez@le-sablier.org

Avec les scolaires

- Les projets sont construits en discussion avec l'équipe pédagogique. Ils s'articulent généralement autour d'un spectacle ou d'une compagnie programmée.

Des **interventions ponctuelles** sont possibles autour de la venue au spectacle : atelier de sensibilisation, visite du théâtre, panoramas de la marionnette contemporaine dans les établissements.

Avec les groupes extrascolaires

- Le Sablier développe des projets en partenariat avec les équipes de structures sociales et/ou de loisirs, notamment dans le cadre de **dispositifs tels que « La culture s'anime » ou du Contrat de ville.**

Des **interventions ponctuelles** sont possibles autour de la venue au spectacle : atelier de sensibilisation, visite du théâtre, panoramas de la marionnette contemporaine dans les établissements.

Amavada, Ecuries, pôle culturel Lorge

Amavada est une compagnie pluridisciplinaire caennaise fondée en 1995. Composée d'artistes professionnels et de nombreux amateurs, Amavada crée des spectacles, installe des expositions, édite des livres et dirige des ateliers ou des stages de pratique artistique. Après 7 ans à La Fermeture éclair sur la presqu'île de Caen, l'association développe ses activités de 2018 à 2024 à La Bibi (ancienne bibliothèque de Caen). En septembre 2024, Amavada s'installe aux Écuries, pôle culturel Lorge, nouveau pôle culturel et artistique impulsé par la ville de Caen, et en assure le pilotage.

Avec les tout-petits

- **Un nouveau spectacle à partir d'1 an** est en cours de création soutenu par le programme Babil.

Avec les scolaires

- **Programmation de spectacles jeune public chaque saison.** Des représentations spécialement dédiées aux scolaires peuvent être organisées, même sur demande.
- **Des dossiers pédagogiques sur les spectacles** mis à disposition.
- **Possibilité d'interventions artistiques (théâtre, écriture, musique, arts plastiques) dans les écoles sur demande.**

Avec les groupes extrascolaires

- **Programmation de spectacles jeune public hors temps scolaire.**
- **Tout au long de l'année, des ateliers de pratiques artistiques pour tous les âges sont proposés ainsi que des stages pluridisciplinaires pendant les vacances scolaires.**

9 rue

Neuve-Bourg-l'Abbé

14000 Caen

 www.amavada.com

Accès :

Accès PMR

Pas de parking

Local à vélo

Bus ligne 2, arrêt État major

Horaires d'ouverture :

Lundi, mardi : 18h-20h

Mercredi : 10h-12h30,
14h-20h

Jeudi : 14h-20h

Vendredi : 14h-18h

Samedi : 10h-12h30

14h-18h

Tarifs :

À partir de 5 euros

**Groupes scolaires
et hors scolaires
Valéry Dekowski**

Directeur

contact@amavada.com

☎ 02 31 83 20 35

25

Livres et lecture



Bibliothèques de Caen

Les bibliothèques de Caen accueillent le public toute l'année dans leurs locaux. Chaque site propose des lectures contées, des ateliers et des rencontres adaptées aux publics jeunesse, ainsi qu'une offre d'accueils spécifiques pour le public scolaire.

15

**Bibliothèque
Alexis-de-Tocqueville**
15 quai François Mitterrand
14000 Caen
02 31 30 47 00

 bibliotheques.caenlamer.fr

**Accès, coordonnées
et horaires sur le site**

Tarif
Gratuit

Contacts

. Alexis-de-Tocqueville
Laurence Descubes
Manon Bouvier
bibliocaen.accueil@caenlamer.fr

. Chemin-Vert/ Folie-Couvrechef
bibliotheque.cheminvert@caenlamer.fr
bibliotheque.foliecouvrechef@caenlamer.fr

. Grâce-de-Dieu / Guérinière
Julie Reyrenn
bibliotheque.gracededieu@caenlamer.fr
bibliotheque.gueriniere@caenlamer.fr

. Pierre-Heuzé
Hélène Bonnefond
bibliotheque.pierreheuze@caenlamer.fr

. Venoix/Maladrerie
Aurélié Marolle
bibliotheque.maladrerie@caenlamer.fr
bibliotheque.venois@caenlamer.fr

Pour les tout-petits (gratuit)

- **Bébés-lecteurs et heures du conte** les mercredis et samedis.

 [Consulter l'agenda](#)

Pour les scolaires

- Les **accueils en bibliothèque** sont déclinés sur les cinq périodes de l'année scolaire.
- Dans les sept bibliothèques de quartier, des **créneaux d'accueil** sont réservés aux classes les mardis et/ou vendredis matins
- À la bibliothèque Alexis-de-Tocqueville, des **créneaux d'accueil** sont répartis sur les mardis, jeudis et vendredis.

 [Consulter le catalogue d'accueil scolaires, par site, cycle et période scolaire](#)

Autres groupes

- Si vous souhaitez venir en groupe, merci de prévenir au préalable la bibliothèque par mail, si possible un mois avant votre venue.



DÉCOUVRIR LE RÉSEAU DES BIBLIOTHÈQUES

Époque, festival & salon du livre de Caen

Époque accorde une large place à la littérature jeunesse et *young adult*. Au-delà de susciter l'envie de lire, l'objectif est de renforcer, à travers un programme de médiations, l'accompagnement vers la lecture de tous les publics et de faire du livre un élément indispensable dans les foyers. De nombreux projets sont portés de septembre à mai et valorisés pendant Époque, et la programmation est adaptée aux spécificités de chaque public pour des parcours facilités au cœur du salon du livre.

Avec les tout-petits, les scolaires et les groupes extrascolaires

- **Mise en place de projets** avec les structures scolaires et extrascolaires. Ces projets peuvent être à l'initiative des structures de Caen qui aimeraient travailler autour d'une thématique, d'un livre, d'un auteur ou d'un projet autour du livre. Ils peuvent également être le fruit d'une proposition faite par Époque dans le cadre d'une invitation d'un auteur ou illustrateur.

Actions spécifiques avec les scolaires

- **Journées scolaires** : les auteurs et illustrateurs, invités pour Époque vont à la rencontre des élèves de Caen dans les établissements scolaires la semaine précédant le salon du livre.

Hôtel de ville
Espl. Jean-Marie Louvel
14000 Caen
02 31 30 45 24
www.caen.fr/epoque 

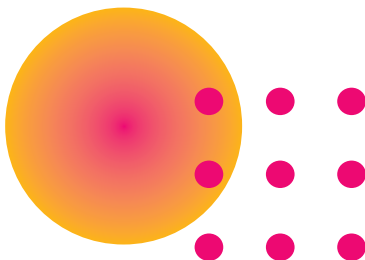
10

Accès
Lieux multiples

Horaires d'ouverture
Selon activité

Tarifs
Gratuit

Ariane Phytillis
Responsable adjointe
☎ 02 31 30 45 24
a.phytillis@caen.fr



IMEC, Institut Mémoires de l'édition contemporaine

Créé en 1988 à l'initiative de chercheurs et de professionnels de l'édition, l'Institut Mémoires de l'édition contemporaine (IMEC) rassemble des fonds d'archives consacrés aux principales maisons d'édition, ainsi qu'aux différents acteurs de la vie du livre et de l'écrit du XX^e siècle : éditeurs, écrivains, intellectuels, artistes... Installé à l'abbaye d'Ardenne, aux portes de Caen, l'institut propose tout au long de l'année un programme de rencontres, de tables rondes, de colloques et d'expositions.

16

Abbaye d'Ardenne
14280 Saint-Germain la

Blanche-Herbe
02 31 29 37 37

 www.imec-archives.com

Accès

Bus 20 (direction Rots – Bonny)
et bus 21 (direction Saint-
Germain) arrêt Ardenne.
En car : sortie 7 - Chemin vert

Horaires d'ouverture

Du lundi au vendredi de 9h à 18h
Durant les expositions,
ouverture le week-end
de 14h à 18h

Tarifs

Gratuit

Service de médiation

☎ 02 31 29 37 42

Avec les scolaires et les groupes extrascolaires

EXPLORER LES ARCHIVES

- **Portrait d'archive | visite d'exposition | primaire et collège | 1h**

Découverte d'un patrimoine littéraire unique. Brouillons d'écrivains, manuscrits, annotations... Les documents présentés sont les témoins d'une création écrite vivante.

- **Brouillons d'écrivains | visite | collège | 1h30**

Sensibilisation au processus de la création littéraire pour entrer dans la fabrique de l'écriture et les différentes étapes de travail d'un texte, à travers des exemples d'auteurs célèbres.

- **Carnets de mise en scène | visite | lycée | 1h30**

Découverte des archives de grandes figures du théâtre français : Patrice Chéreau, Jean-Luc Lagarce, Antoine Vitez, Maria Casarès... De l'ébauche au plateau, parcours dans les coulisses de la création scénique.

EXPÉRIMENTER L'ÉCRITURE

- **Un auteur dans la classe | atelier | tous niveaux | 2h**

Ateliers menés par des écrivains autour de la mise en route de l'écriture, l'imaginaire, les matériaux accumulés, du premier jet jusqu'au nécessaire travail de réécriture.

VISITER L'ABBAYE

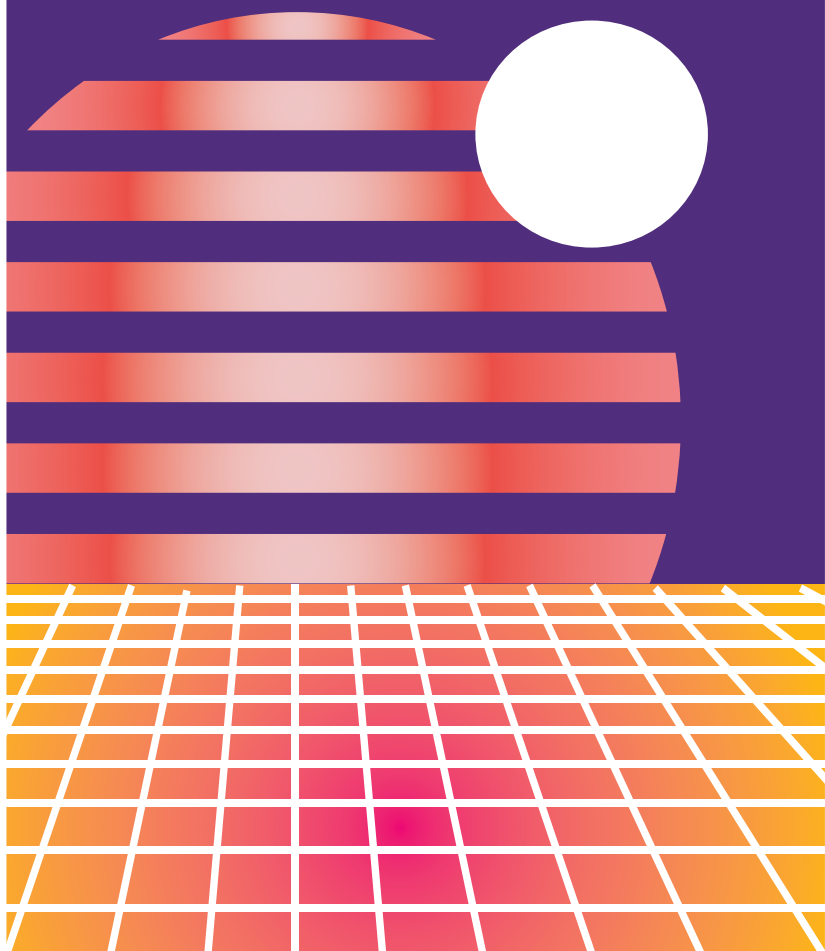
- **Visite guidée historique | tous niveaux | 1h30**

Fondée en 1121, la troisième abbaye de Caen offre un cadre architectural exceptionnel, modelé par mille ans d'histoire. Elle accueille aujourd'hui un Institut au rayonnement international.

- **Quatre saisons, à voix haute ! | maternelle et primaire | 4 x 1h30**

Quatre saisons, quatre rendez-vous avec la lecture dans les jardins de l'Imec. Une plongée sonore et sensible dans les fonds d'archives de l'Institut, ponctuée de balades aux jardins.

Cinéma





Le Lux a depuis toujours porté une attention particulière à sa programmation jeune public : séances publiques, séances scolaires, centres de loisirs, ateliers ludiques d'éducation à l'image, dispositifs scolaires.

Au fil des générations, depuis plus de 65 ans, plus d'un million de jeunes spectateurs ont ainsi pu assister aux projections du cinéma Lux, avec des souvenirs pour la vie.

17 6 avenue Sainte-Thérèse
14000 Caen
02 31 82 29 87

 www.cinemalux.org

Accès (transports en commun, route...) :

Tram T1 et T3 arrêts
Lux/Victor-Lépine
Bus 10 arrêts Formigny ou
Gringoire ou Sainte-Thérèse
Bus 1, 6, 9, 10 et 11
arrêt Demi-Lune

Horaires d'ouverture :

Séances scolaires dès 9h

Tarifs :

Groupes scolaires : 3,50 €
Groupes extrascolaires : 4 €

Groupes scolaires et hors scolaires

Olivier Rouillet
olivier@cinemalux.org

Projets d'éducation à l'image

Fabienne Coutard
fabienne@cinemalux.org
☎ 02 31 82 29 87

Avec les scolaires

- **Dispositifs scolaires : Ecoles, collèges et lycéens au cinéma**
- **Séances scolaires : De la maternelle au lycée :** Organisation de séances toute l'année, à la demande des enseignants ou sur propositions.
- **Temps fort au mois de décembre :** Le festival Enfants des cinés (Films, animations et spectacles pour toute la famille)

Avec les groupes extrascolaires

- **Programmation hebdomadaire et tarifs adaptés** avec séances dédiées tous les mercredis, samedis et dimanches, et tous les jours pendant les vacances scolaires
- **Organisation d'ateliers** dans le cadre, notamment, de « Passeurs d'images » (de la création de jeux d'optique à la réalisation de films).
- **Temps fort au mois de décembre Festival « Enfants des cinés »** (films, animations et spectacles pour toute la famille).

Le Café des images

Le Café des images est à la fois un cinéma art et essai de trois salles, un café et un tiers lieu. Il a vu grandir plusieurs générations d'enfants du territoire. Aujourd'hui, ce sont près de 30 000 enfants et adolescents qui le fréquentent annuellement, sur leur temps libre comme scolaire. Le Café des images s'engage autour de l'éducation à l'image à travers la coordination des dispositifs « École et cinéma » et « Lycéens et Apprentis » au cinéma, des séances scolaires, des visites, des ateliers...

Avec les tout-petits

- Pour les 2-5 ans : ciné-conte avec la Bibli François Geindre d'Hérouville-Saint-Clair 6 fois dans l'année.

Avec les scolaires

- **Dispositifs scolaires** : séances scolaires 3 fois par an pour les écoles maternelles, primaires, collèges et lycées.
- **Séances scolaires** : projections pour les scolaires toute l'année à des tarifs privilégiés, à la demande ou sur la base de nos propositions de programmation.
- **Ateliers de programmation** : pour visionner et choisir un court-métrage diffusé au cinéma en avant-séance.
- **Visites du cinéma** : sur demande, visite du cinéma, du café et des cabines de projection.

Avec les groupes extrascolaires

- **Séances jeune public** : mercredis, samedis, dimanches et vacances pour les enfants de 3 ans à ados. Tarifs privilégiés et possibilité de choisir le film ensemble ou de réserver des places sur une séance publique.
- **Ateliers autour d'une projection** : découverte cinéma, arts plastiques, stop motion... Sur demande
- **Clap ou pas clap** : pour les 6-12 ans avec MaCaO 7^{ème} Art. Animations en salle 5 fois par an autour de la découverte du cinéma.
- **Visites du cinéma** sur demande.

4 square du Théâtre
14200 Hérouville-Saint-Clair
02 31 45 34 70

www.cafedesimages.fr 

Accès

Tram T1 arrêt Café des images,
bus 4, 6B, 8, 10 et 12

Horaires d'ouverture

À partir de 9h, tous les jours

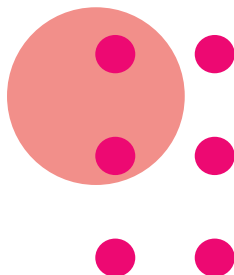
Tarifs

Scolaires : 3,50 €
Extrascolaire : 4€

Manuel Galle

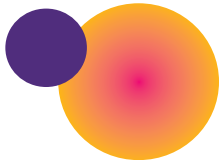
Programmateurs et médiateurs
jeunesse et scolaire

☎ 02 31 46 96 86
mgalle@cafedesimages.fr





Architecture Urbanisme



Le Pavillon

C'est un lieu dédié à l'architecture, l'urbanisme, le paysage, le territoire... d'ici et d'ailleurs. Ouvert à tous, nous avons pour objectif de sensibiliser les publics aux problématiques urbaines et territoriales, de partager une vision collective de l'évolution de notre territoire à l'aune des grandes transitions énergétiques. Nos actions se déclinent autour de 3 axes : sensibiliser au fait urbain, renouveler notre regard sur notre environnement et se construire une culture commune, se nourrir de références extérieures et de réflexions globales.

19

Presqu'île de Caen
10 quai François Mitterrand
14000 Caen
02 31 83 79 29

 www.lepavillon-caen.com

Accès

Tram T2 arrêt Caen Presqu'île
Trams T1 & T3 arrêt Quai de
Juillet puis 5min de marche
Bus 11 arrêt Port de Plaisance
10 minutes à pied de
la Gare SNCF
Navette gratuite - arrêt
Bibliothèque Alexis de
Tocqueville

Horaires d'ouverture

- du mercredi au dimanche de
13h à 19h pour tout public
- du lundi au vendredi de 9h à
16h30 pour les scolaires.

Tarifs

Visite d'exposition et atelier :
de 50 € à 100 € (tarif réduit en cas
d'adhésion au Pavillon)

Agathe Lerouge
et Karine Lefebvre

Chargées de médiation
02 31 83 79 29
mediation@lepavillon-caen.com

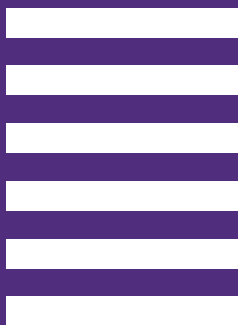
Avec les scolaires et les groupes extrascolaires

De 2 à 18 ans et plus ! Le pôle médiation du Pavillon anime et conçoit les ateliers et leurs supports pédagogiques. Des actions prédéfinies sont proposées ainsi que des actions sur mesure, toujours en s'adaptant à l'âge et au niveau des participants.

- **Archi'lecture** : lecture d'un ouvrage suivi d'un temps de manipulation et de création, pour découvrir et appréhender les notions liées à l'architecture, le paysage et la fabrique de la ville. *De 2 à 6 ans, durée 1h*
- **Balade urbaine** : un temps de découverte en extérieur accompagné d'un support pédagogique adapté autour d'une thématique. Les participant-es découvrent la ville ou un quartier autrement (Caen à travers les âges, la Presqu'île ou Caen sous les eaux). *À partir de 6 ans, durée 1h30-1h45*
- **Atelier « Bâtisseurs en herbe »** : Imaginer la ville du futur, construire la tour la plus haute, le pont le plus stable, le bâtiment à la forme la plus originale. Autant de défis possibles pour pousser les participants à bâtir à l'aide de KAPLA ou de TomTecT. *À partir de 3 ans, durée 1h à 1h30 selon l'âge des participants*
- **Atelier « les métiers qui font la ville »** : Architecte, urbaniste, paysagiste, trois métiers qui font nos villes, mais connaissez-vous réellement les différences entre toutes ces professions ? Un atelier pour découvrir en jouant les apprentis ! *De 8 à 12 ans, durée 1h30*
- **Visites et ateliers sur mesure**
Programme détaillé sur lepavillon-caen.com ou contacter l'équipe directement.



Musique





Le Cargö Association Arts Attack !

Le Cargö, la scène de musiques actuelles de Caen, offre sa scène depuis 2007 à des artistes en devenir, indépendants et novateurs qu'ils soient locaux ou internationaux ainsi qu'à des artistes reconnus du grand public.

Son projet s'articule autour de plusieurs axes :

- La diffusion de concerts.
- L'accompagnement et soutien aux artistes de la région.
- L'action culturelle et la sensibilisation des publics aux musiques actuelles.
- Le développement des cultures émergentes et de la vie culturelle locale.

21

9 cours Caffarelli
14000 Caen
02 31 86 79 31

 www.lecargö.fr

Accès

Bus 15 arrêt Port de
Plaisance Station Vélobib n°4
Presqu'île-Bibliothèque
Navette gratuite centre-ville
arrêt Presqu'île

Horaires d'ouverture

Point accueil et billetterie :
lundi, mardi, jeudi de 13h à 18h
et le vendredi de 13h à 17h.

Tarifs

Sur demande, chaque
proposition est construite avec
les équipes éducatives ou
d'animation afin de s'adapter aux
attentes et à l'âge des enfants.

Informations

☎ 02 31 86 79 31
contact@lecargö.fr

Avec les tout-petits

- **Programmation Cargö Kiddö** : concerts, spectacles et ciné-concerts pour les 3-12 ans, siestes musicales pour les 0-3 ans.

Avec les scolaires

- **Programmation Cargö Kiddö** avec des séances en après-midi réservées aux scolaires.
- **Parcours de découverte** de la structure, de ses missions et des métiers.
- **Ateliers découverte de la musique assistée par ordinateur (MAO)**, de création musicale.
- **Rencontre avec des musiciens** en amont d'un concert ou lors d'une résidence de création.
- **Projets sur 6 mois de création musicale** dans le cadre de « Jumelages ».

Avec les groupes extrascolaires

- **Programmation Cargö Kiddö** avec des séances le mercredi après-midi ou sur les vacances scolaires.
- **Parcours de découverte de la structure**, de ses missions et des métiers.
- **Ateliers découverte de la MAO, de création musicale.**
- **Rencontre avec des musiciens** en amont d'un concert ou lors d'une résidence de création.

Conservatoire & Orchestre de Caen

Le Conservatoire & Orchestre de Caen est un établissement d'enseignement artistique (musique, danse et théâtre) qui propose une offre de diffusion pédagogique et professionnelle forte d'environ 300 événements publics organisés dans les auditoriums de l'établissement mais aussi sur l'ensemble du territoire de Caen la mer (mini-concerts).

Il propose également une offre de sensibilisation dense qui touche près de six mille enfants par an et met à disposition, par le biais de son centre de documentation, un fonds lié à l'enseignement musical, chorégraphique et dramatique des étudiants, des enseignants et du jeune public. Les dispositifs d'action culturelle s'adressent aux publics scolaires de la maternelle au lycée.

Avec les scolaires

Dispositifs en lien avec l'Éducation nationale

- **Interventions musique en milieu scolaire** : pour les maternelles et élémentaires de Caen.
- **Cycle découverte** : parcours musical sur l'année scolaire à destination des CM1 de la Ville de Caen et de la Communauté urbaine.
- **Des coulisses au spectacle** : accueil de collégiens et lycéens de l'académie à des répétitions générales de la saison professionnelle (mardi matin).
- **Mini-concerts** : interventions des artistes dans les écoles des communes accueillant un mini-concert.

Avec les groupes extrascolaires

La saison des élèves : environ 250 événements gratuits d'octobre à juin (auditions, masterclass, concerts, spectacles...).

1 rue du Carel

14000 Caen

02 31 30 46 86

[www.conservatoire-orchestre.](http://www.conservatoire-orchestre.caen.fr)

caen.fr

Accès

Bus 1, 2, 3 & 4 arrêt Hôtel de Ville,

Horaires d'ouverture

En période scolaire de 8h30 à 22h

Tarifs

Gratuit

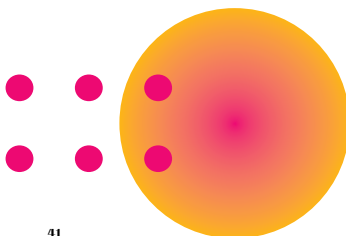
Béatrice Vial-Deroyer

Directrice des programmations

☎ 02 31 30 46 81

b.vial-deroyer@caenlamer.fr

22



MJC & centres d'animation





Tout au long de l'année, le Sillon accueille des compagnies en résidence de création. Ces périodes de travail donnent lieu à des échanges (ateliers, répétitions ouvertes...) avec les publics, notamment les scolaires. La majorité de ces accueils font également l'objet de présentations publiques, souvent gratuites ou sur la base de participations libres. Différents événements, ponctuels ou récurrents, ponctuent également la saison : matchs d'improvisation, festivals de danses, festival du jeu et de l'imaginaire, etc

23

1 Rue d'Isigny
14000 Caen
02 31 73 29 90



www.mjc-cheminvert.fr

Accès :

Bus : lignes 1,6, 9 & 21
Arrêt Coty

Horaires d'ouverture :

9H à 12H et 14H à 21H

Tarifs :

Selon propositions

**Groupes scolaires
et hors scolaires**
Safwen Bensalah

animateur culturel
mjc-cheminvert@wanadoo.fr
☎ 02 31 73 29 90

Avec les tout-petits, les scolaires et groupes extrascolaires

- **En fonction des accueils, possibilité de rencontres, ateliers, échanges, etc...**

Notre animateur culturel est à la disposition des groupes pour construire chaque projet entre les groupes et les artistes, au cas par cas.

Tandem

Le centre d'animation Tandem a pour vocation de participer à la démocratisation de l'accès à la culture pour tous dès l'enfance. La Saison Culturelle regroupe des événements tout public (festivals, théâtre, concerts, danse...) et jeune public (0-12 ans) dans une salle de spectacle équipée de 200 places.

Dans le cadre de la Saison Culturelle 2025/2026, Tandem accueille différents spectacles à destination des établissements scolaires et structures petite enfance, proposés par des compagnies locales.

Avec les tout-petits

- **Programmation dédiée à la petite enfance** (crèches, halte-garderie, RAM...) de 0 à 3 ans

8, rue Nicolas Oresme

14000 Caen

www.caentandem.com 

24

Avec les scolaires

- **Programmation dédiée aux enfants** (écoles maternelles et élémentaires) de 3 à 12 ans
- **Moments d'échange** avec les artistes après les représentations
- **Dossiers pédagogiques** sur certains spectacles disponibles auprès des compagnies
- **Accessible aux personnes en situation de handicap**

Accès

Ligne de bus : 3 (arrêt séminaire)
2/8 (arrêt Gallieni) 6A/B (arrêt Collège Saint-Paul)

Horaires d'ouverture

9h-12h30 // 13h30-18h30

Tarifs

6 € (3 accompagnateurs gratuits par classe ou groupe)

Avec les groupes extrascolaires

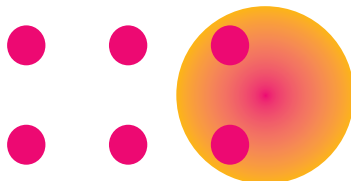
- **Programmation dédiée au jeune public** (0-12 ans) hors temps scolaire (le samedi)

Benoit Roulleaux

Coordinateur culturel

benoit@caentandem.com

☎ 02 31 29 54 54





MJC Caen Guérinière, Salle de Spectacle La Ruche

Tout au long de l'année, La Ruche, salle de spectacle de la MJC Caen Guérinière, accueille des compagnies en résidence de création. Ces temps de travail sont l'occasion de favoriser la rencontre entre artistes et habitants à travers des ateliers, des répétitions ouvertes et divers moments d'échange, en particulier avec les enfants et les jeunes du quartier Rive Droite.

La plupart de ces résidences donnent lieu à des présentations publiques, souvent gratuites ou proposées à prix libre. Par ailleurs, la saison est rythmée par de nombreux événements, réguliers ou ponctuels: matchs d'improvisation, galas de danse ou de théâtre, escales culturelles, cinés goûters et bien d'autres encore. La MJC Caen Guérinière participe également à la programmation de la semaine d'éducation contre le racisme et l'antisémitisme en mars, du Festival des droits de l'enfant en novembre.

26

10, Rue des Bouviers
14000 Caen

www.mjcgueriniere.fr 

Accès

Tram arrêt Aviation
A proximité de la Tour Darty


Horaires d'ouverture

Du lundi au mardi : 14h - 18h15
Du mercredi au vendredi :
10h-12h et 14h-18h15

Tarifs

Selon propositions

Adeline Maurel

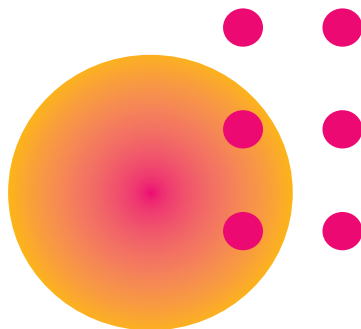
Animatrice culturelle
adeline.mjcgueriniere@gmail.com
 02 31 35 66 30

Avec les tout-petits, les scolaires et groupes extrascolaires

- Selon les accueils, différentes actions peuvent être envisagées : rencontres, ateliers, échanges, etc.

Notre animatrice culturelle accompagne les groupes dans l'élaboration de chaque projet, en lien avec les artistes, de manière personnalisée.

- Possibilité de mise à disposition de La Ruche pour les établissements scolaires ou les accueils de loisirs pour la réalisation d'un projet spécifique.





Mairie de Caen

Direction de la Culture
Esplanade Jean-Marie-Louvel
14027 CAEN Cedex 9 - ☎ 02 14 37 26 02
dac@caen.fr - caen.fr

*Tous les établissements ne figurent pas dans cette brochure, mise à jour en décembre 2025.
Vous pouvez obtenir des renseignements, en vous adressant directement auprès des structures
qui vous intéressent.*